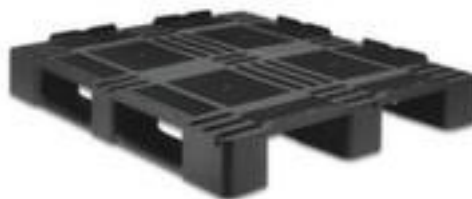


Industriepalette

Eco D3-ECO

Aus PE-Regenerat, Höhe x Länge x Breite 150 x 1200 x 1000 mm, Traglast statisch / dynamisch 5000 / 1000 kg, Unterbau 3 Kufen, Oberdeck durchbrochen, In schwarz

VE 4 Stück



Artikelnummer: 222292



Palette Eco D3-ECO

Industriepalette

- Aus PE-Regenerat
- Höhe x Länge x Breite 150 x 1200 x 1000 mm
- Traglast statisch / dynamisch 5000 / 1000 kg
- Traglast im Regal 400 kg
- Allseitig einfahrbar
- Einfahrbreite Längsseite / Breitseite 780 / 710 mm
- Unterbau 3 Kufen
- Oberdeck durchbrochen
- Temperaturbeständig -30 °C bis +70 °C
- In schwarz
- Gewicht 14 kg

Technische Details





Verpackungstyp	Palette	Unterbau	3 Kufen
Palettentyp	Industriepalette	Lebensmittelgeeignet	nein
Höhe	150 mm	Temperaturbeständigkeit	-30 °C bis +70 °C

Länge	1200 mm	Einfahrbreite Längsseite	780 mm
Breite	1000 mm	Einfahrbreite Breitseite	710 mm
Traglast statisch	5000 kg	Traglast dynamisch	1000 kg
Material	PE-Regenerat	Traglast im Regal	400 kg
recyclbar	ja	Sicherungsrand	ja
Einfahrmöglichkeit	Allseitig	nestbar	nein
Oberdeck	durchbrochen	Farbe	schwarz
stapelbar	ja	Gewicht	14 kg

Zubehör

221934		Verstärkungsprofil für Palette, aus Kunststoff, erhöht die Traglast bis 1250 kg
--------	--	---

Dazu passt auch ...

202873		Sackkarre, Traglast 250 kg, Räder mit Vollgummi-Bereifung, Schaufel Breite x Tiefe 400 x 150 mm, Gestell mit schlag- und kratzfester Pulverbeschichtung in RAL5010 Enzianblau
204206		Euronorm-Stapelbehälter, Höhe x Länge x Breite 320 x 600 x 400 mm, Inhalt 61 l, Aus Polypropylen in grau, Wände geschlossen, Boden geschlossen
208879		Deckelfass, Höhe x Ø 610 x 400 mm, Inhalt 60 l, für feste Gefahrgüter, aus Polyethylen, Fass / Deckel blau / schwarz
240208		Palettenhubwagen, Traglast 2500 kg, Gabel Länge x Breite 800 x 160 mm, Lenkräder mit Nylon-Bereifung, Breite x Ø 50 x 200 mm, Gabelrollen Tandem mit Nylon-Bereifung, Breite x Ø 70 x 82 mm