

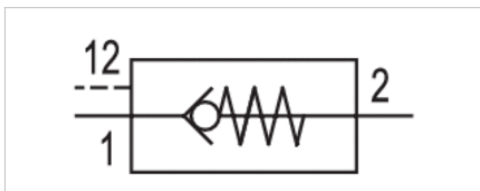
Entsperrbares Rückschlagventil, Serie NR02

- Qn 1►2 = 300-680 l/min

- einschraubbar



Bauart	Sitzventil
Betriebsdruck min./max.	0,5 ... 10 bar
Umgebungstemperatur min./max.	-20 ... 80 °C
Mediumstemperatur min./max.	-20 ... 80 °C
Medium	Druckluft
Gewicht	Siehe Tabelle unten



Technische Daten

Materialnummer	Anschluss 1	Anschluss 2	Anschluss 3 (Entlüftung)	Durchfluss	Gewicht	Abb.
				Qn 1►2		
0821003050	G 1/8	G 1/8	G 1/8	300 l/min	0,059 kg	Fig. 1, Fig. 2
0821003051	G 1/4	G 1/4	G 1/4	680 l/min	0,105 kg	-

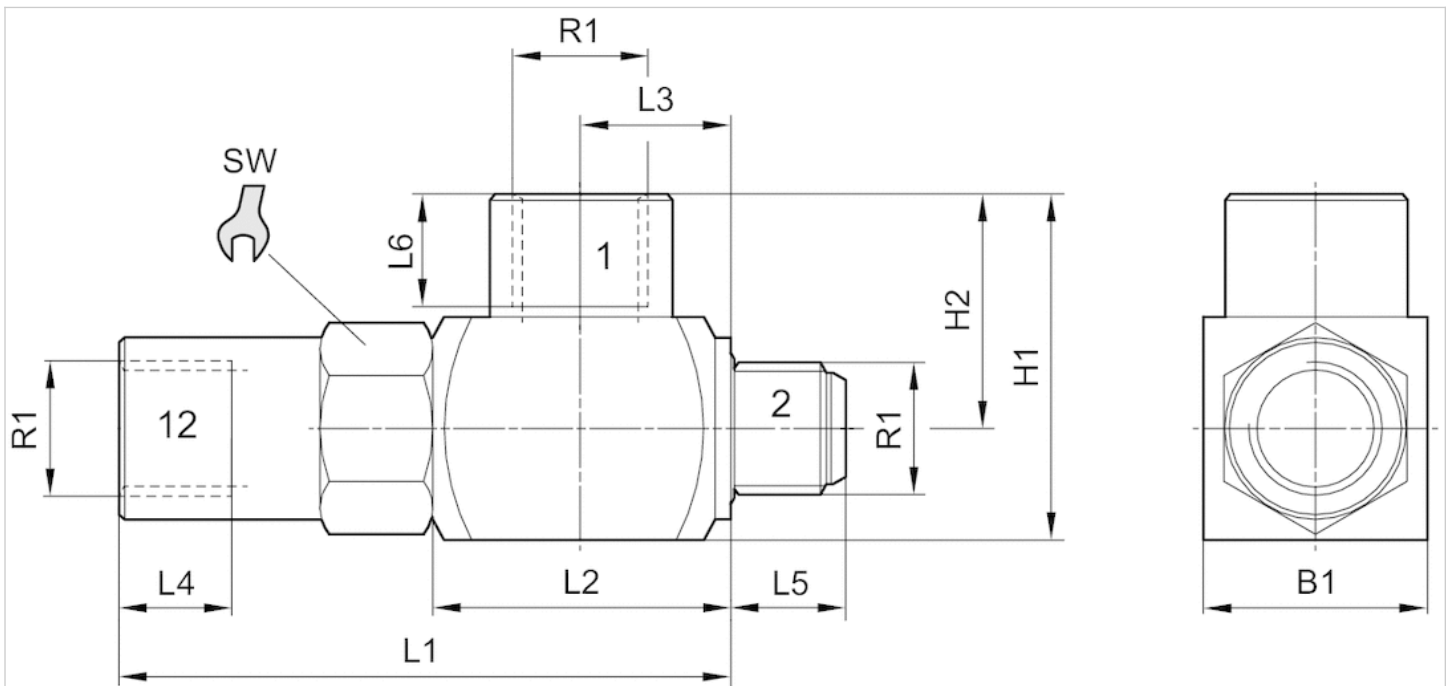
Nenndurchfluss Qn bei 6 bar und $\Delta p = 1$ bar

Technische Informationen

Werkstoff	
Gehäuse	Messing, vernickelt
Dichtungen	Acrylnitril-Butadien-Kautschuk

Abmessungen

Abmessungen

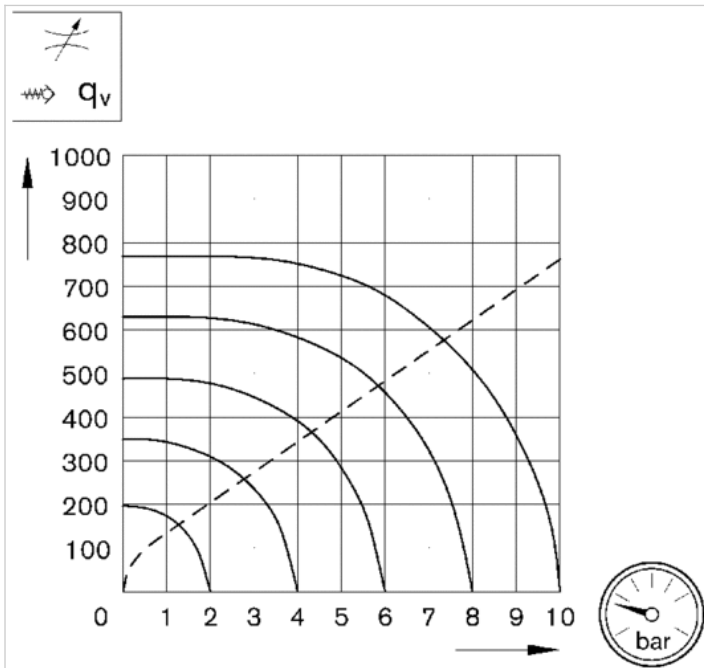


Abmessungen

Materialnummer	R1	L1	L2	L3	L4	L5	L6	H1	H2	B1	SW
0821003050	G 1/8	50.5	25.4	12.7	8	7.5	8	24.5	16	17	15
0821003051	G 1/4	59.6	29	14.5	12	11.4	12	34	23	22	18

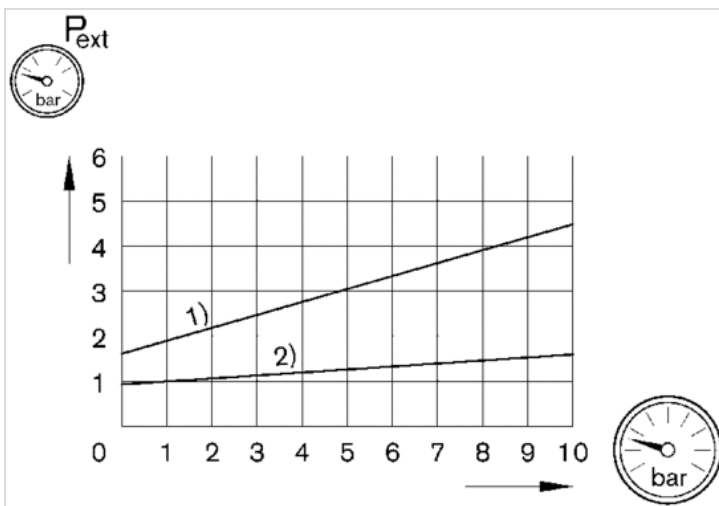
Diagramme

Durchflussdiagramm Fig. 1



q_v = Durchfluss

Durchflussdiagramm Fig. 2



P_{ext} = Steuerdruck 1) Einschalten 2) Ausschalten