

STROMWANDLER, DREIPHASIG FUER
SCHUETZANBAU UND EINZELAUFSTELLUNG
820A/1A, 0,1VA



Abbildung ähnlich

Produkt-Bezeichnung	Stromwandler für Überlastschutz	
Allgemeine technische Daten:		
Schutzart IP		IP20
Betriebsmittelkennzeichen		T
<ul style="list-style-type: none"> gemäß DIN EN 61346-2 gemäß DIN EN 81346-2 		T
Eingänge/ Ausgänge:		
Strom am Eingang	A	205 ... 820
Strom am Ausgang maximal	A	1
Einbau/ Befestigung/ Abmessungen:		
Befestigungsart		Schraubbefestigung für Schützenbau und Einzelaufstellung
Höhe	mm	195
Breite	mm	230
Tiefe	mm	170
Anschlüsse/ Klemmen:		
Ausführung des elektrischen Anschlusses		Flachanschluss Schraubanschluss
<ul style="list-style-type: none"> am Eingang am Ausgang 		
Umgebungsbedingungen:		
Umgebungstemperatur		-25 ... +60
<ul style="list-style-type: none"> während Betrieb 	°C	
Hauptstromkreis:		

Approbationen/ Zertifikate:

allgemeine Produktzulassung	Explosionsschutz	sonstiges
	tz	



[sonstig](#)

[Konformitätserklärung](#)

Weitere Informationen

Information- and Downloadcenter (Kataloge, Broschüren,...)

<http://www.siemens.de/industrial-controls/catalogs>

Industry Mall (Online-Bestellsystem)

<http://www.siemens.com/industrymall>

CAX-Online-Generator

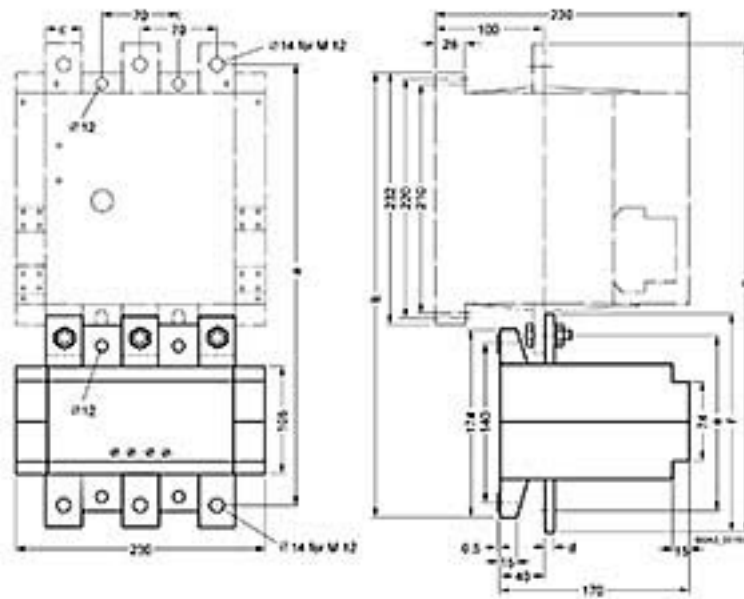
<http://support.automation.siemens.com/WW/CAXorder/default.aspx?lang=de&mfb=3UF18683GA00>

Service&Support (Handbücher, Betriebsanleitungen, Zertifikate, Kennlinien, FAQs,...)

<http://support.automation.siemens.com/WW/view/de/3UF18683GA00/all>

Bilddatenbank (Produktfotos, 2D-Maßzeichnungen, 3D-Modelle, Geräteschaltpläne, EPLAN Makros, ...)

http://www.automation.siemens.com/bilddb/cax_de.aspx?mfb=3UF18683GA00&lang=de



Current transformers	Contactors	a	b	c	d	e	f	g
3UF18 68-3FA00	3T156	360	368	50	5	145	175	420
3UF18 68-3GA00	3T156	410	408	40	8	150	190	450

letzte Änderung:

09.03.2015