

## Wkładki okrągłe, typ 0

### Opis artykułu/ilustracje produktu



### Opis

#### Materiał, wersja:

Stal szlachetna z diamentową powierzchnią odpowiadającą ziarnistości szlifierskiej 100.

#### Wskazówka:

Dociski gripper i wkładki nadają się do zastosowania w ramionach zaciskowych, systemach chwytania, urządzeniach zaciskających, szczękach i podstawkach wahlowych. Zastosowanie zacisków umożliwia przenoszenie najwyższych momentów obrotowych i ponadprzeciętnych sił nacisku nawet w przypadku wyrobów o dużej twardości i nieregularnej powierzchni.

Typ 0: diamentowa powierzchnia ścierna jest całkowicie połączona z materiałem korpusu. Idealnie nadaje się do przytrzymywania gładkich i śliskich przedmiotów przy minimalnej sile nacisku. Przy tym cząsteczki diamentu mimo działania dużej siły na bardzo małą powierzchnię nie uszkadzają chwytanego przedmiotu. Powierzchnia diamentowa charakteryzuje się doskonałą odpornością na ścieranie.

Zaciski i wkładki nadają się do montażu w podstawkach wychylnych następujących typów:

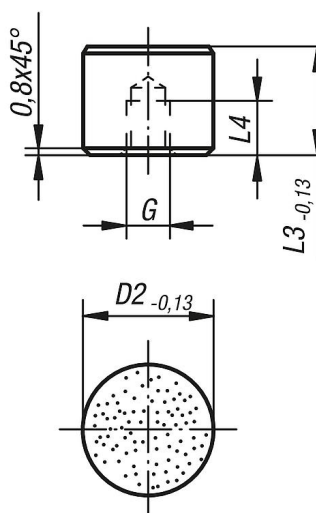
Nr katalogowy K0285.117X022 - K0285.936X036

Nr katalogowy K0289.110X015 - K0289.924X100

Nr katalogowy K0291.120X030 - K0291.924X080

### Rysunki

Forma 0  
wkład ze stali nierdzewnej  
spłaszczony, gładki z diamentową  
powierzchnią



### Przegląd artykułów

Nr Zamówienia	Forma	D2	L3	L4	G
K0385.10105	0	10	10	5	M5
K0385.10125	0	10	12	6,4	M5
K0385.12105	0	12	10	5	M5
K0385.12125	0	12	12	6,4	M5
K0385.16105	0	16	10	5	M6
K0385.16125	0	16	12	6,4	M6
K0385.20105	0	20	10	5	M6

## Wkładki okrągłe, typ 0

## Przegląd artykułów

Nr Zamówienia	Forma	D2	L3	L4	G
K0385.20125	0	20	12	6,4	M6
K0385.25105	0	25	10	5	M6
K0385.25125	0	25	12	6,4	M6