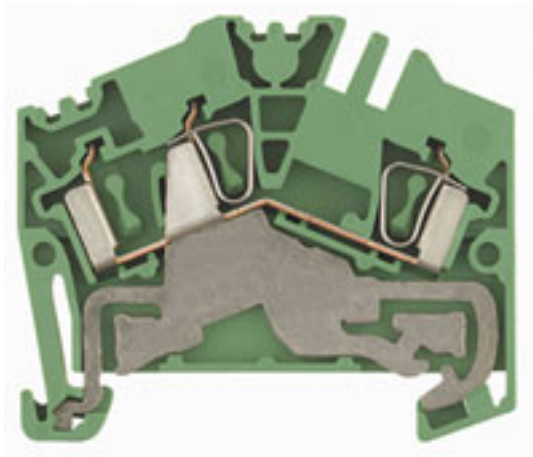


**Morsetto di terra
ZPE 2.5-2**

Weidmüller Interface GmbH & Co. KG
Klingenbergstraße 16
D-32758 Detmold
Germany
Fon: +49 5231 14-0
Fax: +49 5231 14-292083
www.weidmueller.com



I morsetti componibili in tecnica a molla autobloccante della Serie Z sono stati sviluppati su misura per le esigenze dei clienti:
Minimo ingombro, ampie superfici per la siglatura, presa di prova integrata, collegamento trasversale all'interno della Serie Z e con altre famiglie di morsetti Weidmüller. I morsetti della Serie Z presentano un vasto campo di serraggio e dispongono di due canali di collegamento trasversale.

Dati generali per l'ordinazione

Tipo	ZPE 2.5-2
Nr.Cat.	1772090000
Versione	Morsetto di terra, Morsetto componibile per il conduttore di protezione, Sezione di dimensionamento: Collegamento a molla autobloccante, Wemid, verde / giallo
GTIN (EAN)	4032248128730
CPZ	100 pz.

**Morsetto di terra
ZPE 2.5-2**

Weidmüller Interface GmbH & Co. KG
Klingenbergstraße 16
D-32758 Detmold
Germany
Fon: +49 5231 14-0
Fax: +49 5231 14-292083
www.weidmueller.com

Dati tecnici
Dimensioni e peso

Lunghezza	50,5 mm	Larghezza	5,1 mm
Altezza	43,5 mm	Altezza minima	44 mm
Peso netto	11,11 g		

Temperature

Temperatura d'esercizio		Temperatura di magazzinaggio	
Temperatura d'esercizio continuo, min.	-50 °C	Temperatura d'esercizio continuo, max.	120 °C

Dati di dimensionamento IECEx/ATEX

N° certificato (ATEX)	KEMA97ATEX4677U	Certificato ATEX	KEMA97ATEX4677U_d.pdf
Certificato ATEX	KEMA97ATEX4677U_e.pdf	N° certificato (IECEX)	IECEXULD05.0009U
Certificato IECEX	IECEXULD05.0009U_e.pdf	Sezione cavo max (ATEX)	2.5 mm ²
Sezione cavo max (IECEX)	2.5 mm ²	Tensione QV	CrossConnectionGuide.pdf
Campo delle temperature di impiego	Per il campo delle temperature d'impiego vedi certificazione CE prove del tipo costruttivo/IECEX-Certificate of Conformity	Marchatura EN 60079-7	
Marchatura Ex-RL 94/9 EGx	II 2 G D		Ex e II

Altri dati tecnici

Esecuzione	Collegamento a molla autobloccante, Con collegamento PE, aperto da un lato	Esecuzione a prova di esplosione	Sì
Lati aperti	destra	Numero di morsetti uguali	1
Tipo di montaggio	bloccato		

Conduttori allacciabili (altro collegamento)

Sezione di collegamento cavo flessibile con terminale DIN 46228/1, altro collegamento, min.	0,5 mm ²	Sezione di collegamento cavo flessibile con terminale DIN 46228/1, altro collegamento, max.	2,5 mm ²
---	---------------------	---	---------------------

Dati dimensionamento

Tensione impulsiva di dim. rispetto al mors. adiacente	800 V	Tensione impulsiva di dim. rispetto al mors. adiacente	8 kV
Norme	IEC 60947-7-2	Grado di lordura	3

Dati dimensionamento secondo CSA

N° certificato (CSA)	200039-1152892	Sezione cavo max (CSA)	12 AWG
Sezione cavo min (CSA)	26 AWG		

Dati dimensionamento secondo UL

N° certificato (UR)	E60693	Grandezza conduttore Factory wiring max (UR)	12 AWG
Grandezza conduttore Factory wiring min (UR)	26 AWG	Grandezza conduttore Field wiring max (UR)	12 AWG

Foglio dati

Morsetto di terra ZPE 2.5-2

Weidmüller Interface GmbH & Co. KG
Klingenbergstraße 16
D-32758 Detmold
Germany
Fon: +49 5231 14-0
Fax: +49 5231 14-292083
www.weidmueller.com

Dati tecnici

Conduttori allacciabili (collegamento di dimensionamento)

Tipo di collegamento	Collegamento a molla autobloccante	Lunghezza di spellatura	10 mm
Dimensione lama	0,6 x 3,5 mm	Direzione di collegamento	obliquo
Numero di collegamenti	2	Campo di serraggio, collegamento di dimensionamento, min.	0,13 mm ²
Campo di serraggio, collegamento di dimensionamento, max.	4 mm ²	Calibro a norma 60 947-1	A2
Sezione di collegamento cavo rigido, collegamento di dimensionamento min.	0,5 mm ²	Sezione di collegamento cavo rigido, collegamento di dimensionamento max.	4 mm ²
Sezione di collegamento cavo, flessibile, max.	2,5 mm ²	Sezione di collegamento cavo, flessibile, min.	0,5 mm ²
Sezione di collegamento cavo flessibile con terminale DIN 46228/1, collegamento di dimensionamento, min.	0,5 mm ²	Sezione di collegamento cavo flessibile con terminale DIN 46228/1, collegamento di dimensionamento, max.	2,5 mm ²
Sezione di collegamento cavo flessibile, terminale con collare isolante DIN 46228/4, collegamento di dimensionamento, min.	0,5 mm ²	Sezione di collegamento cavo flessibile, terminale con collare isolante DIN 46228/4, collegamento di dimensionamento, max.	1,5 mm ²
Sezione di collegamento cavo AWG, min.	AWG 26	Sezione di collegamento cavo AWG, max.	AWG 12

Dati caratteristici del sistema

Famiglia prodotti	Morsetto di terra	Tipo di collegamento	Collegamento a molla autobloccante
Direzione di collegamento	obliquo	Numero di piani	1
Numero di collegamenti	2	Numero dei punti di serraggio per piano	2
Piani ponticellati internamente	No	Guida di supporto	TS 35
Piastra terminale (necessaria)	Sì		

Dati dei materiali

Materiale isolante	Wemid	Materiale	Wemid
Colore	giallo, verde	Classe d'infiammabilità UL 94	V-0

Classificazioni

ETIM 3.0	EC000901	UNSPSC	30-21-18-11
eClass 5.1	27-14-03-05	eClass 6.2	27-14-03-05
eClass 7.1	27-14-03-05		

Note dei prodotti

Avvertenza Dati tecnici I conduttori flessibili da 2,5 mm² con terminale sono crimpati utilizzando la pinza crimpatrice Weidmüller PZ 6/5.

Approvazioni

Approvazioni



ROHS Conforme

**Morsetto di terra
ZPE 2.5-2**

Weidmüller Interface GmbH & Co. KG
 Klingenbergstraße 16
 D-32758 Detmold
 Germany
 Fon: +49 5231 14-0
 Fax: +49 5231 14-292083
 www.weidmueller.com

Accessori
neutra


Il marcatore dekafix (DEK) è il marcatore universale per tutti i morsetti e connettori ad innesto, oltre che per i sottogruppi elettronici. Questo sistema è ideale per le brevi sequenze di numeri e comprende una vasta gamma di marcatori prestampati.

Montaggio a strisce per un fissaggio veloce in un'unica operazione. La stampa è facilmente leggibile, ad alto contrasto ed è disponibile in cinque larghezze.

- Ampia scelta di marcatori pronti all'uso
- Montaggio a strisce per un fissaggio veloce
- Marcatori per l'identificazione delle connessioni, adatti a tutti i morsetti Weidmüller
- Disponibili come marcatori neutri, nel formato MultiCard o con stampa standard

Dati generali per l'ordinazione

Tipo	Nr.Cat.	Versione	GTIN (EAN)	CPZ
DEK 5/5	1609801044	Cartellini per morsetti, MultiCard, 5 x 5 mm, poliammide 66, Colore: bianco	4008190397111	1.000 pz.
MC-10 NE WS				

ZTA 4


Weidmüller offre agli utilizzatori di morsetti componibili Serie Z numerosi accessori che consentono soluzioni adatte ai diversi compiti, anche ben oltre le funzioni standard.

Gli accessori devono rispondere agli stessi requisiti di qualità dei morsetti componibili.

Dati generali per l'ordinazione

Tipo	Nr.Cat.	Versione	GTIN (EAN)	CPZ
ZTA 4	1688110000	Adattatore di prova, Tensione nominale:	4008190855666	25 pz.

**Morsetto di terra
ZPE 2.5-2**

Weidmüller Interface GmbH & Co. KG
 Klingenbergstraße 16
 D-32758 Detmold
 Germany
 Fon: +49 5231 14-0
 Fax: +49 5231 14-292083
 www.weidmueller.com

Accessori
Strisce trasparenti STR


Con i diversi cartellini di siglatura per morsetti fornibili da Weidmüller il cliente può risolvere qualsiasi compito di siglatura di tutti i morsetti. Sia che si tratti di siglature su più posizioni, di cartellini pronti all'uso con stampa standard o siglatura personalizzata, di cartellini bianchi o colorati o siglature di gruppo nei punti di serraggio - il vasto programma soddisfa qualsiasi esigenza in modo semplice, veloce e chiaro.

Dati generali per l'ordinazione

Tipo	Nr.Cat.	Versione	GTIN (EAN)	CPZ
STR 7 F.SCHT	0515300000	Cartellini per morsetti, 27 x 6.3 mm, Poliestere, esente da PVC, Colore: trasparente	4008190182175	20 pz.
7				

neutra


I marcatori WS sono la soluzione ideale per i morsetti Serie W. Grazie alla loro compatibilità con il sistema, i marcatori WS possono essere impiegati anche per la Serie I e la Serie Z. Le ampie superfici di siglatura permettono di inserire non solo lunghe stringhe di caratteri, ma anche testi su più righe. I marcatori WS sono l'ideale per realizzare etichette con stringhe di caratteri lunghe e personalizzate. Grazie al collaudato formato MultiCard, i marcatori possono essere stampati con stampante laser, stampante PrintJet ADVANCED, plotter o MC-Mobilo.

- Montabili in strisce o singolarmente
- Marcatori nel collaudato formato MultiCard

Dati generali per l'ordinazione

Tipo	Nr.Cat.	Versione	GTIN (EAN)	CPZ
WS 14/5 MC	1768090000	Cartellini per morsetti, MultiCard, 14 x 5 mm, poliammide 66, Colore: bianco	4032248106271	480 pz.
NE WS				

**Morsetto di terra
ZPE 2.5-2**

Weidmüller Interface GmbH & Co. KG
Klingenbergstraße 16
D-32758 Detmold
Germany
Fon: +49 5231 14-0
Fax: +49 5231 14-292083
www.weidmueller.com

Accessori
ZGB - portacartellini reclinabile per gruppi di cartellini


ZGB 15 è un portacartellini di gruppo ribaltabile. Il portacartellini può accogliere i dekafix 5, i marcatori per la siglatura di morsetti WS 12/5 o il marcatore ad innesto ESO 15.

ZGB 30 è un portacartellini di gruppo ribaltabile. Il portacartellino può contenere il dekafix 5, i marcatori per la siglatura di morsetti WS 12/5 o il marcatore ad innesto ESO 7.

I marcatori ad innesto e le strisce protettive si trovano alla voce "Accessori".

Dati generali per l'ordinazione

Tipo	Nr.Cat.	Versione	GTIN (EAN)	CPZ
ZGB 30/3.5	1778290000	Cartellini per gruppi, Cartellini per morsetti, 32 x 7 mm, poliammide 66, Colore: bianco	4032248161065	20 pz.
ZGB 15	1636530000	Cartellini per gruppi, Cartellini per morsetti, 15 x 7 mm, poliammide 66, Colore: bianco	4008190297053	20 pz.
ZGB 30	1611930000	Cartellini per gruppi, Cartellini per morsetti, 32 x 7 mm, poliammide 66, Colore: bianco	4008190002251	20 pz.

neutra


I marcatori ZS, nel collaudato formato MultiCard, sono stati sviluppati appositamente per la Serie Z. Questi marcatori offrono un'ampia superficie di stampa. Il meccanismo ribaltabile consente l'accesso ai collegamenti trasversali senza necessità di smontaggio. I singoli marcatori vengono fissati in strisce, velocizzando il montaggio. I singoli marcatori sono facilmente separabili.

- Superficie del marcatore reclinabile
- Montabili in strisce o singolarmente
- Marcatori nel collaudato formato MultiCard

Dati generali per l'ordinazione

Tipo	Nr.Cat.	Versione	GTIN (EAN)	CPZ
ZS 10/5 MC NE WS	1610000000	Cartellini per morsetti, MultiCard, 10 x 5 mm, poliammide 66, Colore: bianco	4008190263171	480 pz.

**Morsetto di terra
ZPE 2.5-2**

Weidmüller Interface GmbH & Co. KG
Klingenbergstraße 16
D-32758 Detmold
Germany
Fon: +49 5231 14-0
Fax: +49 5231 14-292083
www.weidmueller.com

Accessori
ZAP/TW 7


Weidmüller offre agli utilizzatori di morsetti componibili Serie Z numerosi accessori che consentono soluzioni adatte ai diversi compiti, anche ben oltre le funzioni standard.

Gli accessori devono rispondere agli stessi requisiti di qualità dei morsetti componibili.

Dati generali per l'ordinazione

Tipo	Nr.Cat.	Versione	GTIN (EAN)	CPZ
ZAP/TW7 BL	1706120000	Serie Z, Piastra terminale, Parete di separazione	4008190915469	50 pz.
ZAP/TW7	1706110000	Serie Z, Piastra terminale, Parete di separazione	4008190915452	50 pz.
ZAP/TW7 OR	1706130000	Serie Z, Piastra terminale, Parete di separazione	4008190915476	50 pz.

Cacciavite

Sempre per il verso giusto:

Gli utensili-cacciaviti Weidmüller sono il risultato conseguente di una concezione d'impugnatura che tiene conto sia della mano dell'uomo sia delle diverse esigenze di lavoro.

Per ogni vite la giusta lama - in quattro impugnature di diversa grandezza

I vantaggi sono facilmente riconoscibili:

- User-friendly: l'impugnatura ergonomica consente di lavorare senza affaticamento
- Ottimizzato per il collegamento: la lama adatta e l'impugnatura della giusta grandezza per ottenere un momento torcente ottimale
- Sicurezza di processo: facilità di utilizzo ancora maggiore per l'esecuzione di un cablaggio ancora più veloce

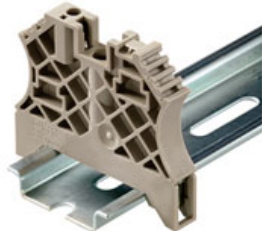
Il risultato: possibilità di lavorare in modo razionale ed a regola d'arte.

Dati generali per l'ordinazione

Tipo	Nr.Cat.	Versione	GTIN (EAN)	CPZ
SDS 0.6X3.5X100	9008330000	Cacciavite, Larghezza della lama (B): 3.5 mm, Lunghezza della lama: 100 mm, Spessore della lama (A): 0.6 mm	4032248056286	1 pz.

**Morsetto di terra
ZPE 2.5-2**

Weidmüller Interface GmbH & Co. KG
 Klingenbergstraße 16
 D-32758 Detmold
 Germany
 Fon: +49 5231 14-0
 Fax: +49 5231 14-292083
 www.weidmueller.com

Accessori
per guida di supporto TS 35


Per garantire un posizionamento sicuro e durevole sulla guida di supporto ed evitare uno spostamento, Weidmüller fornisce terminali di fissaggio. Sono disponibili esecuzioni con vite e senza vite. Sui terminali di fissaggio è possibile applicare delle siglature, anche per cartellini di gruppo, oltre che alloggiare le spine di prova.

Dati generali per l'ordinazione

Tipo	Nr.Cat.	Versione	GTIN (EAN)	CPZ
EW 35 GR 7032	0383530000	Accessori, Terminale di fissaggio	4008190027322	50 pz.
ZEW 35/2	8630740000	Accessori, Terminale di fissaggio	4032248348916	20 pz.
EW 35	0383560000	Accessori, Terminale di fissaggio	4008190181314	50 pz.
ZEW 35	9540000000	Accessori, Terminale di fissaggio	4008190956264	20 pz.
WEW 35/2	1061200000	Accessori, Terminale di fissaggio	4008190030230	100 pz.
WEW 35/1	1059000000	Accessori, Terminale di fissaggio	4008190172282	50 pz.
EW 35/ SCHA/M3	0258660000	Accessori, Terminale di fissaggio	4008190033477	20 pz.