

Hydraulik-Magnetventile

6/2-Wege Schieberventile

PN 250

Verwendung: 6/2-Wegeventile sind elektrisch direkt betätigte Schieberventile für den Rohrleitungseinbau. Es können hiermit 2 Verbraucher durch eine Quelle abwechselnd versorgt werden. Diese Ventile werden häufig angewendet wenn z.B. nur ein Steuergerät vorhanden ist aber eine Zusatzfunktion benötigt wird.

Werkstoffe: Gehäuse: Sphäroguss, Innenteile: Stahl, Dichtungen: NBR

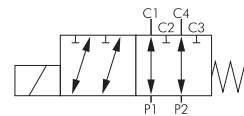
Temperaturbereich: Medium: -20°C bis max. +80°C (Umgebung: -20°C bis max. +50°C)

Betriebsdruck: 0 bis 250 bar

Medien: Hydrauliköle auf Mineralölbasis

Leistungsaufnahme: G 3/8": 36 W, G 1/2": 45 W

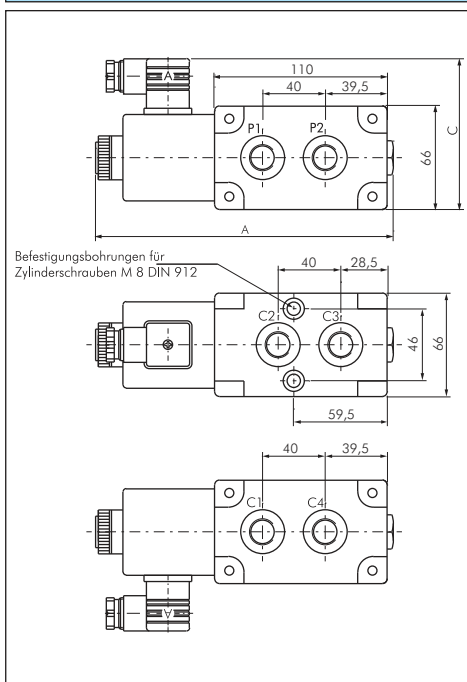
Schutzart: IP 65, Steckergröße 3



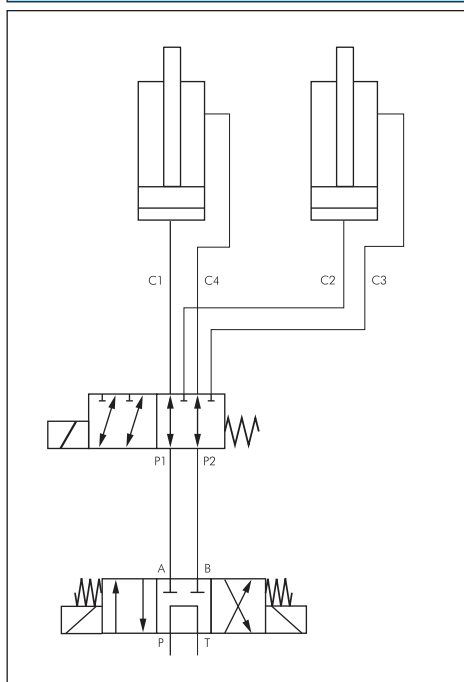
Typ 24V=	Typ 12V=	Gewinde	A	C	Nenn-durchfluss	Magnet-spule ³⁾
6WV38-24V=	6WV38-12V=	G 3/8"	192	93	50 l/min	W
6WV12-24V=	6WV12-12V=	G 1/2"	217	98	90 l/min	X

3) Magnetspulen und Zubehör ab Seite 776

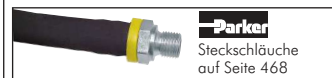
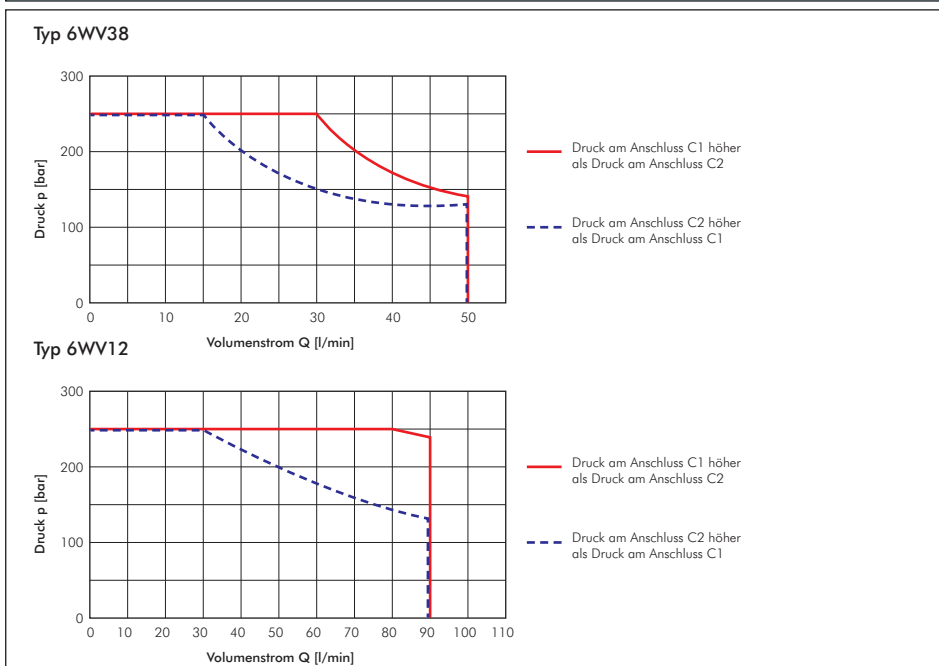
Hauptabmessungen - 6/2-Wegeventile



Anwendungsbeispiel - 6/2-Wegeventile



Schaltleistungsgrenzen - 6/2-Wegeventile



Alle Angaben verstehen sich als unverbindliche Richtwerte! Für nicht schriftlich bestätigte Datenauswahl übernehmen wir keine Haftung. Druckangaben beziehen sich, soweit nicht anders angegeben, auf Flüssigkeiten der Gruppe II bei +20°C.