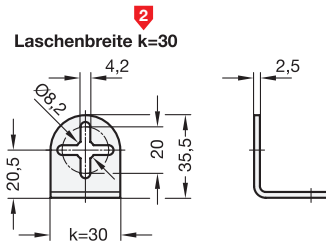
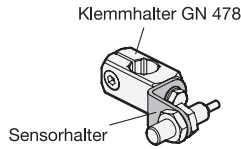
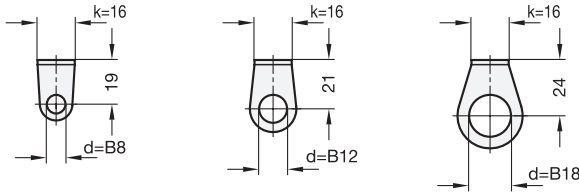
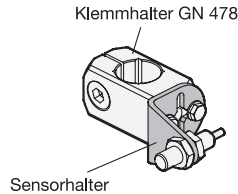
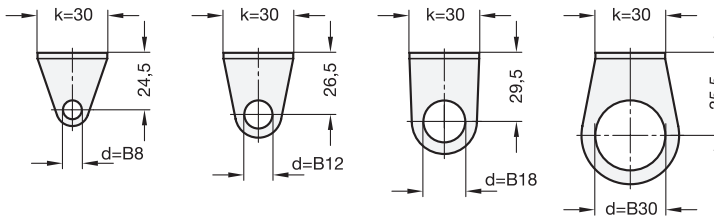


Draufsichten für verschiedene Bohrungs-  $\varnothing$  d



Draufsichten für verschiedene Bohrungs-  $\varnothing$  d



## Ausführung

- Edelstahl
  - nichtrostend, 1.4301
  - matt gestrahlt
- Edelstahl-Eigenschaften → Seite 2166
- RoHS

## Hinweis

Die Edelstahl-Sensorhalter GN 479 dienen zur Aufnahme von Sensoren, die mit zwei Kontermuttern befestigt werden.

Die Befestigungsbohrung ist auf die Zentralgewinde von Anbau-Klemmhältern GN 478 und Anbau-Laschen-Klemmhältern GN 484 abgestimmt. Bei k=30 erlauben die kreuzförmig angeordneten Langlöcher eine zusätzliche Justierbarkeit und die Verwendung von zwei Befestigungsschrauben (gehören nicht zu Lieferumfang).

siehe auch...

- Anbau-Klemmhalter GN 478 → Seite 1795
- Anbau-Laschen-Klemmhalter GN 484 → Seite 1799
- Weitere Befestigungselemente für Sensoren:
  - GN 176 → Seite 1809
  - GN 177.1 → Seite 1806
  - GN 271.4 / GN 272.4 / GN 273.4 → Seite 1776 ff.

Bestellbeispiel

**GN 479-B12-16**

1 d

2 k