

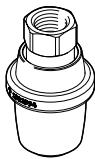
Handschiebeventile VBOH

FESTO



Lieferübersicht und Typenschlüssel

Lieferübersicht

| Ausführung | Ventilfunktion | Ausführung | Typ | Pneumatischer Anschluss 1 | Pneumatischer Anschluss 2 | qnN [l/min] | → Seite/ Internet |
|---------------------------|----------------|---|------|----------------------------------|----------------------------------|--------------|-------------------|
| Handschiebeventile | 3/2 bistabil |  | VBOH | M5, G1/8, G1/4, G3/8, G1/2, G3/4 | M5, G1/8, G1/4, G3/8, G1/2, G3/4 | 236 ... 7691 | 3 |

Typenschlüssel

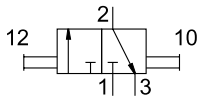
| 001 | Baureihe |
|-------------|------------------|
| VBOH | Handschiebventil |

| 002 | Ventilfunktion |
|-----------|----------------|
| 32 | 3/2-Wegeventil |

| 003 | Pneumatischer Anschluss 1 |
|------------|---------------------------|
| M5 | M5 |
| G18 | G1/8 |
| G14 | G1/4 |
| G38 | G3/8 |
| G12 | G1/2 |
| G34 | G3/4 |

Datenblatt

Funktion



- - Normalnenndurchfluss
236 ... 7691 l/min
- - Temperaturbereich
-10 ... +80 °C
- - Betriebsdruck
-0,95 ... +12 bar



Handschiebeventile VBOH werden als Absperrfunktion zum Be- und Entlüften von Druckluftanlagen eingesetzt, wie z. B. vor War-

tungsgeräte-Kombinationen, bei Luftblaspistolen oder auch zum Entlüften von pneumatischen Zylindern.

- Überschneidungsfrei, somit kein Druckverlust beim Schalten
- Hoher Durchfluss und Betriebsdruck
- Exklusives Design
- Geringer Installationsaufwand



Hinweis

Ausschließlich Verschraubungen mit zylindrischem Gewinde verwenden.

Eine unsachgemäße Montage von Verschraubungen mit konischem Gewinde kann das Gehäuse beschädigen und dadurch eine Klemmung bzw. Fehlfunktion der Hülse verursachen.

Allgemeine Technische Daten

| | M5 | G1/8 | G1/4 | G3/8 | G1/2 | G3/4 |
|---------------------------|---------------------------------|------|------|------|------|------|
| Pneumatischer Anschluss 1 | M5 | G1/8 | G1/4 | G3/8 | G1/2 | G3/4 |
| Pneumatischer Anschluss 2 | M5 | G1/8 | G1/4 | G3/8 | G1/2 | G3/4 |
| Rastermaß [mm] | 17 | 24 | 31 | 39,5 | 45 | 57,5 |
| Nennweite [mm] | 3,6 | 5,7 | 8,4 | 9,9 | 12,1 | 19,3 |
| Konstruktiver Aufbau | Hülsen-Schieber | | | | | |
| Ventilfunktion | 3/2 bistabil | | | | | |
| Betätigungsart | manuell | | | | | |
| Betätigungskraft [N] | 14 | 17 | 45 | 41 | 37 | 70 |
| Befestigungsart | einschraubbar Leitungseinbau | | | | | |
| Einbaulage | beliebig | | | | | |
| Dichtprinzip | weich | | | | | |
| Steuerart | direkt | | | | | |

Durchflusskennwerte

| | M5 | G1/8 | G1/4 | G3/8 | G1/2 | G3/4 |
|---|-----|------|------|------|------|------|
| Normalnenndurchfluss qn ¹⁾ [l/min] | 236 | 777 | 1675 | 2201 | 3420 | 7691 |

1) Gemessen bei p₁ = 6 bar und p₂ = 5 bar, Δp = 1 bar

Betriebs- und Umweltbedingungen

| | |
|---|--|
| Betriebsdruck [bar] | -0,95 ... +12 |
| Betriebsmedium | Druckluft nach ISO 8573-1:2010 [7:4:4] |
| Hinweis zum Betriebs-/Steuermedium | geölter Betrieb möglich (im weiteren Betrieb erforderlich) |
| Umgebungstemperatur [°C] | -10 ... +80 |
| Mediumtemperatur [°C] | -10 ... +80 |
| Korrosionsbeständigkeit KBK ¹⁾ | 2 |

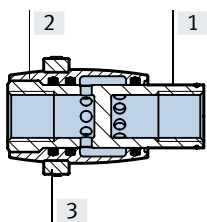
1) Korrosionsbeständigkeitsklasse KBK 2 nach Festo Norm FN 940070

Mäßige Korrosionsbeanspruchung. Innenraumanwendung bei der Kondensation auftreten darf. Außenliegende sichtbare Teile mit vorrangig dekorativer Anforderung an die Oberfläche, die in direktem Kontakt zur umgebenden industrietypischen Atmosphäre stehen.

Datenblatt

Werkstoffe

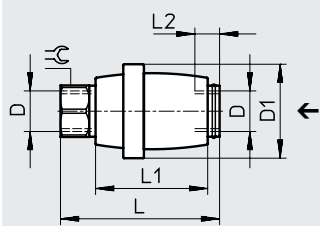
Funktionsschnitt




| Handschiebeventil | | |
|-------------------|------------------|-----------------------------------|
| [1] | Einschraubzapfen | Aluminium-Knetlegierung, eloxiert |
| [2] | Gehäuse | Aluminium-Knetlegierung, eloxiert |
| [3] | Griffring | PBT |
| - | Dichtungen | NBR |
| Werkstoff-Hinweis | | RoHS konform |

Abmessungen

Download CAD-Daten → www.festo.com

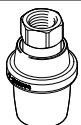


 **Hinweis**
Griffring mit Richtungspfeil für Durchflussrichtung gekennzeichnet.

← Durchflussrichtung

| Typ | Anschluss D | D1 ø | L | L1 | L2 | ⌀ |
|-------------|-------------|------|------|------|------|----|
| VBOH-32-M5 | M5 | 17 | 35,6 | 24,5 | 5 | 8 |
| VBOH-32-G18 | G1/8 | 24 | 38,5 | 27 | 9 | 13 |
| VBOH-32-G14 | G1/4 | 31 | 52,5 | 37 | 13 | 17 |
| VBOH-32-G38 | G3/8 | 39,5 | 60,5 | 42 | 13,5 | 22 |
| VBOH-32-G12 | G1/2 | 45 | 60,5 | 42 | 15 | 27 |
| VBOH-32-G34 | G3/4 | 57,5 | 82 | 56,5 | 17 | 32 |

Bestellangaben

| | Pneumatischer Anschluss | | Normalnennendurchfluss qnN [l/min] | Gewicht [g] | Teile-Nr. | Typ |
|--|-------------------------|------|------------------------------------|-------------|----------------|--------------------|
| | 1 | 2 | | | | |
|  | M5 | M5 | 236 | 8 | 1609969 | VBOH-32-M5 |
| | G1/8 | G1/8 | 777 | 17 | 1558073 | VBOH-32-G18 |
| | G1/4 | G1/4 | 1675 | 35 | 1302994 | VBOH-32-G14 |
| | G3/8 | G3/8 | 2201 | 70 | 1482679 | VBOH-32-G38 |
| | G1/2 | G1/2 | 3420 | 90 | 1587988 | VBOH-32-G12 |
| | G3/4 | G3/4 | 7691 | 183 | 1629664 | VBOH-32-G34 |