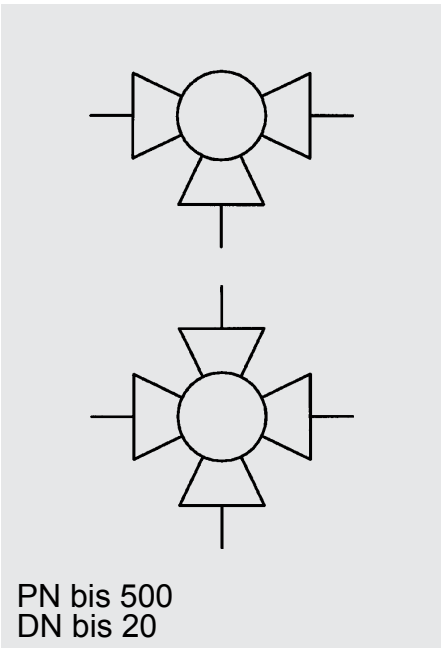


Mehrwege- Kugelhähne

KH3 / KH4



PN bis 500
DN bis 20

Typenschlüssel

(gleichzeitig Bestellbeispiel)

KH3 **G1/2** **L** **1114** **06** **X**

Benennung

KH3 = Dreiwegekugelhahn
KH4 = Vierwegekugelhahn

Nennweite

Kugelbohrung

KH3 - L
KH3 - T
KH4 - T
KH4 - X

Werkstoffe

Gehäuse, Anschlussstücke

1 = Stahl
3 = Edelstahl

Kugel, Schaltwelle

1 = Stahl
3 = Edelstahl

Kugeldichtung

1 = POM
3 = PTFE
8 = PEEK

Schaltwellendichtung

2 = NBR (Perbunan)
4 = FKM (Viton)

Schalthebel

01 = Aluminium - Klemmhebel gerade
02 = Aluminium - Klemmhebel gekröpft
03 = Zinkdruckguss - Klemmhebel gerade
04 = Zinkdruckguss - Steckhebel gekröpft
06 = Stahl - Steckhebel gekröpft
09 = ohne Schalthebel

Serie

(wird vom Hersteller festgelegt)

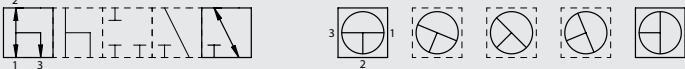
Funktionen der Standard-Varianten

(Bevorzugt lieferbar)

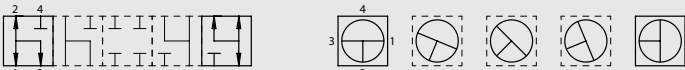
Dreiwege-Kugelhahn L-Bohrung, 90° pos.



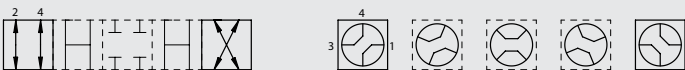
Dreiwege-Kugelhahn T-Bohrung, 90° pos.



Vierwege-Kugelhahn T-Bohrung, 90° pos.



Vierwege-Kugelhahn X-Bohrung, 90° pos.



Funktionen der Zusatz-Varianten

Um weitere Anwendungsbereiche abzudecken, ist es möglich durch die Verwendung von Sonder-Begrenzungsscheiben und Rastbolzen andere Zusatz-Varianten auszuführen.

Dreiwege-Kugelhahn SO 926, 90° pos.



Dreiwege-Kugelhahn SO 376, 45° neg.



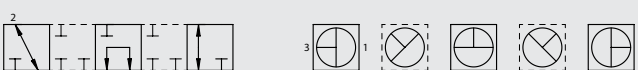
Dreiwege-Kugelhahn SO 377, 45° neg.



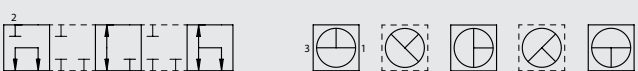
Dreiwege-Kugelhahn 180°, pos.



Dreiwege-Kugelhahn SO 926.1, 180°, pos.



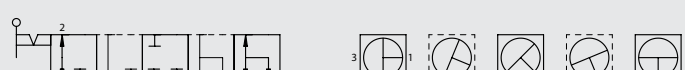
Dreiwege-Kugelhahn SO 926.2, 180°, pos.



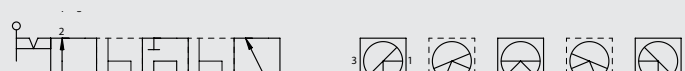
Dreiwege-Kugelhahn SO 378, 90° pos.



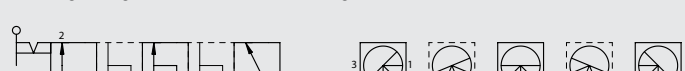
Dreiwege-Kugelhahn SO 379, 90° pos.



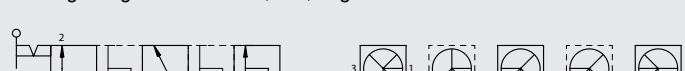
Dreiwege-Kugelhahn SO 381, 90° neg.



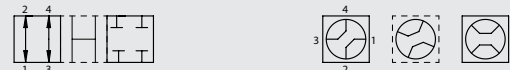
Dreiwege-Kugelhahn SO 382, 90° neg.



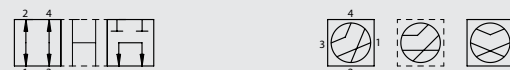
Dreiwege-Kugelhahn SO 380, 90° neg.



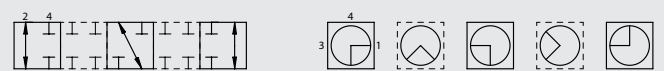
Vierwege-Kugelhahn SO 384, 45°, neg.



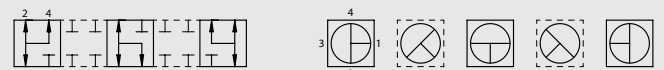
Vierwege-Kugelhahn SO 383, 45°, neg.



Vierwege-Kugelhahn, 180°, pos.



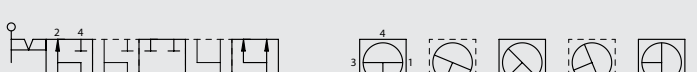
Vierwege-Kugelhahn, 180°, pos.



Vierwege-Kugelhahn SO 385, 90°, pos.



Vierwege-Kugelhahn SO 389, 90°, pos.



Vierwege-Kugelhahn SO 388, 90°, neg.



Vierwege-Kugelhahn SO 391, 90°, neg.



Vierwege-Kugelhahn SO 386, 90°, neg.



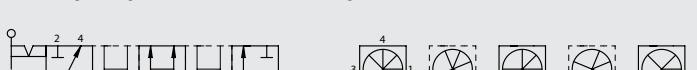
Vierwege-Kugelhahn SO 392, 90°, neg.



Vierwege-Kugelhahn SO 387, 90°, neg.



Vierwege-Kugelhahn SO 390, 90°, neg.



 undefinierte Schaltstellung

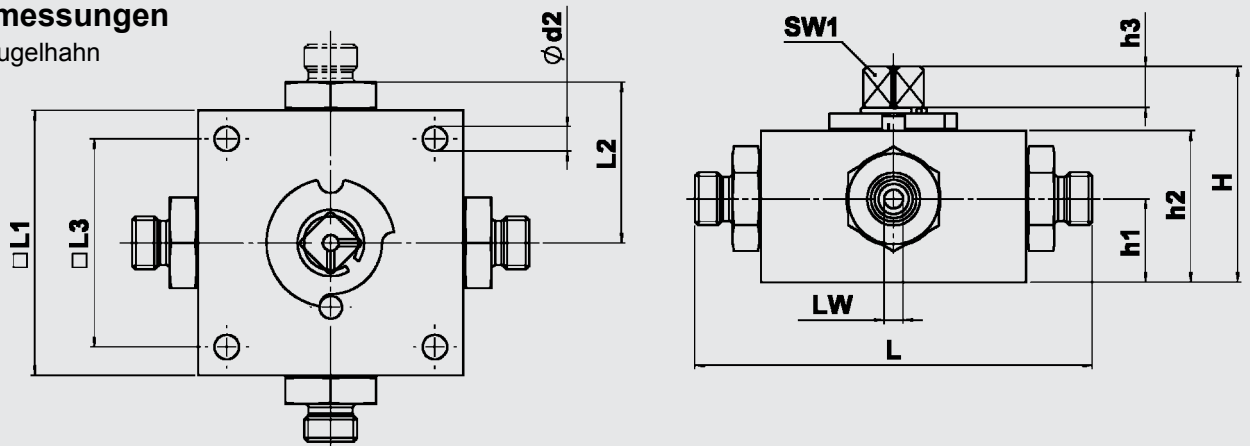
 Mittelstellung (45°) gerastert

Technische Daten

Anschlussarten:	leichte und schwere Rohrverschraubung nach DIN 2353 Whitworth-Innengewinde nach ISO 228 NPT SAE
Einbaulage:	beliebig
Umgebungstemperatur:	-10 °C bis +80 °C
Nennndruck:	bis PN 500
Druckflüssigkeiten:	Mineralöl nach DIN 51524 Teil 1 und Teil 2 (andere Medien auf Anfrage)
Druckflüssigkeitstemperatur:	-10 °C bis +80 °C
Ersatzteile:	Dichtsätze auf Anfrage lieferbar

Geräteabmessungen

Mehrwege-Kugelhahn



Typ	DN	LW Bohrung			RA	d1	i	L	L1	L2	L3	H	h1	h2	h3	d2	SW1	SW2	Gewicht [kg]	Nennndruck PN[bar]
KH3/4-G1/8	4	6	6	4,5		G1/8	10	100	70	42,5	55	57	22	40	11	6,5	12	24	1,6	500
KH3/4-G1/4	6	6	6	4,5		G1/4	14	100	70	42,5	55	57	22	40	11	6,5	12	24	1,6	500
KH3/4-G3/8	10	9	9	6		G3/8	14	115	80	46	65	67,5	27	50	11,5	6,5	14	30	2,4	500
KH3/4-G1/2	16	13	13	10		G1/2	16	135	100	56	80	77,5	31	60	11,5	9	14	36	4,3	400
KH3/4-G3/4	20	18	18	14		G3/4	18	144	100	58	85	91	36	73	11,5	9	17	46	6	315

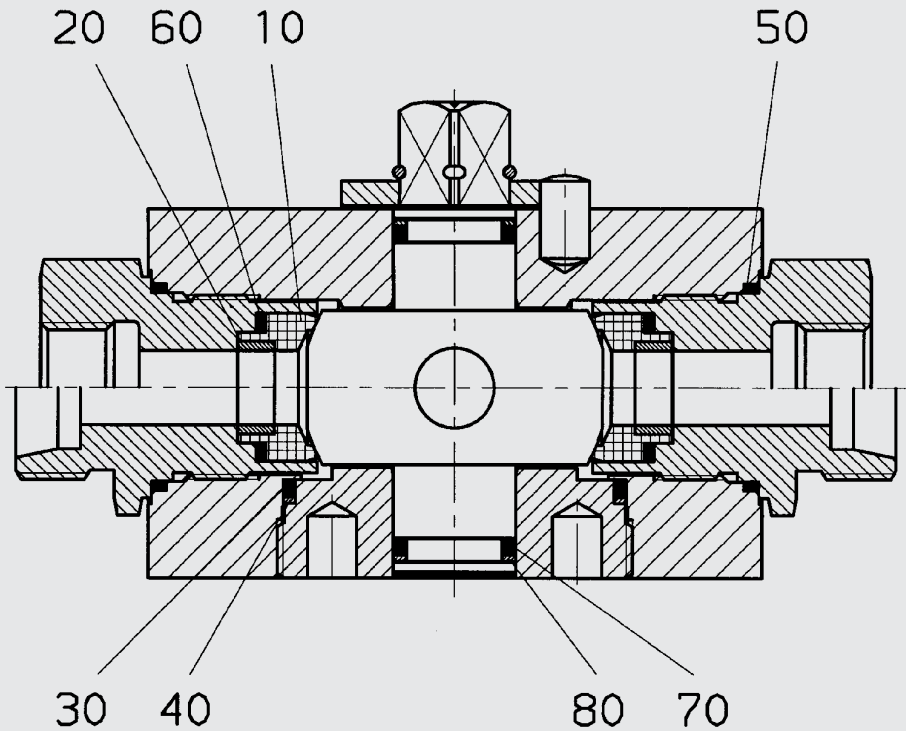
Typ	DN	LW Bohrung			RA	d1	i	L	L1	L2	L3	H	h1	h2	h3	d2	SW1	SW2	Gewicht [kg]	Nennndruck PN[bar]
KH3/4-06LR	4	6	6	4,5	6	M12x1,5	10	105	70	42,5	55	57	22	40	11	6,5	12	24	1,6	500
KH3/4-08LR	6	6	6	4,5	8	M14x1,5	10	105	70	42,5	55	57	22	40	11	6,5	12	24	1,6	500
KH3/4-10LR	8	9	9	6	10	M16x1,5	11	114	80	46	65	67,5	27	50	11,5	6,5	14	30	2,4	500
KH3/4-12LR	10	9	9	6	12	M18x1,5	11	114	80	46	65	67,5	27	50	11,5	6,5	14	30	2,4	500
KH3/4-15LR	12	13	13	10	15	M22x1,5	12	136	100	56	80	77,5	31	60	11,5	9	14	36	4,3	400
KH3/4-18LR	16	13	13	10	18	M26x1,5	12	136	100	56	80	77,5	31	60	11,5	9	14	36	4,3	400
KH3/4-22LR	20	18	18	14	22	M30x2	14	143	100	58	85	91	36	73	11,5	9	17	46	6	315

Typ	DN	LW Bohrung			RA	d1	i	L	L1	L2	L3	H	h1	h2	h3	d2	SW1	SW2	Gewicht [kg]	Nennndruck PN[bar]
KH3/4-08SR	4	6	6	4,5	8	M16x1,5	12	105	70	42,5	55	57	22	40	11	6,5	12	24	1,6	500
KH3/4-10SR	6	6	6	4,5	10	M18x1,5	12	105	70	42,5	55	57	22	40	11	6,5	12	24	1,6	500
KH3/4-12SR	8	9	9	6	12	M20x1,5	12	116	80	46	65	67,5	27	50	11,5	6,5	14	30	2,4	500
KH3/4-14SR	10	9	9	6	14	M22x1,5	14	120	80	46	65	67,5	27	50	11,5	6,5	14	30	2,4	500
KH3/4-16SR	12	13	13	10	16	M24x1,5	14	140	100	56	80	77,5	31	60	11,5	9	14	36	4,3	400
KH3/4-20SR	16	13	13	10	20	M30x2	16	144	100	56	80	77,5	31	60	11,5	9	14	36	4,3	400
KH3/4-25SR	20	18	18	14	25	M36x2	18	151	100	58	85	91	36	73	11,5	9	17	46	6	315

Typ	DN	LW Bohrung			RA	d1	i	L	L1	L2	L3	H	h1	h2	h3	d2	SW1	SW2	Gewicht [kg]	Nennndruck PN[bar]
KH3/4-06NPT	6	6	6	4,5		1/4 - 18 NPT	10,21	100	70	42,5	55	83	22	40	11	6,5	12	24	1,75	500
KH3/4-10NPT	10	9	9	6		3/8 - 18 NPT	10,36	115	80	46	65	63,5	27	50	11,5	6,5	14	30	2,7	500
KH3/4-12NPT	12	13	13	10		1/2 - 14 NPT	13,56	135	100	56	85	75,5	31	60	11,5	9	14	36	4,8	400
KH3/4-20NPT	20	18	18	14		3/4 - 14 NPT	13,86	144	100	58	85	92	36	73	11,5	9	17	46	6,3	315

Typ	DN	LW Bohrung			RA	d1	i	L	L1	L2	L3	H	h1	h2	h3	d2	SW1	SW2	Gewicht [kg]	Nennndruck PN[bar]
KH3/4-10SAE	10	9	9	6		9/16-18 UNF	13	115	80	46	65	63,5	27	50	11,5	6,5	14	30	2,68	500
KH3/4-12SAE	12	9	9	10		3/4-16 UNF	15	135	100	56	80	75,5	31	60	11,5	9	14	36	4,75	400
KH3/4-20SAE	20	13	13	14		1 1/16 - 12 UN	20	144	100	58	85	91	36	73	10,5	9	17	46	6,1	315

Ersatzteile (Dichtsatz)



Dichtsatz	Bestell-Nr. = Materialnummer
DN 04/06	703 028
DN 08/10	703 017
DN 12/16	703 129
DN 20	703 029

Die in der Zeichnung positionierten Teile sind im Dichtungssatz enthalten.

ANMERKUNG

Die Angaben in diesem Prospekt beziehen sich auf die beschriebenen Betriebsbedingungen und Einsatzfälle.

Bei abweichenden Einsatzfällen und/oder Betriebsbedingungen wenden Sie sich bitte an die entsprechende Fachabteilung.

Technische Änderungen sind vorbehalten.