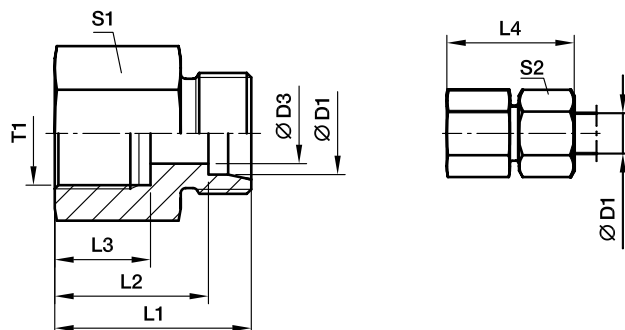


GAI-M Przyłączka prosta z gwintem wewnętrznym

Końcówka z gwintem wewnętrznym metrycznym (ISO 9974-1) / Końcówka EO ze stożkiem 24°



Szereg	D1	T1	D3	L1	L2	L3	L4	S1	S2	Ciężar g/szt.	Kod zamawiania*	PN (bar) ¹⁾	
												CF	71
L ³⁾	06	M10x1	4	26.5	19.5	12.5	34	14	14	18	GAI06LM	315	315
	08	M12x1.5	6	31.0	24.0	17.0	39	17	17	32	GAI08LM	315	315
	10	M14x1.5	8	32.0	25.0	17.0	40	19	19	39	GAI10LM	315	315
	12	M16x1.5	10	33.0	26.0	17.0	41	22	22	52	GAI12LM	315	315
	15	M18x1.5	12	35.0	28.0	17.0	43	24	27	68	GAI15LM	315	315
	18	M22x1.5	15	37.0	29.5	19.0	46	30	32	111	GAI18LM	315	315
	22	M26x1.5	19	42.0	34.5	21.0	51	32	36	123	GAI22LM	160	160
	28	M33x2	24	45.0	37.5	24.0	54	41	41	211	GAI28LM	160	160
	35	M42x2	30	51.0	40.5	26.0	62	55	50	459	GAI35LM	160	160
	42	M48x2	36	53.0	42.0	28.0	65	60	60	522	GAI42LM	160	160
S ⁴⁾	06	M12x1.5	4	33.0	26.0	17.0	41	17	17	35	GAI06SM	400	400
	08	M14x1.5	5	33.0	26.0	17.0	41	17	19	42	GAI08SM	400	400
	10	M16x1.5	7	34.0	26.5	17.0	43	22	22	58	GAI10SM	400	400
	12	M18x1.5	8	35.0	27.5	17.0	44	24	24	70	GAI12SM	400	400
	14	M20x1.5	10	39.0	31.0	19.0	49	27	27	95	GAI14SM	400	400
	16	M22x1.5	12	39.0	30.5	19.0	49	30	30	114	GAI16SM	400	400
	20	M27x2	16	45.0	34.5	22.0	56	36	36	189	GAI20SM	315	315
	25	M33x2	20	49.0	37.0	24.0	61	41	46	235	GAI25SM	315	315
	30	M42x2	25	55.0	41.5	26.0	68	55	50	490	GAI30SM	315	315
	38	M48x2	32	59.0	43.0	28.0	74	60	60	597	GAI38SM	250	250

¹⁾ Jeśli w tabeli podano wartość ciśnienia, wyrób jest w aktualnej ofercie.

³⁾ L = szereg lekki; ⁴⁾ S = szereg ciężki

$$\frac{\text{PN (bar)}}{10} = \text{PN (MPa)}$$

Dostawa bez nakrętki i pierścienia. Informacje o zamawianiu kompletnych łączników - patrz strona I7.

Przyrostki w kodzie zamawiania		
Materiał	Przyrostek oznaczający rodzaj powierzchni i materiał	Przykład
Stal ocynkowana, bez chromu Cr(VI)	CFX	GAI16SMCFX
Stal nierdzewna	71X	GAI16SM71X

^{*}W zależności od żądanego materiału i pokrycia powierzchni do kodu należy dodać jeden z poniższych przyrostków.