



MAGNETSCHALTER SCHALTELEMENT 25X88MM, FUER TUERANSCHLAG LINKS, SCHALTGLIEDER: SICHERHEITSKONTAKTE 2OE, MIT STECKER M8, 4-POLIG MIT KOMBIANSCHLUSS SCHRAUB/ RASTANSCHLUSS, MIT LED, DER DAZU PASSENDE SCHALTMAGNET 3SE6714-2CA ODER UM 90 GRAD VERSETZT 3SE6724-2CA

Abbildung ähnlich

Produkt-Bezeichnung	Magnetschalter, Schaltelement
Ausführung des Produkts	Rechteckige Gebereinheit

Allgemeine technische Daten:

Produktfunktion	
• Zwangsöffnung	Nein
Schockfestigkeit	
• gemäß IEC 60068-2-27	Sinushalbwellen 30g / 11 ms
Schwingfestigkeit	
• gemäß IEC 60068-2-6	10 ... 55 Hz: 1 mm
Schutzart IP	IP67
Betriebsmittelkennzeichen	
• gemäß DIN EN 61346-2	S
• gemäß DIN EN 81346-2	S

Gehäuse:

Material des Gehäuses	Kunststoff, glasfaserverstärkter Thermoplast
------------------------------	--

Antriebskopf:

Ausführung des Betätigungselements	Magnet
Ausführung der Schaltfunktion	Öffner

Anschlüsse/ Klemmen:

Ausführung des elektrischen Anschlusses	Stecker M8, 4-polig
--	---------------------

Sicherheitsrelevante Kenngrößen:

B10-Wert bei hoher Anforderungsrate gemäß SN 31920	12 500 000
Sicherheits-Integritätslevel (SIL) gemäß IEC 61508	SIL3

Performance Level (PL) gemäß EN ISO 13849-1		e
Anteil gefahrbringender Ausfälle		
• bei hoher Anforderungsrate gemäß SN 31920	%	50
T1-Wert für Proof-Test Intervall oder Gebrauchsdauer gemäß IEC 61508	y	20
Kategorie gemäß EN 954-1		4

Umgebungsbedingungen:

Umgebungstemperatur		
• während Betrieb	°C	-25 ... +70
• während Lagerung und Transport	°C	-25 ... +70

Eingänge/ Ausgänge:

Anzahl der Ausgänge als kontaktbehaftetes Schaltelement		
• als Öffner		
— für Meldefunktion unverzögert schaltend		1
— sicherheitsgerichtet unverzögert schaltend		2
• als Schließer		
— sicherheitsgerichtet unverzögert schaltend		0
Anzahl der Halbleiterausgänge		
• für Meldefunktion		0
• sicherheitsgerichtet		0

Anzeige:

Ausführung der Auswerteeinheit erforderlich		Ja
---	--	----

Einbau/ Befestigung/ Abmessungen:

Befestigungsart		Schraubbefestigung
-----------------	--	--------------------

Approbationen/ Zertifikate:

allgemeine Produktzulassung



Weitere Informationen

Information- and Downloadcenter (Kataloge, Broschüren,...)

<http://www.siemens.de/industrial-controls/catalogs>

Industry Mall (Online-Bestellsystem)

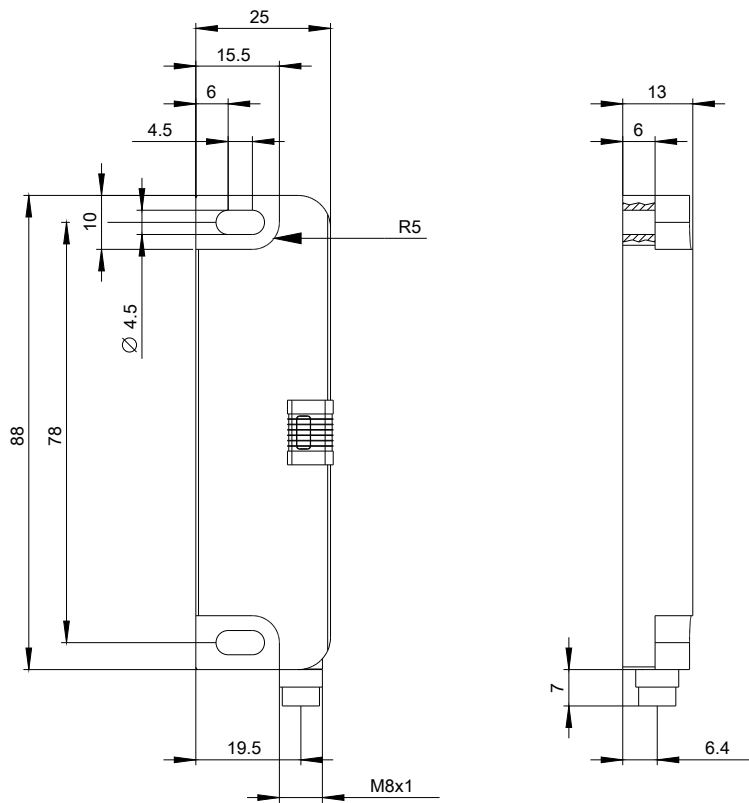
<http://www.siemens.com/industrymall>

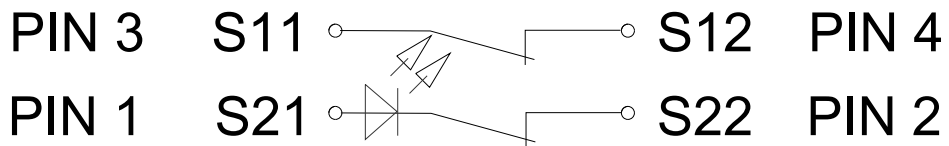
CAX-Online-Generator

<http://support.automation.siemens.com/WW/CAXorder/default.aspx?lang=de&mlfb=3SE66144CA01>

Service&Support (Handbücher, Betriebsanleitungen, Zertifikate, Kennlinien, FAQs,...)

<http://support.automation.siemens.com/WW/view/de/3SE66144CA01/all>





letzte Änderung:

09.03.2015