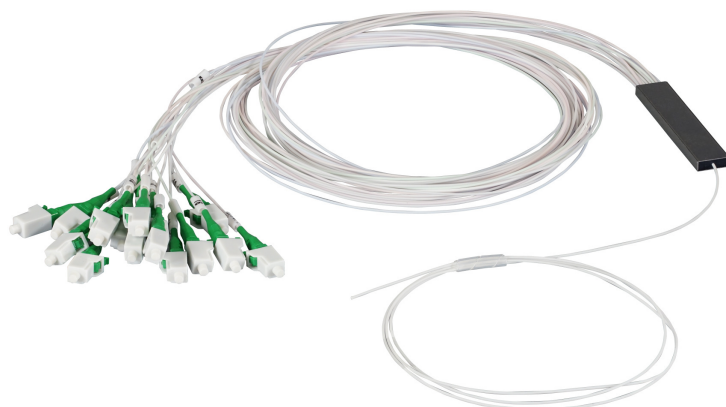


DATENBLATT

PLC Splitter 1 open End auf 16 LC/APC, 9/125µ G657A1



Beschreibung

Singlemode G657A1 Faser
 900µm Faser
 Eingangsseite ohne Stecker
 Ausgangsseite mit LC/APC Stecker
 Hauptanwendung auf Faser-Spleißverschluss, optischer Verteilerkasten

Allgemeine Daten

Anwendung	CAT V
Anzahl der Steckverbinder vorne	-
Einfügedämpfung (mit Stecker)	< 13,8 dB
Art des Zubehörs/Ersatzteils	PLC Splitter

General data

Farbe	metall
-------	--------

Verfügbare Varianten

ArtNr.	Bezeichnung	Anschlussart hinten	Aufteilung	Breite	Höhe	Länge	Anschlussart vorne	Einfügedämpfung (mit Stecker)
FTTH-PLC4-LCA	PLC Splitter 1 open End auf 4 LC/APC, 9/125µ G657A1	LC/APC	1 auf 4	7 mm	4 mm	55 mm	offen	< 7,4 dB

Dieses Datenblatt wurde maschinell am 02-05-2024 erzeugt. Technische Änderungen vorbehalten.



DATENBLATT

PLC Splitter 1 open End auf 16 LC/APC, 9/125 μ G657A1

FTTH-PLC8-LCA	PLC Splitter 1 open End auf 8 LC/APC, 9/125 μ G657A1	LC/APC	1 auf 8	7 mm	4 mm	55 mm	offen	< 10,5 dB
FTTH-PLC16-LCA	PLC Splitter 1 open End auf 16 LC/APC, 9/125 μ G657A1	LC/APC	1 auf 16	12 mm	4 mm	60 mm	offen	< 13,8 dB
FTTH-PLC32-LCA	PLC Splitter 1 open End auf 32 LC/APC, 9/125 μ G657,1m, LSZH	LC/APC	1 auf 32	20 mm	6 mm	80 mm	offen	< 17 dB
FTTH-PLC64-LCA	PLC Splitter 1 open End auf 64 LC/APC, 9/125 μ G657,1m, LSZH	LC/APC	1 auf 64	40 mm	6 mm	100 mm	offen	< 20,6 dB

Dieses Datenblatt wurde maschinell am 02-05-2024 erzeugt. Technische Änderungen vorbehalten.

