

Sicherheits-Einbaustecker
ID/S6AR-N-S
ID/S6AR-N-B4S

mit Arretierung und Gewindeanschluss

Sicherheits-Einbaustecker vom Typ ID/S6AR-N-S und ID/S6AR-N-B4S eignen sich als isolierte Stecker für den Einbau in Gehäuse und Frontplatten. Diese Stecker sind mit Buchsen KBT6AR-N zu kontaktieren. Die dabei entstehenden Steckverbindungen sind verriegelbar.

Der Stecker ID/S6AR-N-B4S kann mit Ø 4mm MC Sicherheitssteckern kontaktiert werden, da der Ø 6mm Stift mit Ø 4mm Bohrung ausgebildet ist.

Der interne Anschluss der Stecker erfolgt über Gewinde M6 mit Muttern und Scheiben.

Safety flush-mounting plugs
ID/S6AR-N-S
ID/S6AR-N-B4S

with snap-in lock and threaded stud

Model ID/S6AR-N-S and ID/S6AR-N-B4S safety flush-mounting plugs are insulated plugs designed for flush mounting in housings and panels. The plugs are designed to mate with sockets KBT6AR-N. The resulting plug connections are securable by means of snap-in lock.

The plug ID/S6AR-N-B4S also mates with Ø 4mm MC Safety plugs, because the Ø 6mm plug has a Ø 4mm socket hole.

The internal connection is made with an M6 threaded stud with nuts and washers.

Broches de sécurité à encastrer
ID/S6AR-N-S
ID/S6AR-N-B4S

avec verrouillage et embout fileté

Les broches de sécurité à encastrer du type ID/S6AR-N-S et ID/S6AR-N-B4S sont des connecteurs isolés pour le montage dans des boîtiers et sur des panneaux. Ces broches doivent être connectées aux douilles KBT6AR-N. Les liaisons ainsi obtenues sont verrouillables. Il est possible de se connecter sur la prise du type ID/S6AR-N-B4S avec une fiche de sécurité Ø 4mm MC, puisque la broche centrale a un perçage de Ø 4mm.

Le câble, équipé d'une cosse, se raccorde sur un embout fileté M6 à l'aide d'écrous et de rondelles.



Montageanleitung MA038

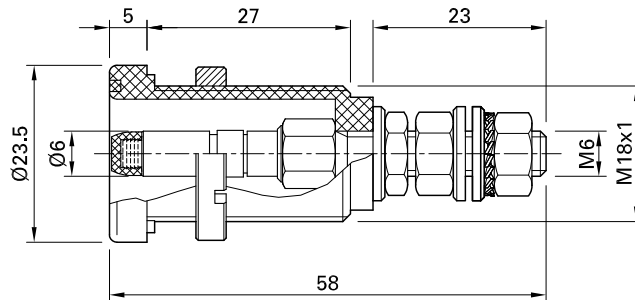


Assembly instructions MA038

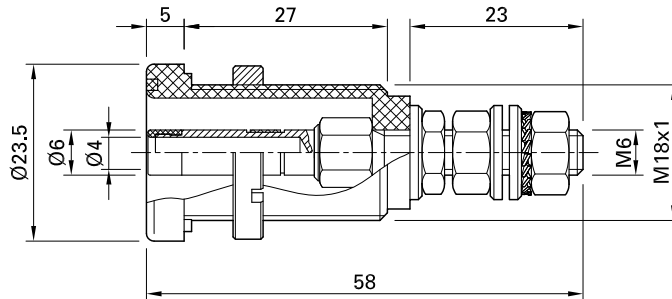


Instructions de montage MA038

ID/S6AR-N-S ¹⁾



ID/S6AR-N-B4S



¹⁾ Auslaufmodell wird ersetzt durch die neue Version ID/S6AR-N-B4S mit alternativem Ø 4mm Abgriff.

¹⁾ Clearing model, this type will be replaced by the new version ID/S6AR-N-B4S with alternative Ø 4mm tapping connection.

¹⁾ Fin de série, cet article sera remplacé par le nouveau type ID/S6AR-N-B4S avec possibilité alternative de connexion de fiches Ø 4mm.



Montageschlüssel SS6 für die Mutter MUID und Bohrplan, siehe Seite 10



Socket spanner SS6 for nut MUID and drilling plan, see page 10



Clé de montage SS6 pour l'écrou MUID et plan de perçage, voir page 10

Nr. No. No.	Typ Type Type	Bestell Nr. Order No. No. de Cde	Farben* Colours* Couleurs*	Bezeichnung	Description	Désignation	Lieferform Delivered Livré
	ID/S6AR-N-S	14.0004-*	20 – 29	Sicherheits-Einbaustecker	Safety flush-mounting plug	Broche de sécurité à encastrer	¹⁾
	ID/S6AR-N-B4S	14.0034-*	20 – 29	Sicherheits-Einbaustecker	Safety flush-mounting plug	Broche de sécurité à encastrer	¹⁾
				Einzelteile	Individual parts	Pièces détachées	
1	FR6	14.5004-*	20 – 29	Farbring	Colour ring	Bague de couleur	
2	ISS6	14.5002		Gehäuse, POM	Housing, POM	Boîtier, POM	
3a	S6AR-N-S	04.0055		Stecker Ø 6, CuZn, Ag	Plug Ø 6, CuZn, Ag	Broche Ø 6, CuZn, Ag	
3b	S-AS6AR-S	04.0050		Stecker Ø 6/Ø 4, CuZn, Ag	Plug Ø 6/Ø 4, CuZn, Ag	Broche Ø 6/Ø 4, CuZn, Ag	
4	MUID/M18x1	14.5005		Mutter M18x1, CuZn, Ni	Nut M18x1, CuZn, Ni	Ecrou M18x1, CuZn, Ni	
5	U/M6	08.0304		U-Scheibe, CuZn, Ag	Washer, CuZn, Ag	Rondelle, CuZn, Ag	
6	MU0,5D/M6	08.0004		Mutter M6/0,5d, CuZn, Ag	Nut M6/0,5d, CuZn, Ag	Ecrou M6/0,5d, CuZn, Ag	
7	MU0,8D/M6	08.0104		Mutter M6/0,8d, CuZn, Ag	Nut M6/0,8d, CuZn, Ag	Ecrou M6/0,8d, CuZn, Ag	
8	F/M6	08.0704		Fächerscheibe	Serrated lock washer	Rondelle éventail	
	SS6	14.5008		Montageschlüssel zu Pos.4	Socket spanner for pos.4	Clé de montage pour pos.4	

¹⁾ komplett

¹⁾ complete

¹⁾ complet



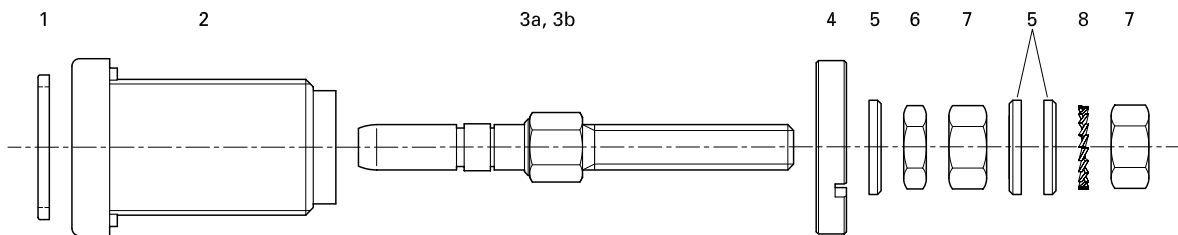
* Bitte Farbcode angeben



* Please state colour code



* Indiquer le code couleurs s.v.p.



Besonderheit:
Die Sicherheits-Einbaustecker ID/S6AR-N-B4S können für Messungen mit Ø 4mm Sicherheitsmess- und Verbindungsleitungen kontaktiert werden!

Special feature:
The safety flush-mounting plugs ID/S6AR-N-B4S can be connected with Ø 4mm safety test and connecting leads!

Spécificité:
Les broches de sécurité à encastrer ID/S6AR-N-B4S peuvent être connectées à des cordons de test et de mesure de sécurité Ø 4mm!

¹⁾ Berührungsgeschützt
Technische Daten, s. Katalog Test & Measureline

¹⁾ Touch protected
Technical data, see catalogue Test & Measureline

¹⁾ Protégé au toucher
Informations techniques, voir catalogue Test & Measureline

²⁾ Nicht berührungsgeschützt
Technische Daten, s. Katalog Test & Measureline

²⁾ Not touch protected
Technical data, see catalogue Test & Measureline

²⁾ Non protégé au toucher
Informations techniques, voir catalogue Test & Measureline

* Farbcode * Colour code * Code couleurs	20 grün-gelb green-yellow vert-jaune	21 schwarz black noir	22 rot red rouge	23 blau blue bleu	24 gelb yellow jaune	25 grün green vert	26 violett violet violet	27 braun brown brun	28 grau grey gris	29 weiss white blanc
--	---	--------------------------------	---------------------------	----------------------------	-------------------------------	-----------------------------	-----------------------------------	------------------------------	----------------------------	-------------------------------

Technische Daten



Technical data



Caractéristiques techniques



Allgemeine Daten General data Données générales				Mechanische Daten Mechanical data Caractéristiques mécaniques							
Seite Page Page	Typ Type Type	Bestell Nr. Order No. No. de Cde	Farben ¹⁾ Couleurs ¹⁾ Couleurs ¹⁾	Anschluss Connection Raccordement	Leiterschnitt Cu Conductor cross-section Section du conducteur	Nenn-Ø Stift / Buchse Nom.-Ø pin / socket Ø-nom. Broche / douille	Auszugskraft Withdrawal force Force d'extraction	Steckkraft Insertion force Force d'embrochage	Max. Anzugsdrehmom. Max. tightening torque Couple maxi	Gewicht Weight Poids	Lamellentyp Multilam type Type de lamelle
					mm ²	Ø mm	N	N	Nm	kg	
10	ID/B6AR-N-S	14.0010-*	20 – 29	Sa	–	6	25	30	3	0,044	LAIII
12	ID/B6AR-N/10-S	14.0013-*	20 – 29	P	10	6	25	30	3	0,035	LAIII
12	ID/B6AR-N/16-S	14.0014-*	20 – 29	P	16	6	25	30	3	0,034	LAIII
12	ID/B6AR-N/25-S	14.0017-*	20 – 29	P	25	6	25	30	3	0,036	LAIII
14	ID/S6AR-N-S	14.0004-*	20 – 29	Sa	25	6	–	–	–	0,035	–
14	ID/S6AR-N-B4S	14.0034-*	20 – 29	Sa	25	6 (4)	–	–	–	0,035	–
16	ID/S6NB	14.0006-*	20 – 29	Sa	25	6	–	–	–	0,032	–
17	ID/B6S	14.0000-*	20 – 29	Sa	–	6	–	–	–	0,045	–
18	AB6AR-S/9,4	14.0023-*	20 – 29	Sa	10	6	25	30	3	0,047	LAIII
18	AB6AR-S/12,4	14.0029-*	20 – 29	Sa	10	6	25	30	3	0,047	LAIII
20	AS6AR-S/9,4	14.0030-*	20 – 29	Sa	10	6 (4)	25	30	3	0,034	–
20	AS6AR-S/12,4	14.0033-*	20 – 29	Sa	10	6 (4)	25	30	3	0,034	–
22	IB6AR-N-S	14.2016-*	21 – 29	Sa	–	6	25	30	–	0,027	LAIII
23	BD6AR-N-S	14.1006		St	–	6	25	30	–	0,032	LAIII
23	VS6-50	14.1002		St	–	6	–	–	–	0,036	–
24	AZB6AR-N-S/6-4	14.1013		St	–	6/4	25	30	–	0,039	LAIII
25	AZS6AR-N/6-4	14.1012		St	–	6 (4)	25	30	–	0,054	LAIII
25	RS6AR/4S	14.1000	22	St	–	6/4	–	–	–	0,010	–
26	KBT6AR-N/10-S	15.0017-*	21 – 29	P	10	6	25	30	–	0,031	LAIII
26	KBT6AR-N/16-S	15.0020-*	21 – 29	P	16	6	25	30	–	0,031	LAIII
27	KBT6AR-N/25-S-L	15.0140-21		P	25	6	25	30	–	–	LAIII
28	KST6AR-N/10	15.0001-*	21 – 29	P	10	6	–	–	–	0,015	–
28	KST6AR-N/16	15.0002-*	21 – 29	P	16	6	–	–	–	0,016	–
29	KST6AR-N/25-L	15.0142-21		P	25	6	–	–	–	–	–
31	KST6N/10	15.0007-*	21 – 29	P	10	6	–	–	–	0,014	–
31	KST6/10F	15.0018-*	21 – 29	P	10	6	15	–	–	0,014	LAIII
31	KST6N/16	15.0008-*	21 – 29	P	16	6	–	–	–	0,015	–
31	KST6/16F	15.0019-*	21 – 29	P	16	6	15	–	–	0,015	LAIII
32	KBT6AR-W-N/10-S	15.0078-*	21 – 29	P	10	6	–	–	–	0,055	–
32	KBT6AR-W-N/16-S	15.0084-*	21 – 29	P	16	6	–	–	–	0,056	–
33	KBT6AR-W-N/25-S-L	15.0141-21		P	25	6	25	30	–	–	LAIII
34	KST6AR-W-N/10	15.0064-*	21 – 29	P	10	6	–	–	–	0,043	–
34	KST6AR-W-N/16	15.0074-*	21 – 29	P	16	6	–	–	–	0,044	–
35	KST6AR-W-N/25-L	15.0143-21		P	25	6	–	–	–	–	–

* = Farbcode

¹⁾ Farbcode siehe Seite 6

Sa = Schraubanschluss

P = Crimpanschluss

St = Steckanschluss

* = Colour code

¹⁾ Colour code see page 6

Sa = Screw terminal

P = Crimp connection

St = Plug-in connection

* = Code couleurs

¹⁾ Code couleurs voir page 6

Sa = Raccordement à visser

P = Fût à sertir

St = Raccordement à enficher