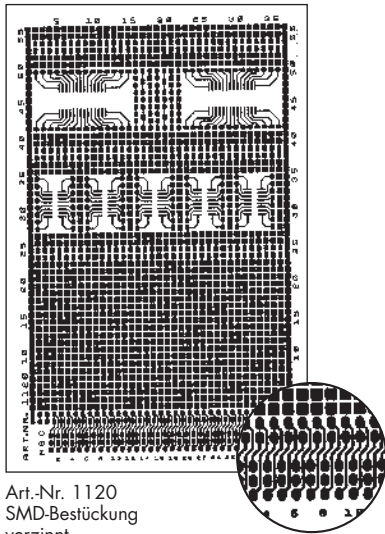


Laborkarten



Art.-Nr. 1120
SMD-Bestückung
verzinkt

Art.-Nr. 1120

Der Einstieg in die neue Technik – Ideal für gemischte Bestückung mit SMD- und herkömmlichen Bauteilen.

SMD-Lötmöglichkeit für:

Widerstände, Transistoren, IC's im SOT-Gehäuse (2 x 28 pin, 5 x 16 pin) 2,54 mm Rasterfeld für herkömmliche Bauteile.

Für andere IC-Gehäuse können die Adapter (Art.-Nr. 1131-35) in die Rasterfläche eingesetzt werden.

Abmessung:	100 x 160 mm
Raster:	siehe Zeichnung bzw. 2,54 mm Raster
Lochreihen:	siehe Bild
Lochungen:	1,0 mm
Cu.-Auflage:	35 µ und verzinkt
Mat.-Stärke:	1,5 mm
Verpackungseinheit:	5 Stück

Art.-Nr. 1131 - 1135 (lt. Zeichnung)

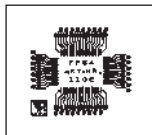
Die Adapter können mit Stiften als Submodul in 2,54er-Raster-Karten gelötet oder direkt mit den Bauteilen verlötet werden, **siehe Skizze**.

Technische Daten:

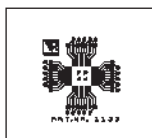
Material:	Epoxyd mit Cu. verzinkt, mit Lötstopplack
Raster der Bohrungen:	2,54 mm
Mat.-Stärke:	1,5 mm
Verpackungseinheit:	5 Stück



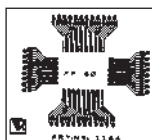
Art.-Nr. 1131
Adapter für 64-pin-
Quip-Gehäuse
45 mm x 44 mm



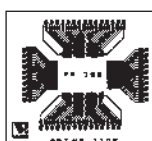
Art.-Nr. 1132
Adapter für FP-100-
Gehäuse
62 mm x 54 mm



Art.-Nr. 1133
Adapter für FP-80-Gehäuse
62 mm x 54 mm



Art.-Nr. 1134
Adapter für FP-64-Gehäuse
49 mm x 44 mm



Art.-Nr. 1135
Adapter für FP-44-Gehäuse
39 mm x 39 mm

