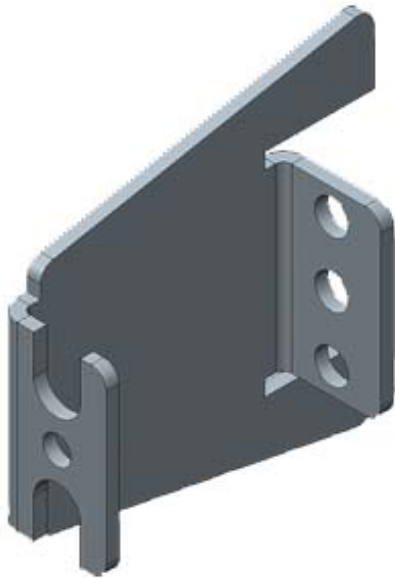


ALPHA, Holmträger, für Montageholm, Stahl



### Ausführung

Produkt-Markename	ALPHA
Produkt-Bezeichnung	Holmträger
Ausführung des Produkts	für Montageholm, Stahl

### Mechanischer Aufbau

Nettogewicht	87 g
--------------	------

### Approbationen Zertifikate

Referenzkennzeichen	U
<ul style="list-style-type: none"> <li>gemäß DIN EN 61346-2</li> <li>gemäß IEC 81346-2:2009</li> </ul>	UC

allgemeine Produktzulassung	Prüfbescheinigungen	sonstiges
-----------------------------	---------------------	-----------

[Sonstige](#)



[spezielle Prüfbescheinigungen](#)

[Sonstige](#)

**Information- and Downloadcenter (Kataloge, Broschüren,...)**

<http://www.siemens.de/lowvoltage/kataloge>

**Industry Mall (Online-Bestellsystem)**

<https://mall.industry.siemens.com/mall/de/de/Catalog/product?mlfb=8GK9910-0KK38>

**Service&Support (Handbücher, Betriebsanleitungen, Zertifikate, Kennlinien, FAQs,...)**

<https://support.industry.siemens.com/cs/ww/de/ps/8GK9910-0KK38>

**Bilddatenbank (Produktfotos, 2D-Maßzeichnungen, 3D-Modelle, Geräteschaltpläne, ...)**

[http://www.automation.siemens.com/bilddb/cax\\_de.aspx?mlfb=8GK9910-0KK38](http://www.automation.siemens.com/bilddb/cax_de.aspx?mlfb=8GK9910-0KK38)

**CAX-Online-Generator**

<http://www.siemens.com/cax>

**Ausschreibungstexte (Leistungsverzeichnisse)**

<http://www.siemens.de/ausschreibungstexte>