

## Kegelradgetriebe DZA Bauart H

**Allgemeines:** Getriebe mit abtriebsseitiger Hohlwelle in 2 Baugrößen. Übersetzungen wahlweise 1 : 1 oder 2 : 1 oder 3 : 1. Einbaulage beliebig. Bei Übersetzung ins Schnelle (Hohlwelle als Antrieb) beträgt die max. Eingangsdrehzahl bei 2 : 1 750 min<sup>-1</sup> und bei 3 : 1 500 min<sup>-1</sup>.

**Gehäuse:** Starkwandiger, ungeteilter Alu-Gusskörper, gegen Ölaustritt und Staubeinwirkung vollkommen gekapselt.

**Verzahnung:** spiralverzahnt, gehärtet.

**Wellen/Lagerung:** An- und Abtriebswellen sind geschliffen und wälzgelagert.

**Schmierung/Wartung:** Lebensdauer-Ölfüllung, Viskosität ISO VG 150. Die Getriebe sind wartungsfrei.

**Winkelspiel:** 15 bis 30 Winkelminuten.

**zul. Betriebstemperatur:** -18°C bis +80°C.

Bestellangaben: z.B.: Artikel-Nr, Typenbezeichnung, Größe, Übersetzung

Artikel-Nr.	Größe	Übersetzung i	Eingangsleistung* kW	Abtriebsmoment* Nm	Öl-Inhalt dm <sup>3</sup>	Gewicht kg
410 132 00	2	1:1	2,49	17	0,095	2,0
410 132 02	2	2:1	0,81	11	0,095	2,0
410 132 03	2	3:1	0,39	8	0,095	2,0
410 134 00	3	1:1	5,57	38	0,23	4,8
410 134 02	3	2:1	1,83	25	0,23	4,8
410 134 03	3	3:1	0,88	18	0,23	4,8

\* Zul. Maximalwerte bei Eingangsdrehzahl 1400 min<sup>-1</sup> (an der Vollwelle) im Dauerbetrieb.

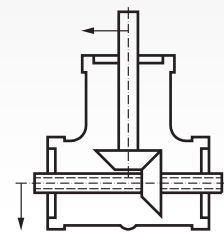
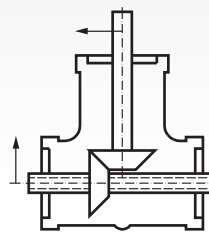
Größe 2



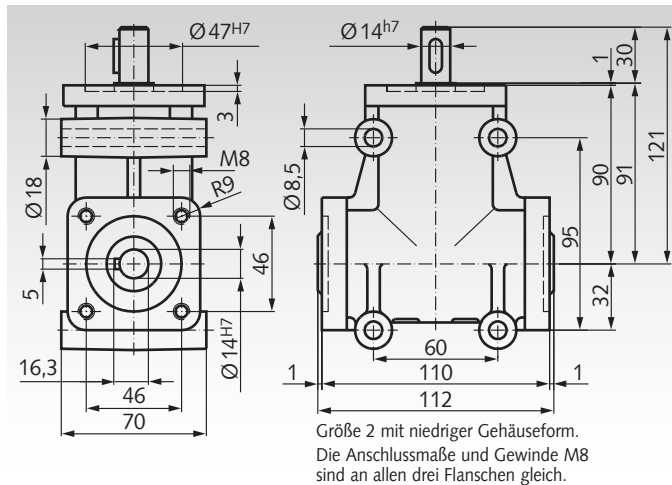
Größe 3



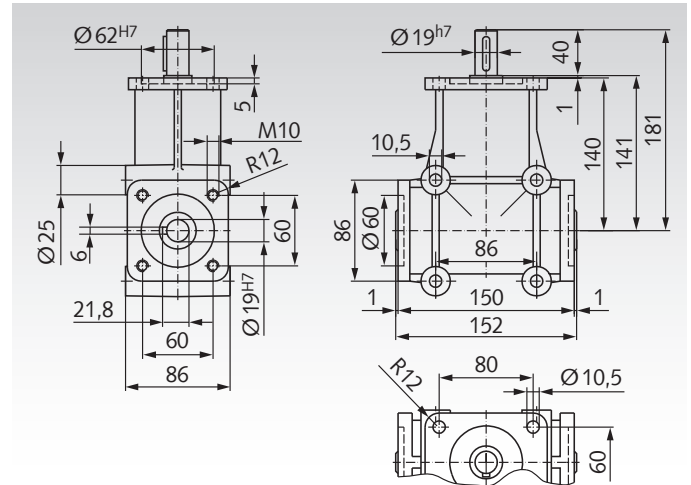
Drehsinn einbaulage-abhängig:



### Maße Größe 2



### Maße Größe 3



### Zulässige Radial- und Axialbelastungen

Größe	F <sub>R</sub> ** N	F <sub>A</sub> *** N
2	250	50
3	400	80

\*\* Zul. Radialkraft bei F<sub>A</sub>=0.

\*\*\* Zul. Axialkraft bei F<sub>R</sub>=0.

### Betriebsfaktoren

Betriebsstunden je Tag	3	8	12	24
gleichmäßige Belastung	0,8	0,9	1	1,25
leichte Stoßbelastung	0,9	1	1,25	1,5
schwere Stoßbelastung	1,0	1,5	1,6	1,8

## Miniatur-Kegelradgetriebe MKU

Miniatur-Winkelgetriebe für besonders hohe Belastung bei langer Lebensdauer. Sehr robuste Konstruktion, wie bei den größeren Getrieben KU/I. Die Getriebegröße 035 mit Gehäusekantenlänge 35mm gibt es in Übersetzung  $i=1:1$ . Die Getriebegröße 045 mit Gehäusekantenlänge 45mm gibt es in Übersetzung  $i=1:1$  bis  $4:1$ .

**Allgemeines:** 3 Bauarten, 6 Standardausführungen, viele weitere Variationen sind möglich, bitte fragen Sie an. **Lieferung auch in korrosionsgeschützter Ausführung, NO-TOX-Ausführung für die Lebensmittel- und Pharmaindustrie und mit Fettschmierung.**

**Gehäuse:** Gehäuse und Flansche aus Aluminium, vollkommen geschlossen gegen Schmierstoffaustritt und Staubeinwirkung. Die Würfelform mit allseitiger Befestigungsmöglichkeit erlaubt einen Anbau an allen 6 Seiten. Die Durchmesser  $c$ ,  $l_1$  und  $l_2$  sind als Zentrieransätze vorgesehen.

**Verzahnung:** Spiralverzahnte Kegelräder, einsatzgehärtet, paarweise geläpft. Winkelspiel max.  $0,5^\circ$ .

**Lagerung:** Lebensdauer min. 15.000h.

**Schmierung:** Die Getriebe sind vollkommen geschlossen, lebensdauer geschmiert und wartungsfrei. Die Getriebe haben keine Entlüftung.

**Bauart K:** Antrieb Seite C: Übersetzung ins Langsame.

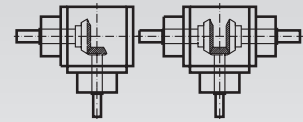
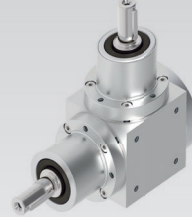
**Bauart L:** Durchgehende Abtriebswelle langsamlaufend.

**Bauart H:** Durchgehende Abtriebshohlwelle, langsamlaufend.

Zulässige Umgebungstemperatur  $-10^\circ\text{C}$  bis  $+90^\circ\text{C}$ .

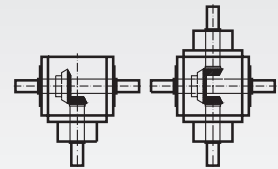
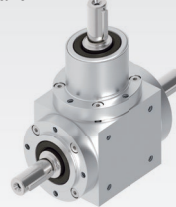
Bestellangaben: z.B.: Artikel-Nr., Typenbezeichnung, Größe, Übersetzung

### Bauart K



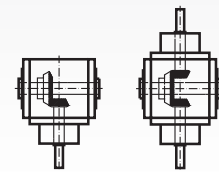
Ausführung 10 Ausführung 20

### Bauart L



Ausführung 30 Ausführung 60

### Bauart H



Ausführung 70 Ausführung 80

Übersetzung	Getriebegröße	Ausführung 10 Artikel-Nr.	Gewicht ca. g*	Ausführung 20 Artikel-Nr.	Gewicht ca. g*	Ausführung 30 Artikel-Nr.	Gewicht ca. g*			
1:1	035	412 035 11	230	412 035 21	290	412 035 31	230			
1:1	045	412 045 11	510	412 045 21	700	412 045 31	530			
2:1	045	412 045 12	510	412 045 22	700	412 045 32	530			
3:1	045	412 045 13	510	412 045 23	700	412 045 33	530			
4:1	045	412 045 14	510	412 045 24	700	412 045 34	530			
Übersetzung	Getriebegröße	Ausführung 60 Artikel-Nr.	Gewicht ca. g*	Ausführung 70 Artikel-Nr.	Gewicht ca. g*	Ausführung 80 Artikel-Nr.	Gewicht ca. g*			
1:1	035	412 035 61	290	412 035 71	210	412 035 81	270			
1:1	045	412 045 61	690	412 045 71	460	412 045 81	620			
2:1	045	412 045 62	690	412 045 72	460	412 045 82	620			
3:1	045	412 045 63	690	412 045 73	460	412 045 83	620			
4:1	045	412 045 64	690	412 045 74	460	412 045 84	620			
Übersetzung	Getriebegröße	zulässige Eingangsleistung $P_1$ in kW bei Eingangsrehzahl $n_1$ in $\text{min}^{-1}$ **								
1:1	035	$n_1$	50	250	500	750	1000	1500	2400	3000
		$P_1$	0,03	0,12	0,22	0,30	0,39	0,50	0,63	0,66
1:1	045	$n_1$	50	250	500	750	1000	1500	2400	3000
		$P_1$	0,05	0,25	0,44	0,60	0,77	0,99	1,19	1,32
2:1	045	$n_1$	50	250	500	750	1000	1500	2400	3000
		$P_1$	0,02	0,09	0,17	0,24	0,30	0,41	0,63	0,74
3:1	045	$n_1$	50	250	500	750	1000	1500	2400	3000
		$P_1$	0,01	0,05	0,08	0,12	0,15	0,19	0,30	0,33
4:1	045	$n_1$	50	250	500	750	1000	1500	2400	3000
		$P_1$	0,01	0,03	0,06	0,09	0,11	0,16	0,24	0,29
Übersetzung	Getriebegröße	zulässiges Abtriebsdrehmoment $T_2$ in Nm bei Abtriebsdrehzahl $n_2$ in $\text{min}^{-1}$ **								
1:1	035	$n_2$	50	250	500	750	1000	1500	2400	3000
		$T_2$	4,5	4,5	4	3,6	3,5	3	2,4	2
1:1	045	$n_2$	50	250	500	750	1000	1500	2400	3000
		$T_2$	9	9	8	7,3	7	6	4,5	4
2:1	045	$n_2$	25	125	250	375	500	750	1200	1500
		$T_2$	7	6,5	6	5,7	5,5	5	4,8	4,5
3:1	045	$n_2$	17	83	167	250	333	500	800	1000
		$T_2$	5,5	5	4,5	4,2	4	3,5	3,4	3
4:1	045	$n_2$	13	63	125	188	250	375	600	750
		$T_2$	4,5	4,5	4,3	4,2	4	3,8	3,6	3,5

\* Das Gewicht des Getriebes weicht in Abhängigkeit von der Übersetzung geringfügig ab.

\*\* Die Werte der Leistungstabellen gelten bei einer Umgebungstemperatur von  $20^\circ\text{C}$ .