



# Chromol

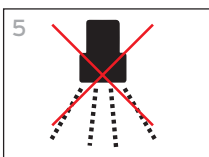
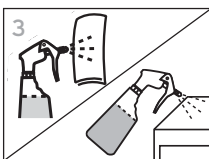
## EDELSTAHLPFLEGER

**Chromol** wird zum Schutz und Pflege von Geräten und Einrichtungsgegenständen aus Edelstahl, wie z. B. Spülmaschinen, Schränke, Regale, Buffets, Wandverkleidungen, Aufzügen, Kühlschränken etc. eingesetzt. Die regelmäßige Behandlung mit **Chromol** erleichtert die Reinigung, verleiht strahlenden Glanz und schützt vor Schmutzeinwirkungen und Korrosion. Das Produkt ist bei sachgemäßen Einsatz sehr ergiebig. Mit einer 500 ml Flasche **Chromol** kann eine Fläche von ungefähr 200 m<sup>2</sup> bearbeitet werden.

- **Sauber** Wasser perlt ab. Fingerabdrücke werden nicht mehr sichtbar.
- **Sicher** Schutz und Pflege von Edelstahlflächen. Die spezielle Formulierung schützt vor Wiederanschmutzung der Oberfläche.
- **Effizient** Sehr sparsam im Gebrauch. Behandelte Flächen können schnell und sanft gereinigt werden.



### ANWENDUNGSWEISE



1. Anwendungshinweise auf Produktetikett und Reinigungsplan beachten.
  2. Bei stark verschmutzten Flächen ist eine Vorreinigung erforderlich z. B. mit Renolit oder Allguard 10.
  3. **Chromol** sehr sparsam auf ein sauberes Tuch geben oder sehr sparsam direkt auf die trockene Edelstahlfläche sprühen.
  4. Mit einem fusenfreiem Tuch leicht verreiben. Bei geschliffenen Oberflächen (Dunstabzugshauben, Spülmaschinen, Aufzüge usw.) immer in Schliffrichtung reiben.
  5. Nicht Nachspülen!
- Nicht auf heißen, lackierten, verzinkten oder Aluminium-Flächen anwenden! Nicht auf Arbeitsflächen anwenden, die direkt mit Lebensmitteln in Berührung kommen!

### DOSIERUNG

pur

### SICHERHEITSHINWEIS

**Nur für den professionellen Gebrauch.**

Nicht mit anderen Produkten mischen!

Gefahrenhinweise auf Sicherheitsdatenblatt und Originalgebinde beachten.

pH Wert (100 %)

1 2 3 4 5 6 7

### LAGERBEDINGUNGEN

Nur im Originalgebinde zwischen 0 und 40 °C lagern.

### VERKAUFSEINHEIT

6 x 500 ml Flasche  
15 x 50 ml Flasche

9029390  
9013640