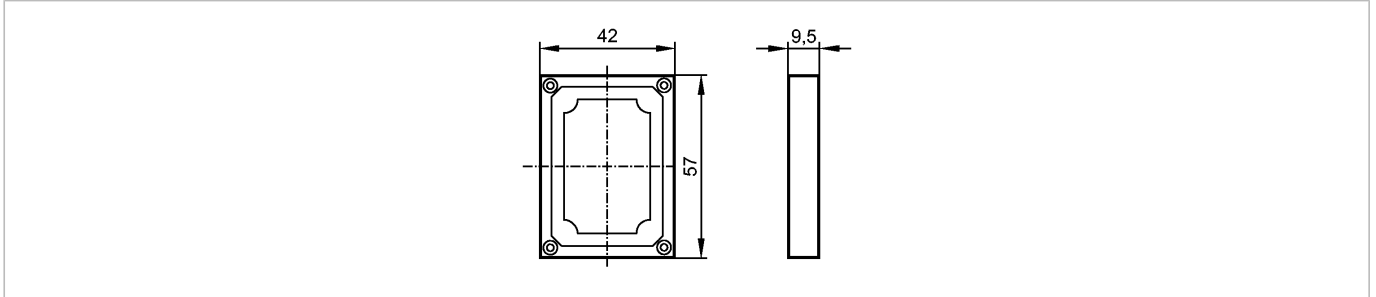




FRONT FRAME O2D/

Zubehör



Produktmerkmale	
Frontrahmen mit Scheibe	
O2D / O2I	
Mechanische Daten	
Gehäusewerkstoffe	Frontrahmen: Zinkdruckguss schwarz; Frontscheibe: Floatglas; Dichtung: FPM 75+/-5 Shore A schwarz
Gewicht [kg]	0,058
Bemerkungen	
Verpackungseinheit [Stück]	1