

Korbki z ręką obrotową, czworokąt wewnętrzny

Opis artykułu/ilustracje produktu



Opis

Opis produktu:

Ośłona piasty i obrotowa ręką dołączone są luzem.

Montaż polega na wkręceniu osi ręką do otworu.

Korbki można ustalać na wałku kołkiem poprzecznym lub śrubą z łbem walcowym DIN 6912 z podkładką DIN 7349, wówczas moment obrotowy przenosi wpust.

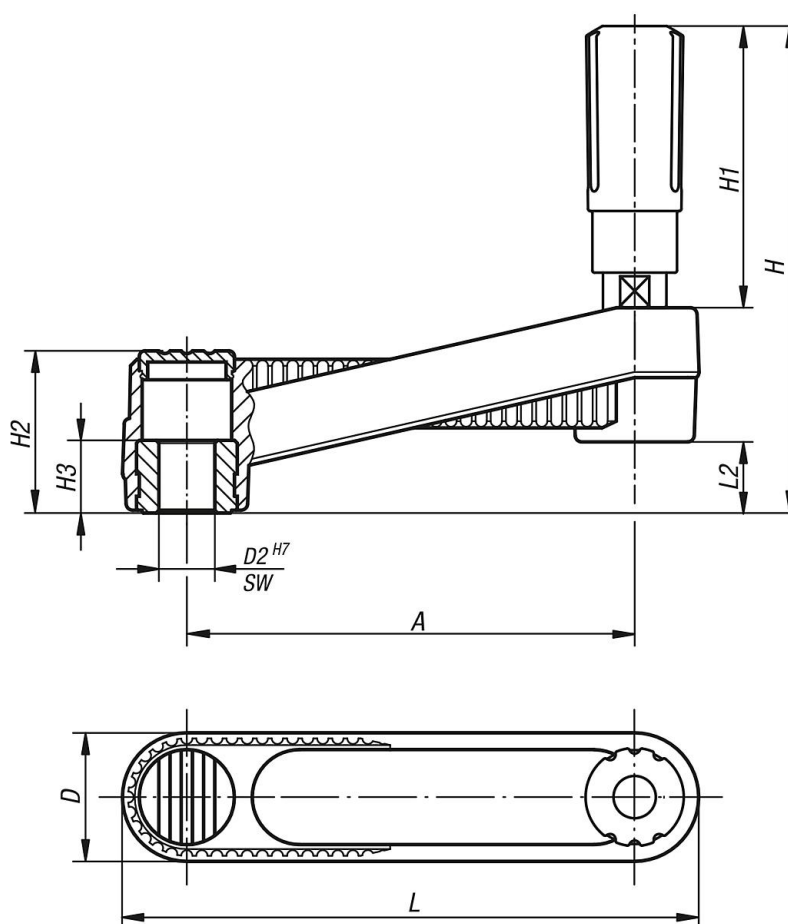
Materiał:

Termoplast czarnoszary.

Wersja:

Części stalowe – oksydowane.

Rysunki



Przegląd artykułów

Nr Zamówienia	Wersja 1	Wersja 2	A	D	H	H1	H2	H3	L	L2	SW
K0659.4108	czworokąt wewnętrzny	bez otworu poprzecznego	80	24	85,8	49,1	28,5	13	104	12,7	8
K0659.4110	czworokąt wewnętrzny	bez otworu poprzecznego	80	24	85,8	49,1	28,5	13	104	12,7	10
K0659.4210	czworokąt wewnętrzny	bez otworu poprzecznego	100	29	107,1	61,4	35,5	13	129	15,7	10
K0659.4212	czworokąt wewnętrzny	bez otworu poprzecznego	100	29	107,1	61,4	35,5	13	129	15,7	12
K0659.4312	czworokąt wewnętrzny	bez otworu poprzecznego	125	36	139,5	82,5	44	18,5	161	19,5	12
K0659.4314	czworokąt wewnętrzny	bez otworu poprzecznego	125	36	139,5	82,5	44	18,5	161	19,5	14

