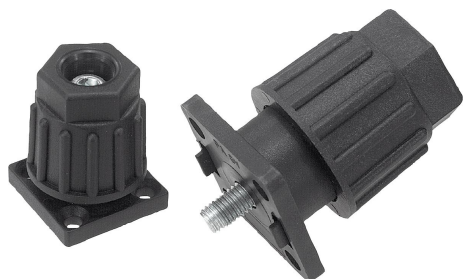


Gerätefüße höhenverstellbar für Aluminiumprofile

Artikelbeschreibung/Produktabbildungen

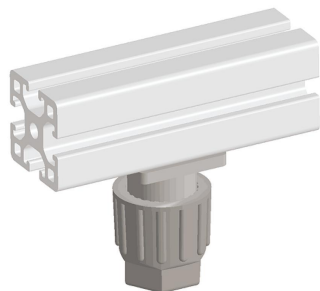


Stirnseitige Montage



Seitliche Montage in Profilvernut

Durch Verwendung eines Nutensteines ist kein Bohren erforderlich.



Beschreibung

Werkstoff:

Gehäuse Thermoplast glasfaserverstärkt.
Spindel und Scheibe Stahl.

Ausführung:

Gehäuse schwarz.
Spindel und Scheibe verzinkt.

Hinweis:

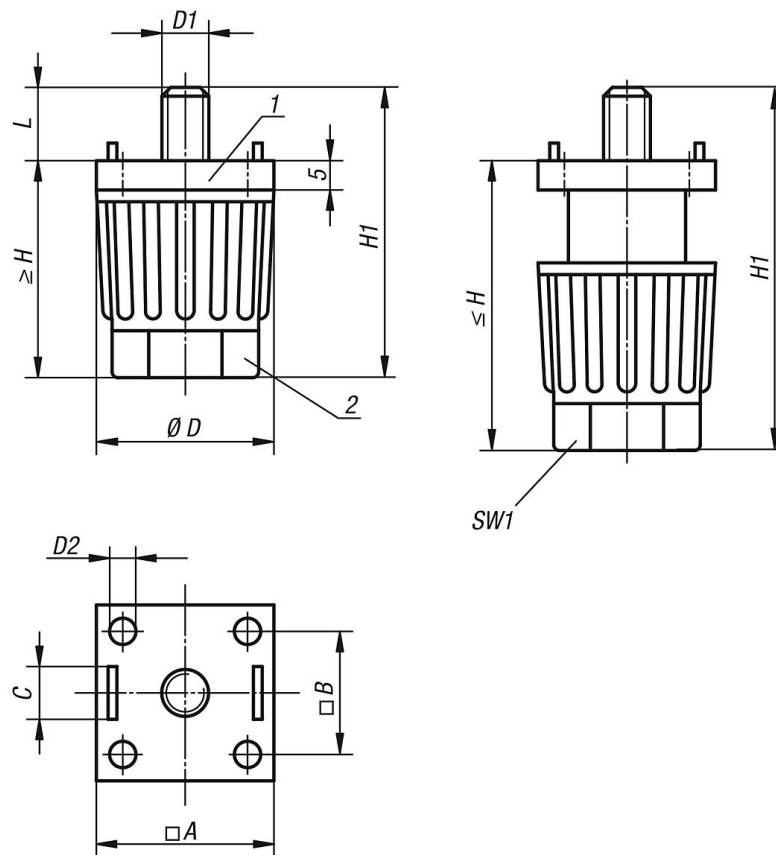
Gerätefüße eignen sich besonders für Tische und leichtere Einrichtungen. Die Gerätefußhöhe kann durch Drehen der Mutter per Hand oder Werkzeug stufenlos eingestellt werden. Die am Endstück befindlichen Zapfen bewirken eine Zentrierung bzw. Verdrehsicherung des Gerätefußes. Gerätefüße können bei Verwendung eines Nutensteines ohne aufwendiges Bohren an Aluminiumprofilen befestigt werden.

Zeichnungshinweis:

- 1) Endstück
- 2) Mutter

Gerätefüße höhenverstellbar für Aluminiumprofile

Zeichnungen



Artikelübersicht

Gerätefüße höhenverstellbar für Aluminiumprofile

Bestellnummer	A für Aluminiumprofil	B	C für Nut	D	D1	D2 für Senkkopfschraube	H	H1	L	SW1	Belastbarkeit max. kN (nur bei statischer Belastung)
K0432.300806	30	20,5	8	30	M6	M4	35-50	44-59	9	22	1,5
K0432.300808	30	20,5	8	30	M8	M4	35-50	44-59	9	22	1,5
K0432.400808	40	28	8	40	M8	M6	45-65	54-74	9	30	1,5
K0432.401006	40	28	10	40	M6	M6	45-65	54-74	9	30	1,5
K0432.401008	40	28	10	40	M8	M6	45-65	54-74	9	30	1,5