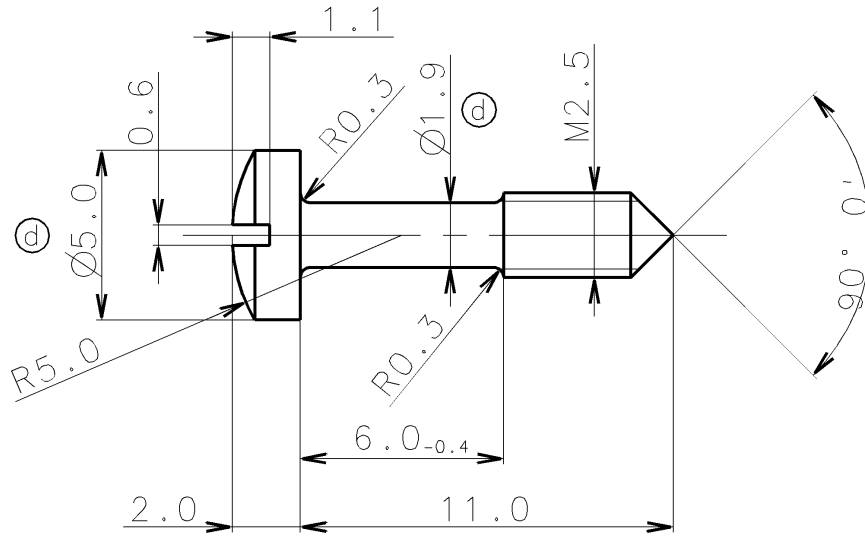
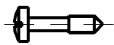


11.04.2000 18:18:20  
Für diese Zeichnung behalten wir uns alle Rechte vor



M 1:1



√ Rt10

ähnlich 60807-005

Ⓐ Ⓑ Ⓒ

OBERFLÄCHE: GAL.VERZINKT, SCHWARZ CHROMATIERT

KD	SCE	SUS	SUK
	SFR	SJA	

d	96/0732	13.11.1996	beckers	Verwendung:/Use:/Utilisation:	Oberfl./Surface:/T.de Surface:	Freimaß-Tol. DIN 7168 M
c	92/0838	21.12.1992	pf	***;***		Nennmaßbereich Corresp. Tol.
b	91/0553	27.03.1991	bec	Maßstab/ 5:1 Scale/ Echelle 1:1	Werkstoff:/ Rd5 DIN1756 Ms58 F44 Material:/ Matiere:	Abmaße Dim. limits Tolerances
a	90/1056	11.06.1990	bec	Ind. SYM	Benennung:/ Title:/ Designation:	0.5 < X ≤ 3 mm ±0.1 mm
	Ändr./Revision Modification	Datum Date	Name Nom	HALSSCHRAUBE		3 < X ≤ 6 mm ±0.1 mm
	Freig./Rel./Relach.	30.09.1981	*	Z.Nr./Drawing No. Nr. du document.	intern	6 < X ≤ 30 mm ±0.2 mm
	Norm./Revision			30 < X ≤ 120 mm ±0.3 mm	Änderung Rev./Mod.	120 < X ≤ 400 mm ±0.5 mm
	Gepr./Approv./Ver.			60807-12500000	Blatt Page	400 < X ≤ 1000 mm ±0.8 mm
	Gez./Drawn/Des.	30.09.1981	RE	11	Status	1000 < X ≤ 2000 mm ±1.2 mm
	Adresse/Address: Fa. Schroff GmbH 75334 Straubenhardt			Ersatz für: replace/remplace: ***		
				. . . - *		<b>Schroff®</b>

< 4 >

3

2

1