


52021259	DATENBLATT	
Gültig ab: 25.09.2019	SKINDICHT® SHV DICHTKONEN	

SKINDICHT® SHV FKM für hohe Temperaturen, beständig gegen Öle, Lösungsmittel, Säuren und Chemikalien.
SKINDICHT® SHV CR beständig gegen Öl, Staub und Wasser.



Technische Merkmale SKINDICHT® SHV FKM:

Material	FKM
Temperaturbereich	-20 °C bis +200 °C
Lieferfarbe	Rot

Technische Merkmale SKINDICHT® SHV CR:

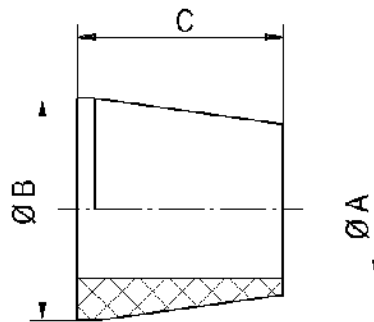
Material	CR
Temperaturbereich	-20 °C bis +80 °C
Lieferfarbe	Schwarz

Norm-Referenzen:



Ersteller: M. Wegerer /PDP Freigegeben: DAMU1/PDP	Dokument: DB52021259DE Version: 04	Seite 1 von 2
--	---------------------------------------	---------------

52021259	DATENBLATT	
Gültig ab: 25.09.2019	SKINDICHT® SHV DICHTKONEN	



SKINDICHT® SHV FKM

Artikelbezeichnung	Ø A [mm]	Ø B [mm]	C [mm]	Artikel-Nr.
7/5	5	11,2	13,8	52021259
9/6	6	13,8	14,8	52021146
9/7	7	13,8	14,8	52021261
11/7	7	17,1	17,5	52021262
11/9	9	17,1	17,5	52021263
13,5/9	9	18,9	18,5	52021271
13,5/11	11	18,9	18,5	52021272
16/13	13	21	19,5	52021265
16/15	15	21	19,5	52021269
21/18	18	26,5	19,8	52021268
21/20	20	26,5	19,8	52021266
29/22	22	35,2	24	52021267

SKINDICHT® SHV CR

Artikelbezeichnung	Ø A [mm]	Ø B [mm]	C [mm]	Artikel-Nr.
7/5	5	11,2	13,8	52021120
9/6	6	13,8	14,8	52021130
9/7	7	13,8	14,8	52021140
11/7	7	17,1	17,5	52021150
11/9	9	17,1	17	52021160
13,5/9	9	18,9	18,5	52021180
13,5/11	11	18,9	18,5	52021170
16/11	11	21	19,5	52021190
16/13	13	21	19,5	52021200
16/15	15	21	19,5	52021210
21/16	16	26,5	19,8	52024460
21/18	18	26,5	19,8	52021220
21/20	20	26,5	19,8	52021230
29/22	22	35,2	24	52021240
29/24	24	35,2	24	52021250
29/26	26	35,2	24	52021260

Weitere Angaben entnehmen Sie bitte unserem aktuellen Katalog.

Bei Beständigkeitsfragen über aggressive Medien oder bestimmte Öle kann unser Labor Sie gerne beraten.

Ersteller: M. Wegerer /PDP Freigegeben: DAMU1/PDP	Dokument: DB52021259DE Version: 04	Seite 2 von 2
--	---------------------------------------	---------------