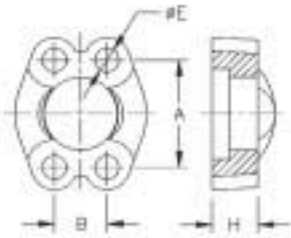


G74453-size 3000 psi SAE 4-Hole Flange SAE J518 C Code 61



Part Number	Flange	Size	Max. Oper. Press. bar	A mm	B mm	E Ø mm	H mm	Bolt Ø metric/ inch	Part Number	D Ø mm	S Ø mm
G74453-8	1/2"	-8	345	38,1	17,5	8,4	13,0	M8 / 5/16"	05.018-210	18,6	3,5
G74453-12	3/4"	-12	345	47,6	22,2	10,5	14,2	M10 / 3/8"	05.018-214	25,0	3,5
G74453-16	1"	-16	345	52,4	26,2	10,5	15,8	M10 / 3/8"	05.018-219	32,9	3,5
G74453-20	1 1/4"	-20	275	58,7	30,2	12,0	14,2	7/16"	05.018-222	37,7	3,5
G74453-20.1	1 1/4"	-20	275	58,7	30,2	10,5	14,2	M10	05.018-222	37,7	3,5
G74453-24	1 1/2"	-24	210	69,8	35,7	13,0	16,0	M12 / 1/2"	05.018-225	47,2	3,5
G74453-32	2"	-32	210	77,8	42,9	13,0	16,0	M12 / 1/2"	05.018-228	56,7	3,5



4-hole flanges are an integral part of the end fitting and must be ordered at the same time as the fitting and hose assembly.

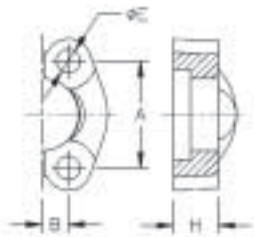
SAE-Ganzflansche sind nicht nachträglich montierbar. Bei Bestellung v. Armaturen u. Schlauchleitungen die Flansche mit angeben.

Les brides SAE se montent avant sertissage et doivent être commandées en meme temps que l'embout ou que la tuyauterie.

Le controllflange SAE non possono essere montate in un secondo tempo. E devono essere richieste con i nipple assemblati.

Las bridas completas SAE no son reusables con posterioridad. Al hacer el pedido del racor y condciones de brida indicar las bridas.

GC3425-size 6000 psi SAE Flange Half – SAE J518 C Code 62



Part Number	Flange	Size	Max. Oper. Press. bar	A mm	B mm	E Ø mm	H mm	Bolt Ø metric/ inch	Part Number	D Ø mm	S Ø mm
GC3425-8	1/2"	-8	415	40,5	9,1	8,4	16,0	M8 / 5/16"	05.018-210	18,6	3,5
GC3425-12	3/4"	-12	415	50,8	11,9	10,5	19,0	M10 / 3/8"	05.018-214	25,0	3,5
GC3425-16	1"	-16	415	57,2	13,9	12,0	24,0	7/16"	05.018-219	32,9	3,5
GC3425-16.1	1"	-16	415	57,2	13,9	13,0	24,0	M12	05.018-219	32,9	3,5
GC3425-20	1 1/4"	-20	415	66,7	15,9	13,5	27,0	1/2"	05.018-222	37,7	3,5
GC3425-20.1	1 1/4"	-20	415	66,7	15,9	15,0	27,0	M14	05.018-222	37,7	3,5
GC3425-24	1 1/2"	-24	415	79,4	18,2	17,0	30,0	M16 / 5/8"	05.018-225	47,2	3,5



SAE split flanges and O-Rings have to be ordered separately.

1) For Phosphate Ester Fluids O-Ring basic No. 22566 (Viton) i.e.: 22566-214

* Material: 05.018 = NBR, 90 Shore

Flanschhälften und O-Ringe müssen separat mitbestellt werden.

1) Für Einsatz mit Druckflüssigkeiten auf Phosphatester-Basis lautet die O-Ring-Grund-Nr. 22566 (Viton), z. B. 22566-214.

* Material: 05.018 = NBR, 90 Shore

Les 1/2 brides SAE doivent être commandées séparément.

1) La référence de base pour les esters de phosphate est 22566 (Viton). Exemple: 22566-214.

* Matériel: 05.018 = NBR, 90 Shore

Le semi flange e gli O-Ring devono essere ordinati separatamente.

1) Per impiego con liquidi a pressione a base di esteri fosforici: numero base dell O-Ring 22566 (Viton), ad esempio 22566-214

* Materiale: 05.018 = NBR, 90 Shore

Medidas bridas y anillo en O deben ser pedidos por separado.

1) Para es empleo con fluidos a presión a base esteris fosfóricos el número básico del anillo en O es 22566 (Viton), por ej. 22566-214

* Material: 05.018 = NBR, 90 Shore