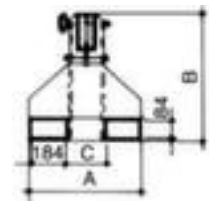


Bauer bras de grue

force 2500 kg, hauteur x longueur x largeur 480 x 2200 - 3655 x 490 mm, bras de grue 8 niveaux d'extension, rigide, en acier avec revêtement en zinc anti-corrosion



Numéro d'article: 997965



Bauer Bras télescopique

Bras fixe non incliné

bras de grue


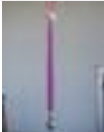
- force 2500 kg
- hauteur x longueur x largeur 480 x 2200 - 3655 x 490 mm
- hauteur d'entrée x largeur d'entrée 84 x 184 mm
- écartement fourreaux de fourche 106 mm
- Avec protection antiglissement
- bras de grue 8 niveaux d'extension, rigide
- avec 2 crochets
- Non grutable
- en acier avec revêtement en zinc anti-corrosion

Détails techniques

appareil de levage	appareil de levage	grutable	Non grutable
type de moyen de levage	élinguage	hauteur des fourreaux de fourche	84 mm
manutention de charge	accessoire pour gerbeurs	largeur des fourreaux de fourche	184 mm

accessoire pour gerbeurs	bras de grue	distance entrée de fourche	106 mm
charge (max.)	2500 kg	matériau	acier
hauteur	480 mm	surface	galvanisé
longueur	2200-3655 mm	exécution couleur	galvanisé
largeur	490 mm	équipement de sécurité engins de	protection antiglissement
fonction bras	8 niveaux d'extension, rigide	Poids	188 kg
équipement manutention de charge	2 crochets		

Cela s'adapte aussi ...

142260		fourche à palette pour grue, force 3000 kg, fourche hauteur x longueur x largeur 50 x 1000 x 120 mm, avec équilibrage de poids automatique au niveau de l'œillet
350239		élingue multibrins, force simple directe 1000 kg, longueur utile 1 m, nombre de chaînes : 1 pièce, en polyester en violet