

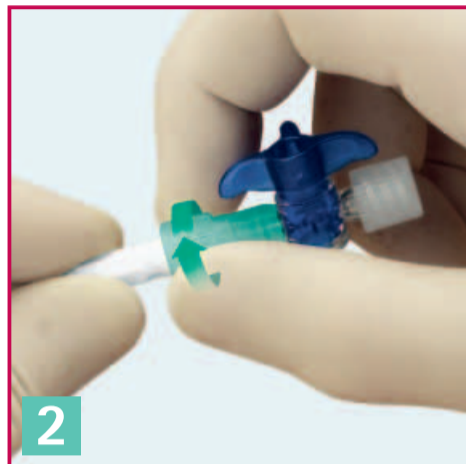
Discofix® C: Empfehlungen zur Handhabung des arzneimittelbeständigen Dreiwegehahnes

Infusionszubehör

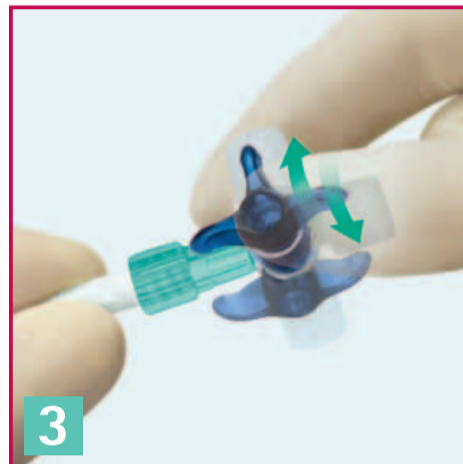
Um die Vorteile des Discofix® C mit Rotationsadapter und Rastfunktion in 45°-Position optimal nutzen zu können, beachten Sie bitte die folgenden Empfehlungen:



Aufstecken des Dreiwegehahnes auf Luer-Lock-Ansätze wie gewohnt, aber:



Herstellen der dekonnektions-sicheren Systemverbindung durch das Festdrehen der Überwurfmutter.



Nach der Konnektion bleibt der Discofix® C – Dreiwegehahn im Bereich des Rotationsadapters um 360° um seine eigene Achse drehbar.



Nutzen Sie die deutlich spürbare Rastfunktion in 45°-Schritten für die exakte und komfortable Einstellung des Dreiwegehahnes.



Sie können Discofix® C für die Benutzung bequem in die gewünschte Position drehen, ohne die Konnektion unbeabsichtigt zu lösen.

Die Drehbarkeit des Discofix® C und die Rastfunktion in 45°-Position sind besonders auch bei mobilen Patienten von Vorteil:

- Unbeabsichtigtes Lösen der Verbindungen durch Bewegungen der Patienten wird durch den Rotationsadapter minimiert.
- Die spürbare 45°-Rastung bestätigt die exakte Positionierung in der gewünschten Einstellung und erhöht die Sicherheit bei der Anwendung des Dreiwegehahnes.

Ihre Vorteile im Überblick

- Arzneimittelbeständiger Dreiwegehahn
- Zuverlässige Konnektionen, auch bei langfristiger Anwendung
- Undichtigkeiten und die daraus möglicherweise resultierenden Gefährdungen für Patient und Anwender – Kontamination und Luftembolie – werden verhindert
- Problemloser Zugang durch den Rotationsadapter bei Injektionen und Aspirationen
- Hervorragend spürbare Rastfunktion in 45°-Position



B | BRAUN
SHARING EXPERTISE