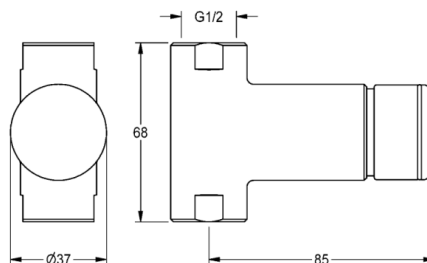


F3S Selbstschluss-Durchgangsventil

MODELL-LINIE: F3 | F3SV2004 | 2030037525

Duscharmaturen | Hydraulisch gesteuerte Duschen



F3S Selbstschluss-Durchgangsventil DN 15 zur Aufputzrohrmontage, für Duschanlagen. Selbstschluss-Funktionsteil, hydraulisch gesteuert, kolbenlose Bauart, selbsttätig schließend, Fließzeit stufenlos einstellbar. Zum Anschluss an vorgemischtes Warmwasser oder Kaltwasser. Gehäuse inklusive Wechselventilsitz, mit Innengewinde G 1/2, Messing poliert verchromt.

Technische Daten

Art der Bedienung	manueller Betrieb
Nennweite	DN 15
Anschlussgröße	G-1-2
Material Armatur	Messing
Art der Mischung	ohne Mischung
Schallschutz	nein
Oberflächenbehandlung	verchromt
Mindestfließdruck	1.00 bar
Volumenstrom bei 3 Bar	0.20 l/s
Einstellbare Fließzeit	ja
Funktionsprinzip	hydraulisch selbstschließend
Sicherheitsabschaltung	nein
Thermische Desinfektion	nein
Zusätzliche Verbindungen	nein
Zirkulation	nein
Anschluss an Münzkontaktgeber	nicht möglich
Brauserohrentleerung	nein
Art der Duscharmatur	Wandarmatur
Position des Wasseranschlusses	von unten
Maximale Fließzeit	35.00 s
Minimale Fließzeit	5.00 s

F3S Selbstschluss-Durchgangsventil

MODELL-LINIE: F3 | F3SV2004 | 2030037525

Duscharmaturen | Hydraulisch gesteuerte Duschen

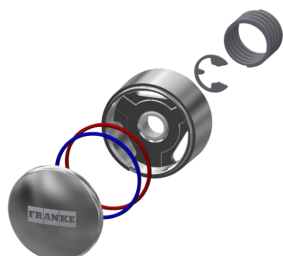
Ersatzteile



Verschlusskappe

2000104841

ASSV2006



Druckkappe

2030042960

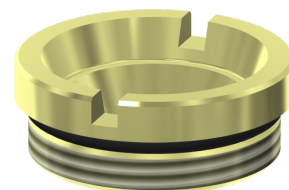
ASSV2001



Funktionsteil

2000104352

ESHOW0001



Ventilsitz DN 15

2000104790

ESHOW0040



O-Ring, rot

2030042961

ASSV2002



O-Ring, blau

2030042962

ASSV2003