



UNTERSpannungsauslöSER, AC 400V/50HZ,  
AC 440V/60HZ MIT FEDERZUGANSCHLUSS, FUER  
LEISTUNGSSCHALTER 3RV2

Allgemeine technische Daten:		
Produkt-Markename		SIRIUS
Produkt-Bezeichnung		Unterspannungsauslöser
Baugröße des Leistungsschalters		S00, S0, S2
Ausführung des Produkts		<kein Wert>
Eignung zur Verwendung		Motorschutzschalter
Schutzart IP frontseitig		IP20
Ausführung des Kurzschlusschutzes		Sicherung
Verschmutzungsgrad		3
Isolationsspannung Bemessungswert	V	690
Isolationsspannung bei Verschmutzungsgrad 3 Bemessungswert	V	690
Umgebungstemperatur		
• während Lagerung	°C	-50 ... +80
• während Betrieb	°C	-20 ... +60
Betriebsmittelkennzeichen gemäß DIN 40719 erweitert gemäß IEC 204-2 gemäß IEC 750		F
Betriebsmittelkennzeichen gemäß DIN EN 61346-2		F

Hilfsstromkreis:		
Anzahl der Öffner für Hilfskontakte unverzögert schaltend		0
Anzahl der Schließer für Hilfskontakte unverzögert schaltend		0
Anzahl der Schließer für Hilfskontakte voreilend schaltend		0

Anzahl der Wechsler der Hilfskontakte unverzögert schaltend		0
-------------------------------------------------------------	--	---

### Steuerstromkreis/ Ansteuerung:

<b>Spannungsart der Steuerspeisespannung</b>		AC
<b>Steuerspeisespannungsfrequenz</b>		
<ul style="list-style-type: none"> <li>• 1 <ul style="list-style-type: none"> <li>— Bemessungswert</li> <li>— Bemessungsanfangswert</li> <li>— Bemessungsendwert</li> </ul> </li> <li>• 2 Bemessungswert</li> </ul>	<ul style="list-style-type: none"> <li>Hz</li> <li>Hz</li> </ul>	<ul style="list-style-type: none"> <li>&lt;kein Wert&gt;</li> <li>50</li> <li>60</li> <li>&lt;kein Wert&gt;</li> </ul>
<b>Steuerspeisespannung</b>		
<ul style="list-style-type: none"> <li>• 1 <ul style="list-style-type: none"> <li>— bei DC <ul style="list-style-type: none"> <li>— Bemessungswert</li> <li>— Bemessungsanfangswert</li> <li>— Bemessungsendwert</li> </ul> </li> <li>— bei AC <ul style="list-style-type: none"> <li>— bei 50 Hz Bemessungswert</li> <li>— bei 50 Hz Bemessungsanfangswert</li> <li>— bei 50 Hz Bemessungsendwert</li> <li>— bei 60 Hz Bemessungswert</li> <li>— bei 60 Hz Bemessungsendwert</li> <li>— bei 60 Hz Bemessungsanfangswert</li> </ul> </li> </ul> </li> <li>• 2 <ul style="list-style-type: none"> <li>— bei DC Bemessungswert</li> <li>— bei AC <ul style="list-style-type: none"> <li>— bei 50 Hz Bemessungswert</li> <li>— bei 60 Hz Bemessungswert</li> </ul> </li> </ul> </li> </ul>	<ul style="list-style-type: none"> <li>V</li> <li>V</li> </ul>	<ul style="list-style-type: none"> <li>&lt;kein Wert&gt;</li> <li>&lt;kein Wert&gt;</li> <li>&lt;kein Wert&gt;</li> <li>400</li> <li>&lt;kein Wert&gt;</li> <li>&lt;kein Wert&gt;</li> <li>440</li> <li>&lt;kein Wert&gt;</li> <li>&lt;kein Wert&gt;</li> <li>&lt;kein Wert&gt;</li> <li>&lt;kein Wert&gt;</li> <li>&lt;kein Wert&gt;</li> <li>&lt;kein Wert&gt;</li> <li>&lt;kein Wert&gt;</li> </ul>

### Einbau/ Befestigung/ Abmessungen:

<b>Befestigungsart</b>		Schnappbefestigung
<b>Breite</b>	mm	18,5
<b>Höhe</b>	mm	90
<b>Tiefe</b>	mm	68
<b>einzuhaltender Abstand bei Reihenmontage</b>		
<ul style="list-style-type: none"> <li>• vorwärts</li> <li>• rückwärts</li> <li>• aufwärts</li> <li>• abwärts</li> <li>• seitwärts</li> </ul>		<ul style="list-style-type: none"> <li>&lt;kein Wert&gt;</li> <li>&lt;kein Wert&gt;</li> <li>&lt;kein Wert&gt;</li> <li>&lt;kein Wert&gt;</li> <li>&lt;kein Wert&gt;</li> </ul>
<b>einzuhaltender Abstand zu geerdeten Teilen</b>		
<ul style="list-style-type: none"> <li>• vorwärts</li> </ul>		<kein Wert>

- rückwärts
- aufwärts
- seitwärts
- abwärts

<kein Wert>  
<kein Wert>  
<kein Wert>  
<kein Wert>

**einzuhaltender Abstand zu spannungsführenden Teilen**





- vorwärts
- rückwärts
- aufwärts
- abwärts
- seitwärts

<kein Wert>  
<kein Wert>  
<kein Wert>  
<kein Wert>  
<kein Wert>

**Approbationen/ Zertifikate:**

**Eignungsnachweis**

CE / UL / CSA

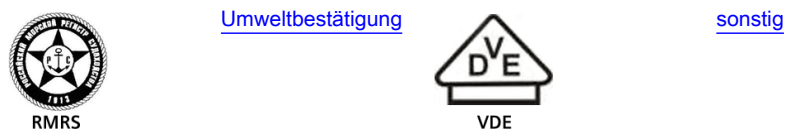
allgemeine Produktzulassung	Konformitätserklärung	Prüfbescheinigungen	Schiffbau
 CSA	 UL	 EG-Konf.	 ABS
		<a href="#">Typprüfbescheinigung/Werkszeugnis</a>	<a href="#">spezielle Prüfbescheinigungen</a>

**Schiffbau**



**Schiffbau**

**sonstiges**



**Weitere Informationen**

**Information- and Downloadcenter (Kataloge, Broschüren,...)**

<http://www.siemens.de/industrial-controls/catalogs>

**Industry Mall (Online-Bestellsystem)**

<http://www.siemens.com/industrymall>

**CAX-Online-Generator**

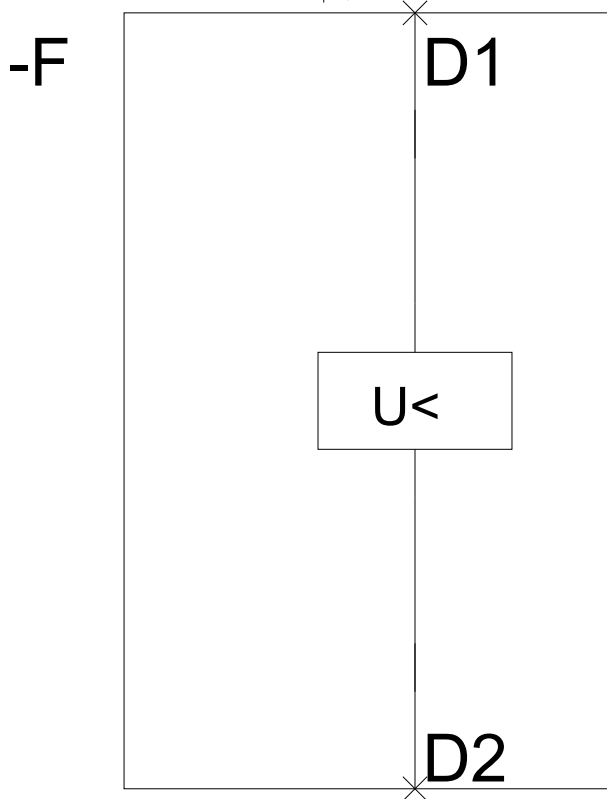
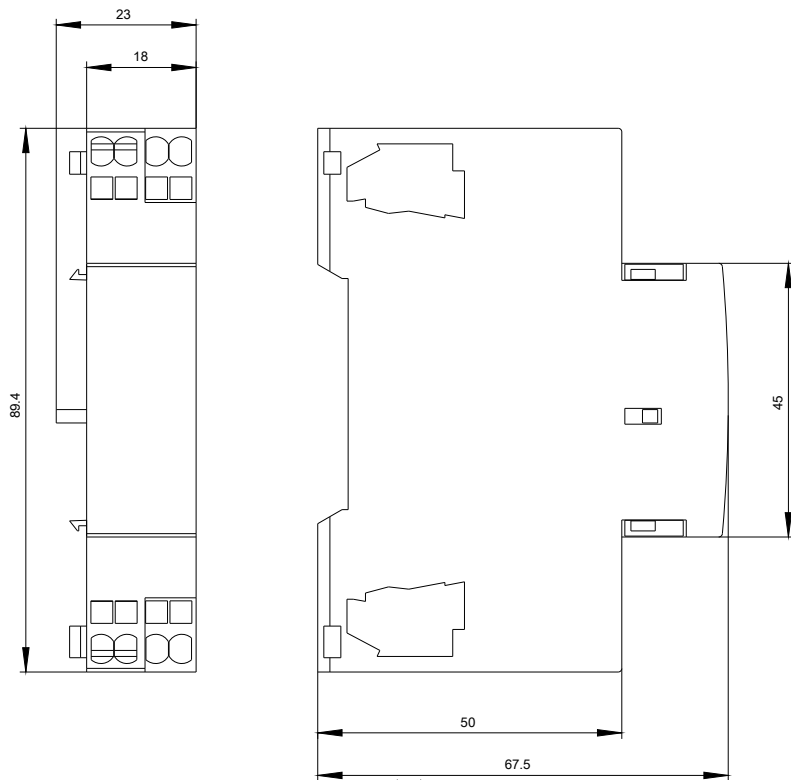
<http://support.automation.siemens.com/WW/CAXorder/default.aspx?lang=de&mlfb=3RV29022AV0>

**Service&Support (Handbücher, Betriebsanleitungen, Zertifikate, Kennlinien, FAQs,...)**

<https://support.industry.siemens.com/cs/ww/de/ps/3RV29022AV0>

**Bilddatenbank (Produktfotos, 2D-Maßzeichnungen, 3D-Modelle, Geräteschaltpläne, EPLAN Makros, ...)**

[http://www.automation.siemens.com/bilddb/cax\\_de.aspx?mlfb=3RV29022AV0&lang=de](http://www.automation.siemens.com/bilddb/cax_de.aspx?mlfb=3RV29022AV0&lang=de)



letzte Änderung:

16.03.2015