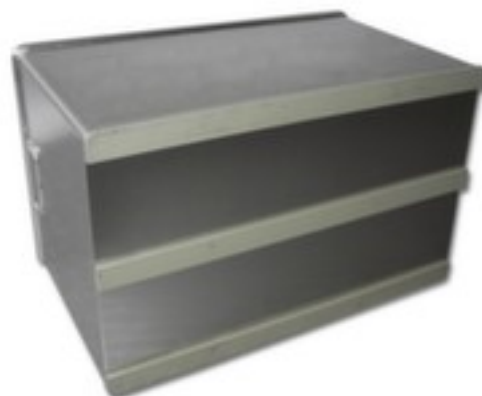


Gmöhling bacs de transport en aluminium

hauteur x longueur x largeur 288 x 564 x 360 mm, capacité 50 l, en aluminium naturel, parois plein



GMÖHLING



Numéro d'article: 471663

Gmöhling Bac de transport en aluminium

bacs de transport en aluminium




- hauteur x longueur x largeur 288 x 564 x 360 mm
- hauteur x longueur x largeur intérieures 270 x 544 x 340 mm
- capacité 50 l
- en aluminium naturel
- parois plein
- poignées
- convient pour aliments
- Convient pour convoyeur à rouleaux

Détails techniques





| | | | |
|---------------------|---------------------|----------------------------------|------------------------------------|
| type de récipient | bacs de manutention | structure de cloison | plein |
| norme européenne | non | domaine d'utilisation | logistique au sein de l'entreprise |
| capacité | 50 l | convient pour aliments | oui |
| matériau | aluminium | convient pour les convoyeurs à r | oui |
| hauteur | 288 mm | considération comme matière dang | non |
| hauteur intérieure | 270 mm | dispositif de support | poignées |
| longueur | 564 mm | emboîtable | non |
| longueur intérieure | 544 mm | couleur | aluminium naturel |
| largeur | 360 mm | possibilité de passage au- | non |

| | | |
|--------------------|------------------------------|--------------------|
| | | dessous |
| largeur intérieure | 340 mm | modèle avec patins |
| couvercle | en accessoires (non compris) | Poids 3 kg |
| gerbable | oui | |

Accessoires

| | | |
|--------|---|--|
| 493112 |  | plateau roulant, pour bacs de transport en aluminium, plateau longueur x largeur 564 x 360 mm, hauteur de charge 150 mm, structure en aluminium, 2 roulettes pivotantes et 2 roulettes fixes |
| 493167 |  | plateau roulant, pour bacs de transport en aluminium, plateau longueur x largeur 564 x 360 mm, hauteur de charge 440 mm, structure en aluminium, 2 roulettes pivotantes et 2 roulettes fixes |
| 510969 |  | Poignée, pour plateau roulant, en aluminium anodisé |

Cela s'adapte aussi ...

| | | |
|--------|---|--|
| 105205 |  | siège d'atelier pivotant, assise hauteur x largeur x profondeur 420 - 550 x 440 x 380 mm, piètement en plastique en noir, avec rouleau de moquette, autobloquantes |
| 146607 |  | chariot de bureau, force 200 kg, avec 2 plateau(x), plateau longueur x largeur 850 x 500 mm, châssis avec finition époxy résistante aux chocs et aux rayures en RAL5007 bleu brillant, roues avec bandage TPE |
| 524171 |  | établi, hauteur x largeur x profondeur 900 x 1500 x 700 mm, plateau de table en multiplex, huilé, exécution du châssis 4 pieds, équipement : 4 tiroirs, 1 tablette, verrouillable avec verrouillage centralisé, châssis avec finition époxy résistante aux chocs et aux rayures en RAL7035 gris clair, face avant avec finition époxy résistante aux chocs et aux rayures en RAL7035 gris clair |
| 529885 |  | rayonnage - rayonnage complet (élément de départ et suivant), hauteur x largeur x profondeur 2000 x 2062 x 436 mm, charge max. par tablette 80 kg, 2 éléments standard avec 5 niveau(x) chacun avec tablette en acier, angle d'installation droit, utilisation unilatéral - conçu pour un montage mural, montants avec revêtement en zinc anti-corrosion, niveaux avec revêtement en zinc anti-corrosion |