

B5111107

Batteriefach, 2 x AAA

Verwendung: Für 2 x 1,5 V Mikro-Zellen (AAA).

Lieferumfang

1 Batteriefach, Montage-Set



TECHNISCHE DATEN

| | |
|-----------|--------------------------------|
| Material | ABS (UL 94 HB) |
| Farbe | grauweiß RAL 9002 |
| Standards | RoHS konform, REACH konform |

Bitte die Maße an aktuellen Teilen abnehmen. Diese unterliegen material- und produktionsspezifischen Fertigungstoleranzen.

KAUFMÄNNISCHE DATEN

| | |
|-----------------------------------|-------------|
| Gewicht/1 Stück | 10 g |
| Warentarifnummer (OKW Produkt) | 39269097 |
| Herstellungsland | Deutschland |

KUNDENSPEZ. MODIFIKATIONEN

Was benötigen Sie für Ihr persönliches Produkt? Bei Bedarf liefern wir Ihnen die Gehäuse/Drehknöpfe einbaufertig mit allen notwendigen Modifikationen und Veredelungen. Wir beraten Sie gerne. Fragen Sie an!

Produktionsoptionen für B5111107

B5111107

Batteriefach, 2 x AAA



Mechanische
Bearbeitung



Bedruckung



Laserbeschriftung



Sondermaterial



Konfektion / Montage

B511107

Batteriefach, 2 x AAA

SYSTEMKOMPONENTEN ZUM KOMPLETTIEREN



B5010007
 Unter- und Oberteil R110 F
 ABS (UL 94 HB)
 grauweiß RAL 9002
 ø110x30mm



B5010107
 Unter- und Oberteil R110 H
 ABS (UL 94 HB)
 grauweiß RAL 9002
 ø110x38mm



B5010207
 Unter- und Oberteil R110 F
 ABS (UL 94 HB)
 grauweiß RAL 9002
 ø110x38mm



B5010307
 Unter- und Oberteil R110 H
 ABS (UL 94 HB)
 grauweiß RAL 9002
 ø110x41mm



B5011217
 Sockel 30°
 ABS (UL 94 HB)
 grauweiß RAL 9002



B5011317
 Sockel 55°
 ABS (UL 94 HB)
 grauweiß RAL 9002



B5011857
 Batteriefachdeckel
 ABS (UL 94 HB)
 grauweiß RAL 9002



B5012207
 Unter- und Oberteil S110 F
 ABS (UL 94 HB)
 grauweiß RAL 9002
 110x110x38mm



B5015007
 Unter- und Oberteil O160 F
 ABS (UL 94 HB)
 grauweiß RAL 9002
 160x110x30mm



B5015107
 Unter- und Oberteil O160 H
 ABS (UL 94 HB)
 grauweiß RAL 9002
 160x110x38mm



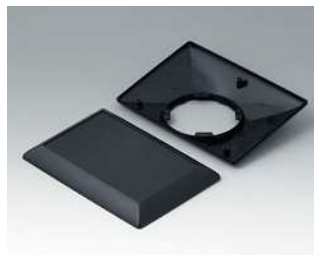
B5015207
 Unter- und Oberteil O160 F
 ABS (UL 94 HB)
 grauweiß RAL 9002
 160x110x38mm



B5015307
 Unter- und Oberteil O160 H
 ABS (UL 94 HB)
 grauweiß RAL 9002
 160x110x41mm



B5017207
 Unter- und Oberteil E160 F
 ABS (UL 94 HB)
 grauweiß RAL 9002
 160x110x38mm



B5017209
 Unter- und Oberteil E160 F
 ABS (UL 94 HB)
 schwarz RAL 9005
 160x110x38mm

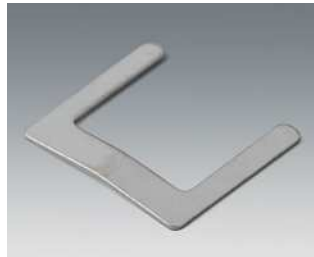
B511107

Batteriefach, 2 x AAA

ZUBEHÖR "BATTERIE"



A9166001
Kontaktfedern-Set, 2 x AAA
Stahl
verzinkt



A9166002
Kontaktbrücke, 2 x AAA
Stahl
verzinkt



A9166003
Batteriehälter, 2 x AAA
PA 6 (UL 94 HB)
schwarz RAL 9005

Technische Änderungen vorbehalten. © OKW Gehäusesysteme, Buchen/Deutschland.