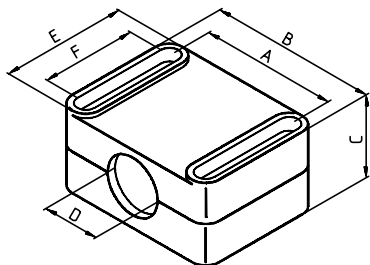
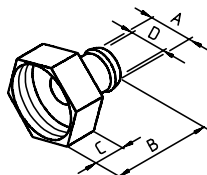


Abb. 1



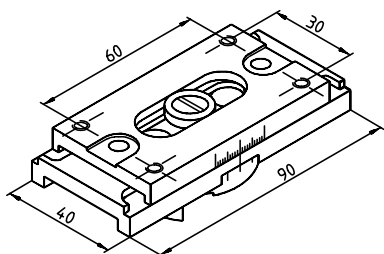
Befestigungsflansch		A	B	C	D	E	F	Abbildung	geeignete Zylinder-schrauben
für Sensor Ø									
		A	B	C	D	E	F	Abbildung	geeignete Zylinder-schrauben
BF 4		10	18	10	4	15	7	1	M3 x 15
BF 4,5		10	18	10	4,5	15	7	1	M3 x 15
BF 5		10	18	10	5	15	7	1	M3 x 15
BF 6,5	Oberteil transparent	16	26	13	6,5	20	8	1	M3 x 15
BF 8	Oberteil transparent	16	26	13	8	20	15	1	M3 x 15
BF 11		24	36	19	11	30	16	1	M4 x 20
BF 12	Oberteil transparent	24	36	19	12	30	16	1	M4 x 20
BF 18	Oberteil transparent	30	44	24	18	40	26	1	M5 x 25
BF 30	Oberteil transparent	40	56	36	30	40	24	1	M5 x 40
BF 40		50	66	45	40	30	14	1	M5 x 45
BF 4-342		46	60	29	22	45	31	1	M5 x 30

Abb. 2



Schutzschlauchanschluß		A	B	C	D	Abbildung	Schlüsselweite	für Gewinde
SM 8		8	20	6	7	2	10	M 8
SM 12		10	20	6	7	2	14	M12
SM 18		10	24	8	9	2	32	M18
SM 30		14	24	8	12,5	2	32	M30

## MH 4-2681 Montagehilfe (VariKont)



## Montagehilfe MH 4-2681

für optoelektronische Sensoren (VariKont, Baureihe +U1+) nach DIN 43 694, EN 50 025 oder EN 50 037. Die einfache Montage erfolgt auf der bewährten C-Profil-schiene nach EN 50 024 (15 x 30 x 1,5). Für bestehende Anlagen paßt die Montagehilfe auch auf C-Profil-schiene nach der ausgelaufenen DIN 43 662 (15 x 30 x 2). Große Einstellwege in x- und y-Richtung und der 360° Drehbereich erleichtern und verkürzen die Montage- und Einstellarbeit. Die Justierung in der eingestellten Position erfolgt durch Anziehen der Schalterbefestigungsschrauben (im Lieferumfang). Alternativ zur C-Schiene ist eine Zweipunktbefestigung vorgesehen. Die entsprechenden Bohrungen sind durch den mittleren Führungsschlitz erreichbar. Es können Schrauben M 5 x 16 mm verwendet werden.