

Excentrique de bridage en acier avec poignée indexable forme A

Description de l'article/illustrations du produit



Description

Matière :

Acier de traitement.

Finition :

Bruni.

Nota :

La cote A se réfère à la distance entre la pièce à usiner et le centre du filetage (vis de serrage).

Pour minimiser les rayures sur la pièce, il est recommandé d'utiliser la forme B avec plaque de serrage.

Grâce à sa forme hexagonale, la poignée indexable peut être montée par pas de 60° et donc orientée en fonction de l'utilisateur.

Avantages :

- Design compact
- Serrage simple et rapide de composants
- Serrage sans outil grâce à la poignée indexable

Accessoires :

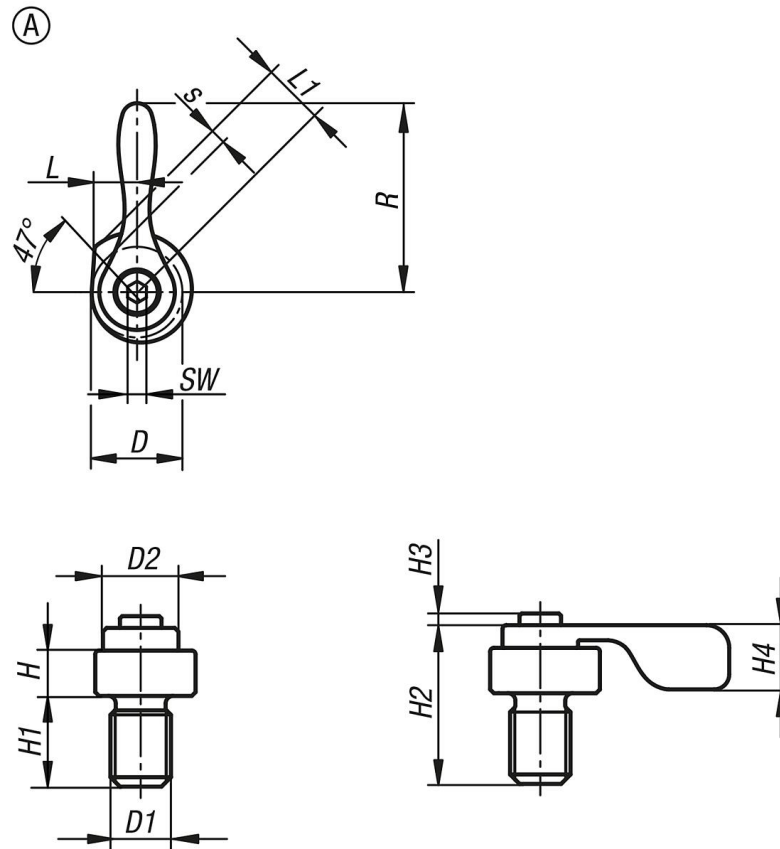
Plaque de serrage K2050.

Indication de dessin :

- (1) Vis de serrage
- (2) Rondelle ressort
- (3) Poignée indexable
- (4) Clé à six pans
- (5) Excentrique de bridage
- (6) Plaque de serrage

Excentrique de bridage en acier avec poignée indexable forme A

Dessins



Aperçu des articles

Référence	Forme	Type de forme	A	D	D1	D2	H	H1	H2	H3	H4
K2049.080	A	sans plaque de serrage	7,1	12	M8	10	6	12	9	1,5	8,5
K2049.100	A	sans plaque de serrage	8,3	14	M10	12	7	15	11	1,8	10
K2049.120	A	sans plaque de serrage	9,5	16	M12	14	8	18	13	2,2	12

Référence	Forme	L	L1	R	Course S	SW	Force de serrage kN	Couple de serrage recommandé en Nm
K2049.080	A	6	8,2	25	2,2	2,5	0,3	1,2
K2049.100	A	7	9,5	30	2,5	3	0,5	3
K2049.120	A	8	10,9	40	2,9	5,5	0,7	6