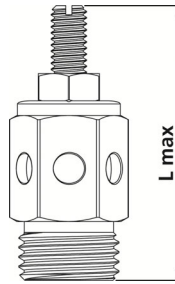
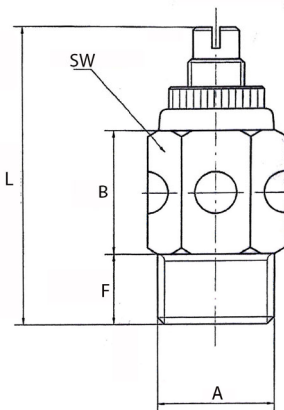


Messing-Gehäuse, einstellbar

Betriebsdruck: 0 - 15 bar  
 Betriebstemperatur: -10 °C bis 250 °C  
 Porenweite: 50 µm



SD14MSEB

### Schalldämpfer aus Sinterbronze, Messing-Gehäuse, einstellbar

Artikel Nr.	Typen Nr.	Gewinde A	F mm	B mm	SW mm	L mm	L max. mm
156513	SD18MSEB	G 1/8	6,5	13,0	13	29,0	32,5
156514	SD14MSEB	G 1/4	8,5	16,0	14	36,0	45,0
156515	SD38MSEB	G 3/8	10,0	17,5	17	42,0	47,5
156516	SD12MSEB	G 1/2	10,5	20,0	22	44,0	55,5
156517	SD34MSEB	G 3/4	13,5	24,0	27	55,0	67,0
156518	SD1MSEB	G 1	15,5	31,0	34	64,0	77,5

### Durchflüsse und Schallpegel

Artikel Nr.	Typen Nr.	Durchfluss l/min	Schallpegel, reduziert
156513	SD18MSEB	320	≥ 23 dB(A)
156514	SD14MSEB	540	≥ 12 dB(A)
156515	SD38MSEB	680	≥ 14 dB(A)
156516	SD12MSEB	1335	≥ 8 dB(A)
156517	SD34MSEB	1740	≥ 10 dB(A)
156518	SD1MSEB	2150	≥ 7 dB(A)

- Der Einsatz von Schalldämpfern bedingt nicht automatisch eine Reduzierung der Abluftgeräusche auf ein gesundheitlich unbedenkliches Maß. Es ist in jedem Fall zu prüfen, ob weitere schallreduzierende Maßnahmen erforderlich sind, z. B. das Tragen von Gehörschutz.
  
- Die Anwendungen und Einsatzbereiche obliegen dem Anwender. Es ist jedoch erforderlich, vor der Anwendung entsprechende Versuche durchzuführen, um sich vor der Verwendung von der gewünschten Funktion unter den jeweiligen Bedingungen selbst zu überzeugen. Alle weitergehenden Ansprüche, insbesondere der Haftung für Folgeschäden, sind grundsätzlich ausgeschlossen.

Unverbindliche Richtwerte, abhängig vom Einsatzgebiet und Adaption. Die Eignungsprüfung für den jeweiligen Anwendungsfall obliegt dem Anwender.