

Braukmann Pilotgesteuerte Regelventile MV300

Magnetventil

ANWENDUNG

Magnetventile dieses Typs werden überwiegend als Absperrventile eingesetzt. Sie werden durch das eingebaute Magnetventil ferngesteuert.

Durch ihre kompakte Bauform eignen sie sich auch bei engen Einbauverhältnissen wie z.B. in Schächten. Entsprechend ihrer Spezifikation finden sie Anwendung in industriellen und gewerblichen Anlagen.

ZERTIFIZIERUNG

- DVGW
- WRAS (bis zu 23 °C)

BESONDERE MERKMALE

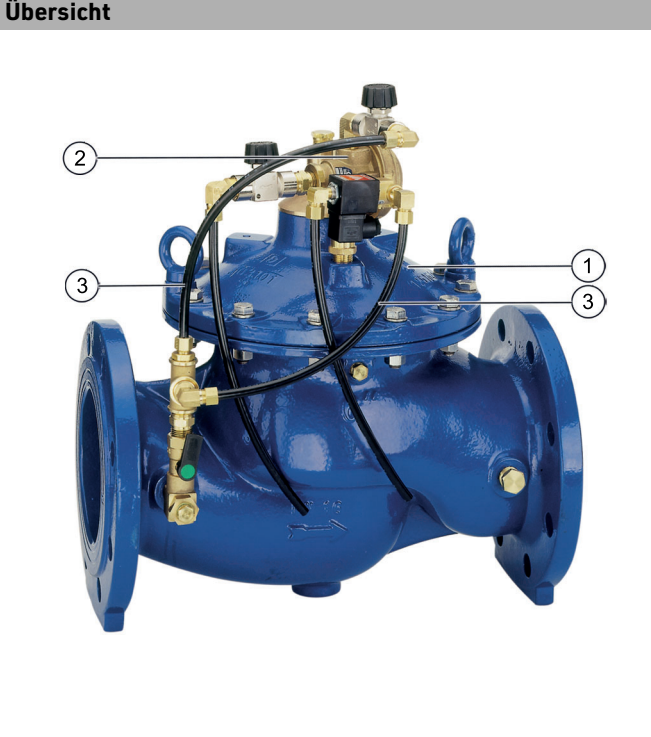
- Hohe Regelgenauigkeit bei Druckschwankungen und geringem Durchfluss
- Hohe Durchflussleistung
- Hohe Regelgenauigkeit
- Innen und außen pulverbeschichtet - Pulver ist physiologisch und toxikologisch unbedenklich
- Integrierte Steuerleitungen und Kugelventile
- Integriertes Feinsieb zum Schutz vor Verschmutzung
- Keine Fremdenergie zur Steuerung notwendig
- Konform mit BSEN 1567



TECHNISCHE DATEN

Medien	
Medium:	Trinkwasser
Anschlüsse/Größen	
Anschlussgröße:	DN50 - DN100
Druckwerte	
Max. Betriebsdruck:	16 bar
Nennndruck:	PN16
Mindestdruck:	0,5 bar
Betriebstemperaturen	
Max. Mediumtemperatur:	80 °C
Spezifikationen	
Pilotmagnetventil:	Variante A = stromlos geschlossen 230 V/50 Hz, IP65 Variante AA = stromlos geöffnet 230 V/50 Hz, IP65 Variante B = stromlos geschlossen 24 V/50 Hz, IP65 Variante BB = stromlos geöffnet 24 V/50 Hz, IP65

AUFBAU

Übersicht	Komponenten	Werkstoffe
	1 Gehäuse mit Flanschen nach ISO 7005-2 / DIN EN 1092-2	Kugelgraphitguss (ISO 1083), pulverbeschichtet
	2 Magnetventil	Messing
	3 Steuerleitung mit integriertem, ausspülbarem Filtereinsatz und Kugelventilen ein- und ausgangsseitig	Hochwertiger Kunststoff
Nicht dargestellte Komponenten:		
Deckel		Kugelgraphitguss (ISO 1083), pulverbeschichtet
Membranteller		Kugelgraphitguss (ISO 1083), pulverbeschichtet
Membran		EPDM
Feder		Nichtrostender Stahl
Regulierkegel		Nichtrostender Stahl
Ventilsitz		Nichtrostender Stahl
Klemmringverschraubungen		Messing
Gehäuse Pilotventil		Messing
Filtereinsatz		Nichtrostender Stahl
Dichtungen		EPDM

FUNKTION

Im drucklosen Zustand ist der Regler geschlossen. Wird der Zufluss geöffnet, strömt Wasser in den Eingangsbereich und der sich aufbauende Druck öffnet das Ventil, so dass Wasser in den Ausgangsbereich fließt. Das Pilotmagnetventil ist stromlos geschlossen, daher baut sich von der Eingangsseite der Druck in der Kammer über der Membrane auf. Die auf diese Weise vom Eingangsdruck beaufschlagte Membranfläche ist wesentlich größer als die ebenfalls vom Eingangsdruck beaufschlagte Ventiltellerfläche, so dass das Ventil geschlossen wird. Sobald das Pilotmagnetventil geöffnet wird, baut sich der Druck in der Membrankammer zur Atmosphäre ab und der auf der Ventiltellerfläche liegende Eingangsdruck beginnt das Ventil zu öffnen.

TRANSPORT UND LAGERUNG

Teile in der Originalverpackung aufbewahren und erst kurz vor der Installation auspacken.

Die folgenden Parameter gelten für Transport und Lagerung:

Parameter	Wert
Umgebung:	sauber, trocken und staubfrei
Min. Umgebungstemperatur:	5 °C
Max. Umgebungstemperatur:	55 °C
Min. relative Luftfeuchtigkeit der Umgebung:	25 % *
Max. relative Luftfeuchtigkeit der Umgebung:	85 % *

* nicht kondensierend

EINBAUHINWEISE

Anforderungen an den Einbau

- Absperrarmaturen vor- und hinter dem Druckminderer für Instandhaltungszwecke nach DIN EN 806-5 vorsehen
- Nach dem Sieb einbauen
 - Zum Schutz vor Beschädigungen durch groben Schmutz
 - Durchflussrichtung beachten (Pfeilrichtung)
- Der Einbauort muss frostsicher, sicher vor Überflutung und gut zugänglich sein
 - Manometer gut beobachtbar
 - Vereinfacht Wartung und Reinigung
- Erfordert regelmäßige Instandhaltung gemäß DIN EN 806-5

Einbaubeispiel

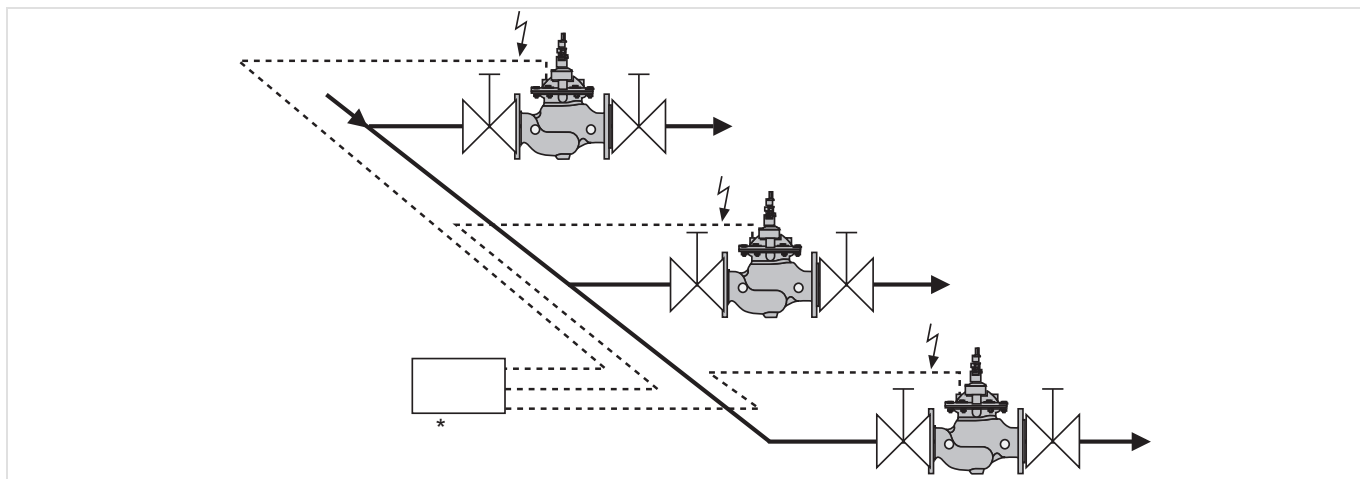


Abb. 1 Beispiel für den standardmäßigen Einbau für Magnetventile

* Kontrollzentrum

Anschlussgrößen:	2"	2 1/2"	3"	4"	6"	8"	10"	12"	14"	16"	18"
Abstand in mm (W*):	100	110	120	130	160	190	220	250	270	310	330

* Vorgeschriebene Montageabstände zwischen der Mitte der Rohrleitung und der Wand je nach Anschlussgröße.

TECHNISCHE EIGENSCHAFTEN

kvs-Werte

Anschlussgrößen:	50	65	80	100
k_{vs} -Wert (m ³ /h):	43	43	103	167
Durchflussmenge (Q _{max}) in m ³ /h - V=5,5 m/s:	40	40	100	160

Druckabfallverhalten

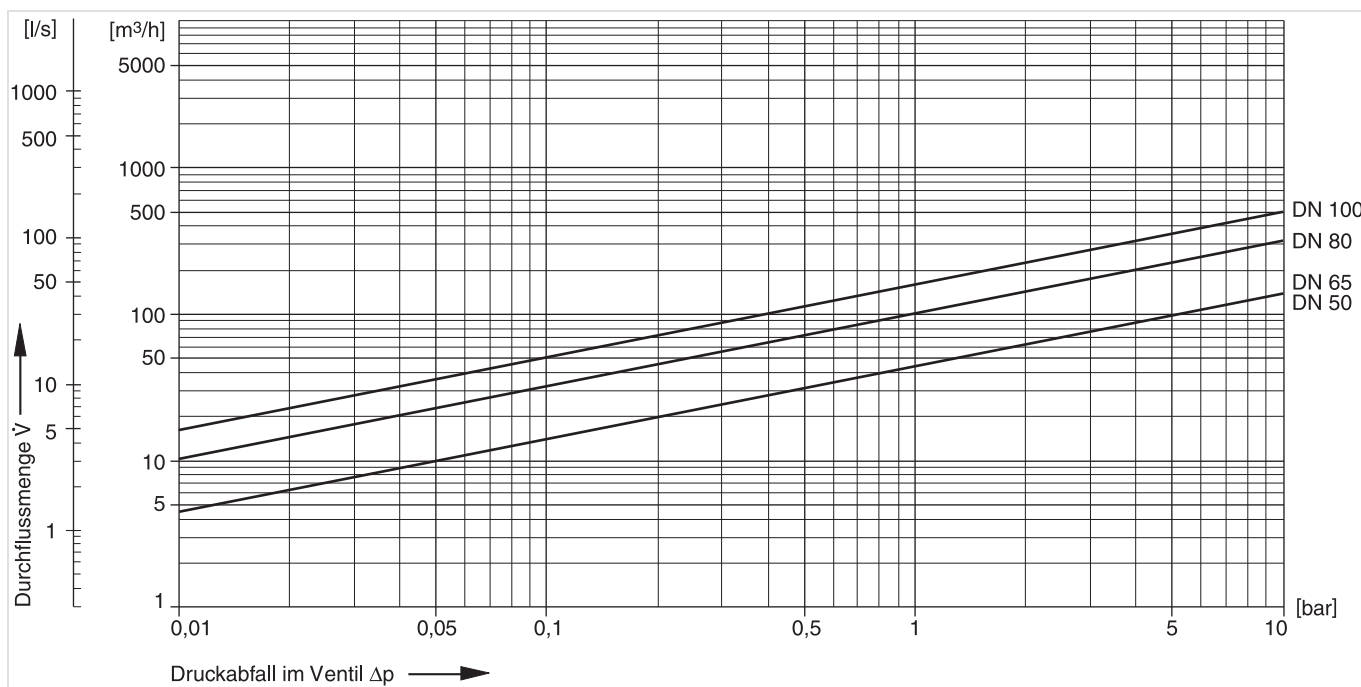
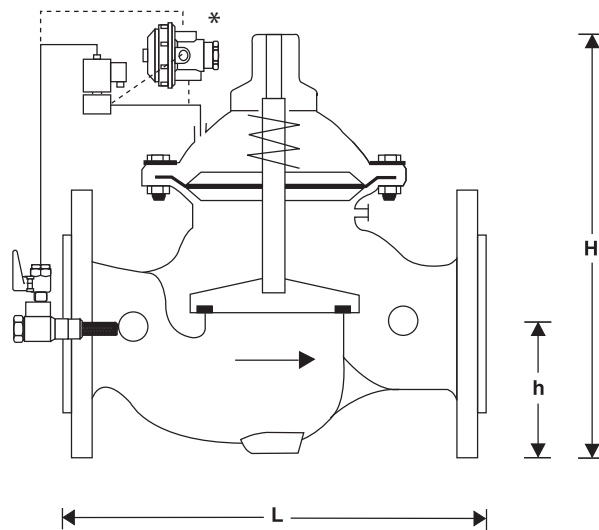


Abb. 2 Druckabfall innerhalb des Ventils ist abhängig vom Durchfluss und der verwendeten Anschlussgröße

ABMESSUNGEN

Übersicht



Parameter		Werte			
Anschlussgrößen:	DN	50	65	80	100
Gewicht mit Pilotventil:	kg	14,0	15,0	24,0	39,0
Gewicht ohne Pilotventil:	kg	12,0	13,0	22,0	37,0
Abmessungen:	L	230	292	310	350
	H	270	280	330	350
	h	83	93	100	110

* DN150 oder größer mit Druckdose

Hinweis: Alle Bemaßungen in mm, sofern nicht anders angegeben.

BESTELLINFORMATION

Die folgenden Tabellen enthalten sämtliche Informationen, die Sie zum Bestellen eines Artikels Ihrer Wahl benötigen. Geben Sie beim Bestellen immer die Artikelnummer an.

Produktvarianten


Das Ventil ist in den folgenden Größen erhältlich: DN50, DN65, DN80, DN100.

		MV300-...A	MV300-...AA	MV300-...B	MV300-...BB
Anschlussstyp:	Gehäuse mit Flanschen, PN16, ISO 2084 für alle Varianten				
	Pilotmagnetventil 230 V / 50 Hz stromlos geschlossen	•	-	-	-
	Pilotmagnetventil 230 V / 50 Hz stromlos geöffnet	-	•	-	-
	Pilotmagnetventil 24 V / 50 Hz stromlos geschlossen	-	-	•	-
	Pilotmagnetventil 24 V / 50 Hz stromlos geöffnet	-	-	-	•

Hinweis: ... = Anschlussgröße

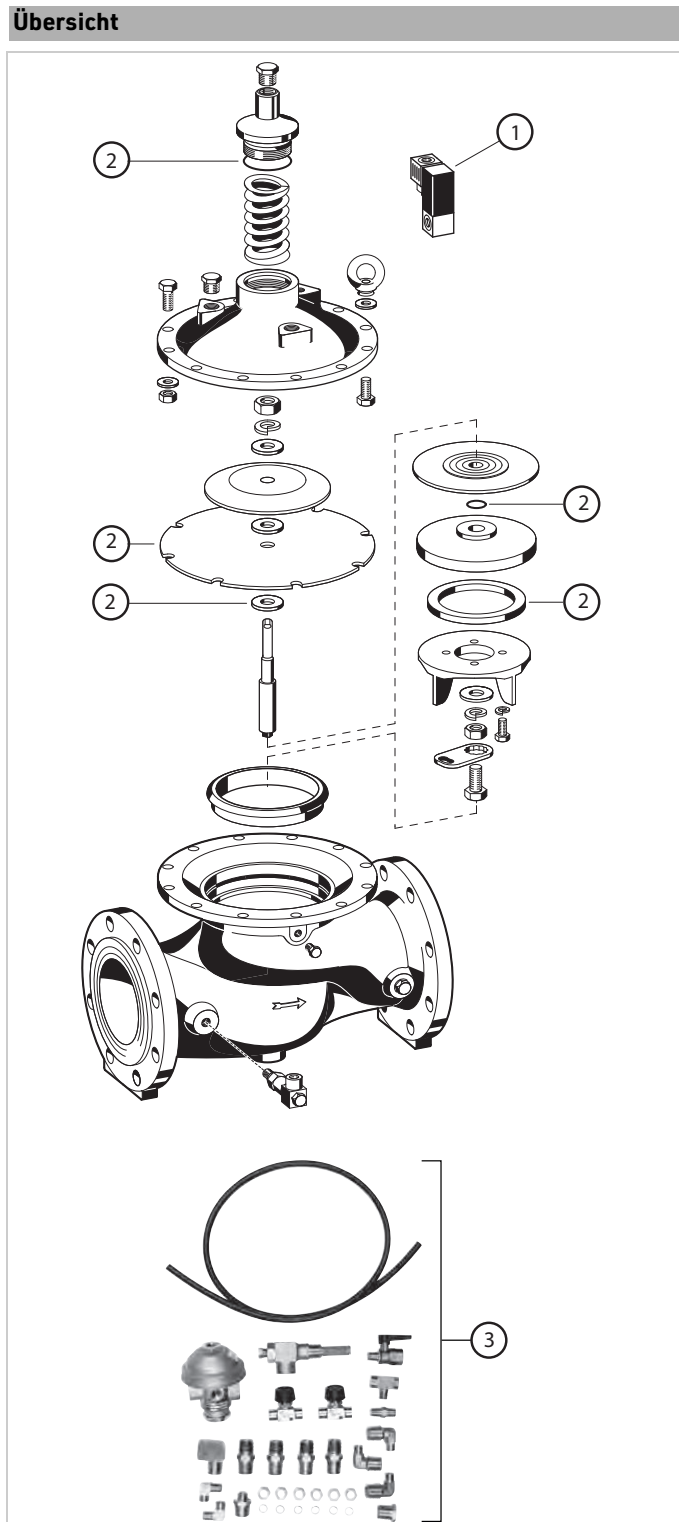
Hinweis: Beispiel Bestellnummer für DN50 und Variante A: MV300-50A

Zubehör

	Beschreibung	Größe	Artikelnummer
	EXF125-A Flanschverlängerung (1 Stück) DN125		
	Adapterflansch von DN 100 auf DN 125, Kugelgraphitguss, PN 16 gemäß ISO 7005-2 und DIN EN 1092-2, im Lieferumfang enthalten: Schrauben, Muttern und Dichtscheibe, Einbaumaß Adapterflansch (ohne Schrauben) 33 mm		EXF125-A

Ersatzteile

Magnetventil MV300, Baureihe ab 2002



Beschreibung	Größe	Artikelnummer
1 Magnetventil		
230 V/50 Hz, stromlos geschlossen	DN50-DN100	MV300-NC-A-SET
24 V/50 Hz, stromlos geschlossen	DN50-DN100	MV300-NC-B-SET
230 V/50 Hz, stromlos offen	DN50-DN100	MV300-NO-AA-SET
24 V/50 Hz, stromlos offen	DN50-DN100	MV300-NO-BB-SET
2 Dichtungssatz		
	DN50 - DN65	0903751
	DN80	0903752
	DN100	0903753
3 Steuerleitungs-Set		
	DN50-DN65	MV300-CON1-SET
	DN80-DN100	MV300-CON2-SET
	DN150-DN200	MV300-CON3-SET



Ademco 1 GmbH
 Hardhofweg 40
 74821 Mosbach
 DEUTSCHLAND
 Tel.: +49 1801 466 388
 Fax: +49 800 0466 388
 info.de@resideo.com
 homecomfort.resideo.com/de

Ademco Austria GmbH
 Office Park 1 / Top B02
 1030 Wien - Schwechat
 ÖSTERREICH
 Tel.: +43 1 227 87 330
 Fax: +43 1 227 87 333
 info.at@resideo.com
 homecomfort.resideo.com/at

Pittway 3 Sàrl
 Zone d'Activités, La Pièce 4
 1180 Rolle
 SCHWEIZ
 Tel.: +41 44 945 01 01
 Fax: +41 44 945 01 06
 info.ch@resideo.com
 homecomfort.resideo.com/ch