



Arbeitsplatzmatte Yoga Deck Ultra

Für den Innenbereich

- aus 100% Polyvinylchlorid
- Rautenprofil
- mit gelben Seitenstreifen
- erwirkt eine physiologisch korrekte Federung und verhindert müde Beine und Rückenschmerzen
- schafft sehr gute Stehergonomie
- lärmdämmend
- senkt den Trittschallpegel in den Arbeitsbereichen
- der Boden saugt sich geschmeidig und rutschsicher an den Unterboden an
- die abgeschrägten Ränder verringern das Stolperrisiko
- erreicht eine sehr gute Isolierung gegen kalte Böden
- für Temperaturen bis zu +60° C
- leicht zu reinigen: mit dem Besen abkehren oder leicht feucht reinigen
- Stärke: 12 mm

**** Rollenware auf Anfrage erhältlich! ****

Anwendungsbeispiele:

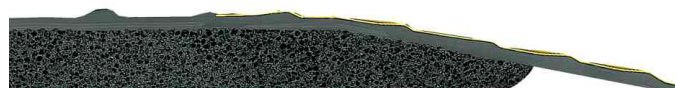
- geeignet für trockene Arbeitsbereiche an denen Menschen gehend / stehend arbeiten, z.B
- an Fließbändern, Werkbänken und Maschinenarbeitsplätzen
- an Kommissionier -und Packstationen
- in Lagerbereichen
- an Verkaufstheken und Informationsschaltern

Für wen geeignet:

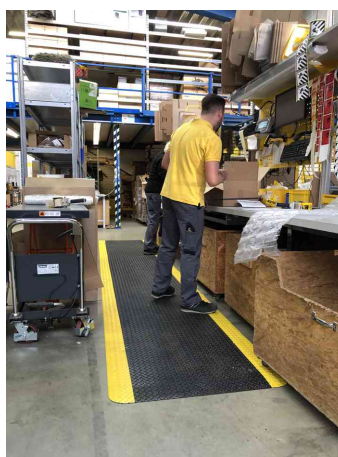
- Industriebetriebe
- Werkstätten



Arbeitsplatzmatte Yoga Deck Ultra



Symbolbild: Arbeitsplatzmatte Yoga Deck Ultra, Querschnitt



Symbolbild: zeigt das Produkt in der Anwendung

Produkt	Ausführung	Maße	Material	Farbe	Hersteller-Nummer	Bestell-Nummer
Arbeitsplatzmatte Yoga Deck Ultra	Stärke: 12 mm	(B)600 x (L)900 mm	Vinyl	schwarz / gelb	12011	68570204
		(B)900 x (L)1.500 mm	Vinyl	schwarz / gelb	12021	68570205
	Stärke: 14 mm	(B)900 x (T)1.500 mm	Vinyl	schwarz	12020	68570143