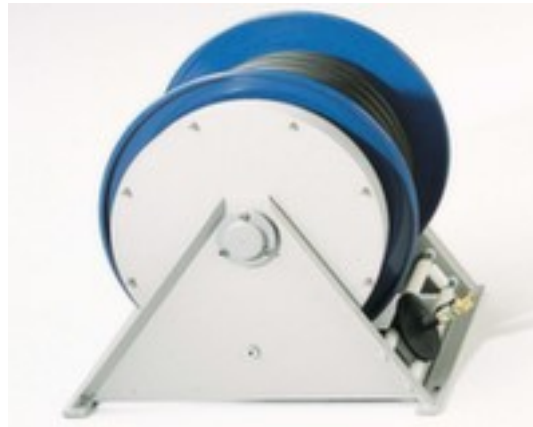


Schlauchaufroller

Gehäuse offen, für Schlauchlänge 10 m, für Druckluft, Wasser, Öl, 60 bar, DN 13

Artikelnummer: 106544



Schlauchaufroller

für Wasser, Druckluft und Öl

Schlauchaufroller

- aus Stahl mit strapazierfähiger Kunststoffbeschichtung in RAL5010/7036
- Gehäuse offen
- für Schlauchlänge 10 m
- für Druckluft, Wasser, Öl
- 60 bar
- DN 13
- Anschluss 1/2"
- Bauhöhe 455 mm
- Feder ermöglicht 2-fach Arretierung pro Umdrehung
- zur Befestigung an der Wand
- Lieferung inklusive Schlauchrollenführung

Technische Details




Arbeitsplatzausstattung	Schlauchaufroller	Aufstellung/Montage	Wand
Gehäusetyp	offen	Material	Stahl
für Schlauchlänge	10 m	Oberfläche	kunststoffbeschichtet
Innendurchmesser	DN 13	Farbe	RAL5010/7036
Anschluss	1/2"	inkl. Schlauch/Kabel	nein
Medium	Druckluft, Wasser, Öl	Lieferumfang	inklusive Schlauchrollenführung

max. Druck	60 bar	Gewicht	22 kg
Bauhöhe	455 mm		

Zubehör

156757		Schwenkbare Befestigungsplatte für Schlauchaufroller, für Schlauchaufroller, zur Befestigung an der Wand, 165 ° schwenkbar
--------	--	--

Dazu passt auch ...

501757		Kettenständer-Set, Set bestehend aus: 6 Kettenständer, 10 m Kette, 10 Verbindungsglieder, 10 Einhängehaken, Pfosten Durchmesser 40 mm, Länge 10 m, Pfosten aus Kunststoff in rot/weiß, in rot/weiß
505160		Aushangtasche, DIN A4 im Hochformat, Rahmen aus Stahldraht mit Kunststoffummantelung in rot, Rahmen mit Metallöse
591199		Lochplatte, Platte Höhe x Breite 450 x 1000 mm