

Schutzbekleidung uvex suXXeed multifunction light Störlichtbogen-, Hitze-, Flammenschutz



Jacke uvex suXXeed multifunction light

Modell: 07364

Farbe: kornblau

Material: 50 % Baumwolle, 49 % Polyester, 1 % antistatische Fasern, ca. 340 g/m², Satinbindung

Größe: S – 6XL

Art.-Nr.: 89720

VE: 1 Stk.

PSA-Kategorie III

EN ISO 11611:2015



Klasse 1 - A1

EN ISO 11612:2015



A1, B1, C1, E1, F1

EN 1149-5:2018



IEC 61482-2:2018



APC 1



Produktbeschreibung:

Kornblaue Jacke mit schwarzen Paspeln in neuer ergonomischer Passform aus dem bewährtem Schutzgewebe mit integrierten Stretchzonen.

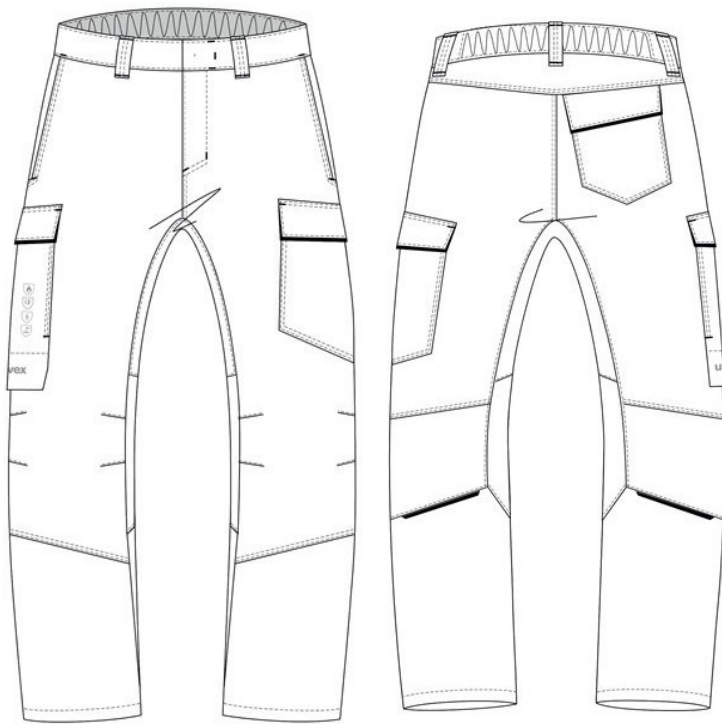
- 3D-Schnittführung und Passformoptimierung sorgen für Bewegungsfreiheit und einen bequemen Sitz
- Stehkragen
- Leasingkoller
- verdeckte Knopfleiste + Metalldruckern
- 1 Brusttasche links mit Patte und Klettverschluss
- 2 Seitentaschen mit verdecktem Eingriff und Metalldruckern
- ergonomisch geformte Ärmel, Ärmelsaum mit Metalldruckern weitenverstellbar
- Stretcheinsatz im Schulterbereich, verlängerter Rücken
- Leasingkoller
- von außen sichtbare, eingestickte Piktogramme

Hinweis: Diese Schutzbekleidung muss immer als Anzug in Kombination Jacke mit Latzhose / Bundhose sowie geschlossen getragen werden!

Die Konformitätserklärung zum Produkt ist abrufbar unter: www.uvex-safety.com/ce

Benutzerinformation beachten!

Schutzbekleidung uvex suXXeed multifunction light Störlichtbogen-, Hitze-, Flammschutz



Bundhose uvex suXXeed multifunction light

Modell: 07365
Farbe: kornblau
Material: 50% Baumwolle, 49% Polyester, 1% antistatische Fasern, ca. 340 g/m², Satinbindung
Größe: 42-64, 90-110
Art.-Nr.: 89721
VE: 1 Stk.

PSA-Kategorie III

EN ISO 11611:2015



Klasse 1 - A1

EN ISO 11612:2015



A1,B1,C1,E1,F1

EN 1149-5:2018



IEC 61482-2:2018



APC 1



Produktbeschreibung:

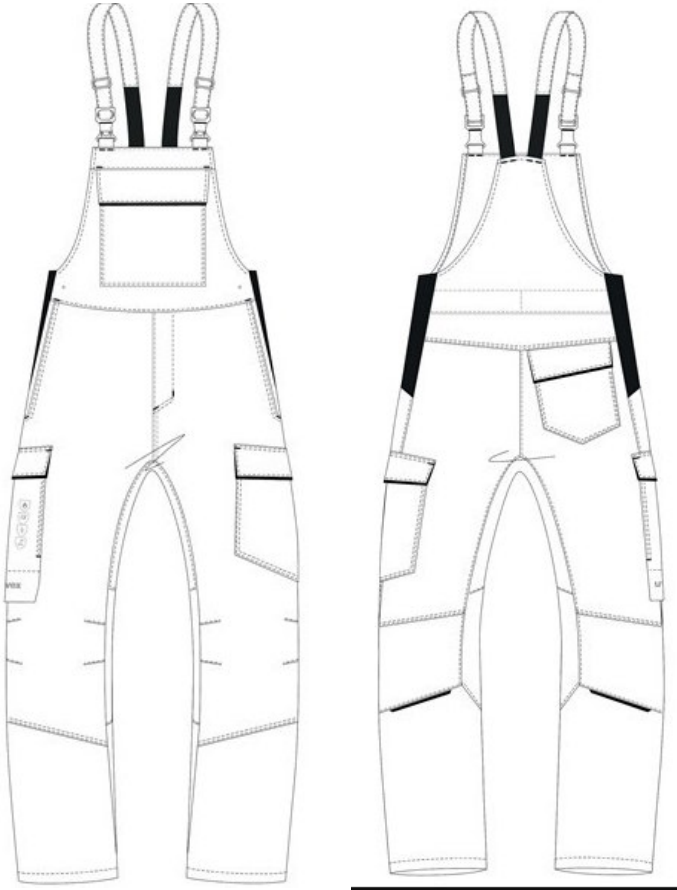
- Kornblaue Bundhose mit schwarzen Paspeln in neuer, ergonomischer Passform aus dem bewährtem Schutzgewebe
- 3D-Schnittführung und Passformoptimierung sorgen für Bewegungsfreiheit und einen bequemen Sitz
 - Bund mit verdecktem Knopf, hinterer Bund mit Gummizug
 - Schlitz mit Kunststoffreißverschluss
 - 2 eingearbeitete Seitentaschen
 - 1 Gesäßtasche, rechts mit Patte und Metalldruckern
 - Meterstabtasche rechts mit Druckknopfverschluss
 - 1 Schenkeltasche links mit Metalldruckern
 - von außen sichtbare, eingestickte Piktogramme

Hinweis: Diese Schutzbekleidung muss immer als Anzug in Kombination Jacke mit Latzhose / Bundhose sowie geschlossen getragen werden!

Die Konformitätserklärung zum Produkt ist abrufbar unter: www.uvex-safety.com/ce

Benutzerinformation beachten!

Schutzbekleidung uvex suXXeed multifunction light Störlichtbogen-, Hitze-, Flammschutz



Latzhose	uvex suXXeed multifunction light
Modell:	07366
Farbe:	kornblau
Material:	50 % Baumwolle, 49 % Polyester, 1 % antistatische Fasern, ca. 340 g/m ² , Satinbindung
Größe:	40/42-64/66, 90/94-106/110
Art.-Nr.:	89722
VE:	1 Stk.

PSA-Kategorie III

EN ISO 11611:2015



Klasse 1-A1

EN ISO 11612:2015



A1,B1,C1,E1,F1

EN 1149-5:2018



IEC 61482-2:2018



APC 1



Produktbeschreibung:

kornblaue Latzhose mit schwarzen Paspeln in neuer, ergonomischer Passform aus dem bewährtem Schutzgewebe

- 3D-Schnittführung und Passformoptimierung sorgen für Bewegungsfreiheit und einen bequemen Sitz
- elastische Träger, Kunststoffsteckverschlüsse
- hochgezogener Nierenschutz
- 1 Latztasche mit Patte + Metalldrucker
- Schlitz mit Kunststoffreißverschluss
- Stretcheinsätze im Bund, hinterer Bund mit Gummizug
- 2 eingearbeitete Seitentaschen
- 1 Gesäßtasche, rechts mit Patte und Metalldruckern, Meterstabtasche rechts mit Patte und Druckknöpfen
- 1 Schenkeltasche links mit Patte und Metalldruckern
- von außen sichtbare, eingestickte Piktogramme
- **Hinweis:** Diese Schutzbekleidung muss immer als Anzug in Kombination Jacke mit Latzhose / Bundhose sowie geschlossen getragen werden!

Die Konformitätserklärung zum Produkt ist abrufbar unter: www.uvex-safety.com/ce

Benutzerinformation beachten!

Schutzbekleidung uvex suXXeed multifunction light Störlichtbogen-, Hitze-, Flammschutz



Modell: 07364 **Art.-Nr.:** 89720



Modell: 07366 **Art.-Nr.:** 89722

Modell: 07365 **Art.-Nr.:** 89721

Hinweis:

Diese Schutzbekleidung muss immer als Anzug in Kombination Jacke mit Latzhose / Bundhose sowie geschlossen getragen werden.

Benutzerinformation beachten!

Schutzbekleidung uvex suXXeed multifunction light Störlichtbogen-, Hitze-, Flammschutz



Modell: 07364



Modell: 07937

Optimale Kombinierbarkeit innerhalb der Produktfamilien

Die uvex suXXeed multifunction light Produktfamilie bietet sicheren Schutz vor thermischen Gefahren. In Kombination mit dem Störlichtbogenshirt erreicht unsere Jacke sogar noch eine höhere Schutzklasse



+



=

Störlichtbogen Klasse 2

Modell: 7364

Art.-No.

89720 royal blue

Modell: 7937

Art.-No.

17237 orange

17238 grey

17239 royal blue

Hinweis:

Diese Schutzbekleidung muss immer als Anzug in Kombination Jacke mit Latzhose / Bundhose sowie geschlossen getragen werden.

Benutzerinformation beachten!