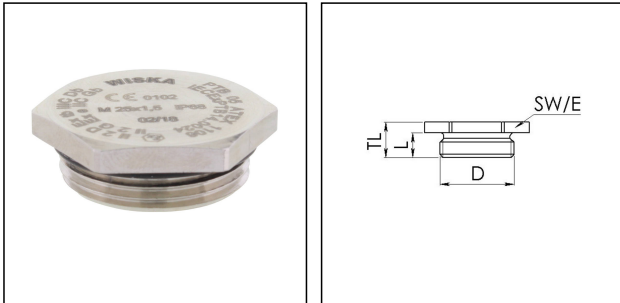


EX-EMVS 12

Ex-Verschlussschraube, Messing vernickelt, mit O-Ring EPDM, M12



Produktabbildungen sind beispielhaft und können vom ausgewählten Produkt abweichen. Weitere Varianten und individuelle Anpassungen bieten wir Ihnen gern auf Anfrage an.



Material	Messing vernickelt
Material Dichtung	EPDM
Einsatztemp. min	-40 °C
Einsatztemp. max	120 °C
Schutzart	IP66 / IP68 (5 bar 30 min)
Zündschutzart	Ex e, Ex tb
Ex-Zertifikat	IECEx, ATEX
Gewindeart	M
Ø Anschlussgewinde D	12
Steigung	1,5
Länge Anschlussgewinde L	5 mm
Schlüsselweite SW	14 mm
Eckmaß E	16 mm
Gesamtlänge TL	7,5 mm
Oberfläche	Nickel
Bestellnr. vernickelt	10065331
Typ	EX-EMVS 12
Verpackungseinheit	10
ETIM-Klasse	EC000032

Empfohlenes Zubehör

EMMU 12	10063141
----------------	----------

30.08.2021

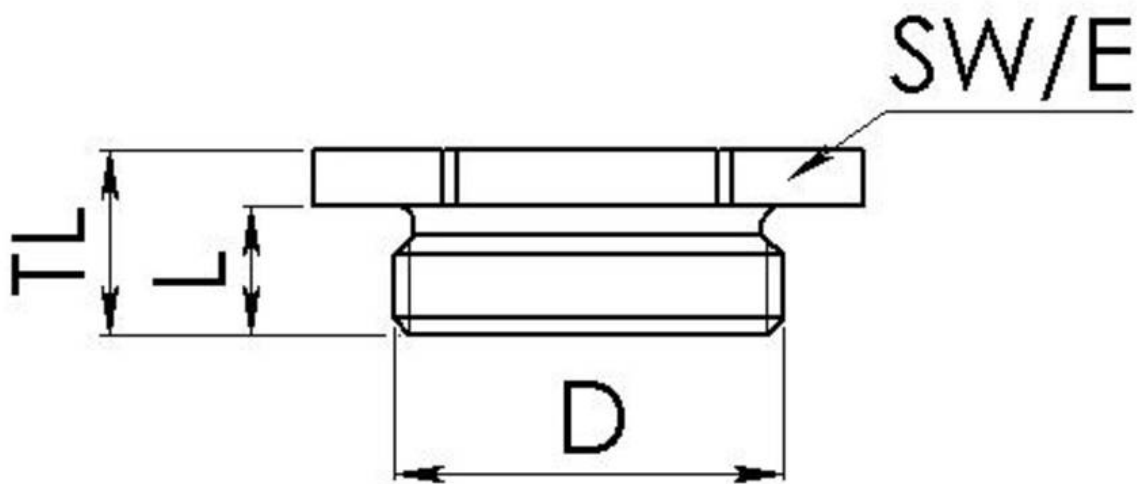
Ihr Kontakt:

WISKA Hoppmann GmbH

Kisdorfer Weg 28 · 24568 Kaltenkirchen · Germany

☎ +49-4191-508-0 · 📠 +49-4191-508-209

contact@wiska.de · www.wiska.com



Ihr Kontakt:

WISKA Hoppmann GmbH

Kisdorfer Weg 28 · 24568 Kaltenkirchen · Germany

☎ +49-4191-508-0 · 📠 +49-4191-508-209

contact@wiska.de · www.wiska.com