

Poussoir à ressort avec fente et doigt d'appui, force du ressort standard

Description de l'article/illustrations du produit



Description

Matière :

Corps en acier, classe de résistance 5.8.

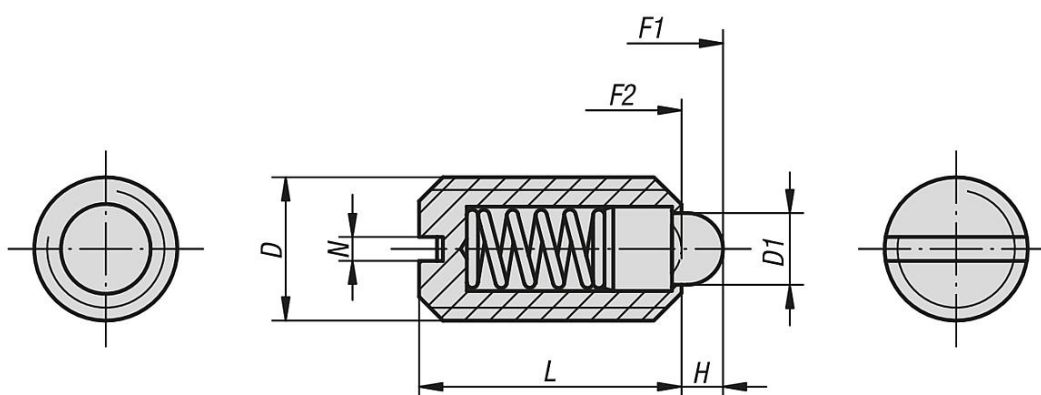
Doigt d'appui en acier.

Ressort en acier à ressort, classe D.

Finition :

Bruni. Doigt d'appui trempé.

Dessins



Aperçu des articles

Poussoir à ressort avec fente et doigt d'appui, ressort standard

| Référence | Matière du corps de base | D | D1 | L | H | N | Force du ressort initiale F1 env. N | Force du ressort finale F2 env. N |
|-----------|--------------------------|-----|-----|----|-----|-----|--|--------------------------------------|
| K0313.04 | acier | M4 | 1,8 | 9 | 1,5 | 0,6 | 6 | 20 |
| K0313.20 | acier | M20 | 10 | 30 | 6,5 | 2,5 | 60 | 120 |
| K0313.05 | acier | M5 | 2,4 | 12 | 2 | 0,8 | 6 | 20 |
| K0313.06 | acier | M6 | 2,7 | 14 | 2 | 1 | 7 | 20 |
| K0313.08 | acier | M8 | 4 | 16 | 2 | 1,2 | 15 | 30 |
| K0313.10 | acier | M10 | 4,5 | 19 | 2,5 | 1,6 | 20 | 35 |
| K0313.12 | acier | M12 | 6 | 22 | 3,5 | 2 | 30 | 55 |
| K0313.16 | acier | M16 | 8,5 | 24 | 4,5 | 2,5 | 45 | 100 |