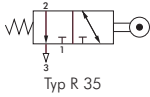


# Endschalter - Massiv

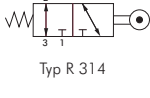
**Vakuumgeeignet**



Typ R 314



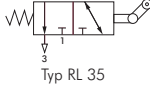
Typ R 35



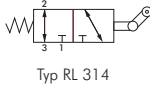
Typ R 314



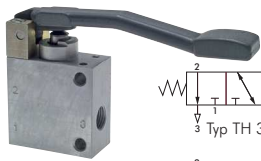
Typ RL 314



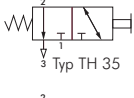
Typ RL 35



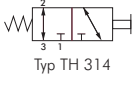
Typ RL 314



Typ TH 314



Typ TH 35



Typ TH 314



Steckverbinder aus Messing vernickelt ab Seite 74



Messing Schneidringverschraubungen ab Seite 142

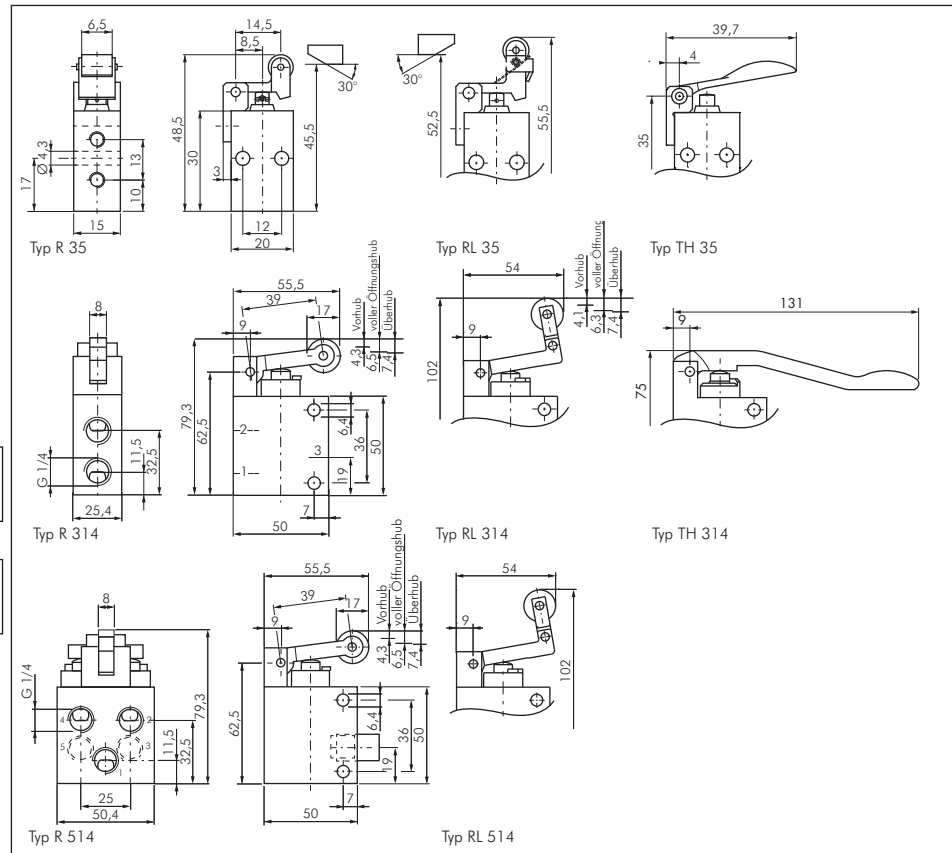
## 3/2-Wege Rollenventile & Tasthebelventile

**Massiv**

Werkstoffe: Körper: Aluminium, Dichtung: NBR, Hebel: Stahl/Aluminium, Rolle: Stahl  
 Temperaturbereich: -10°C bis max. +60°C  
 Medien: geölte und ungeölte, gefilterte Druckluft, Grobvakuum

Typ	Funktion	Gewinde	Nennweite	Durchfluss	Betriebsdruck	Betätigungskraft bei 6 bar
<b>mit Rolle</b>						
R 35	3/2-Wege (NC)	M 5	2	80 l/min.	-0,95 bis 10 bar	13 N
R 314	3/2-Wege (NC/NO)	G 1/4"	7	600 l/min.	-0,95 bis 10 bar	10 N
<b>mit Leerrücklaufrolle</b>						
RL 35	3/2-Wege (NC)	M 5	2	80 l/min.	-0,95 bis 10 bar	13 N
RL 314	3/2-Wege (NC/NO)	G 1/4"	7	600 l/min.	-0,95 bis 10 bar	15 N
<b>mit Tasthebel</b>						
TH 35	3/2-Wege (NC)	M 5	2	80 l/min.	-0,95 bis 10 bar	8 N
TH 314	3/2-Wege (NC/NO)	G 1/4"	7	600 l/min.	-0,95 bis 10 bar	7 N

## Hauptabmessungen - 3/2-Wege & 5/2-Wege Rollenventile & Tasthebelventile Massiv



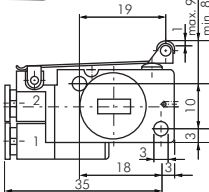
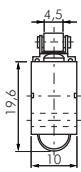
**Vakuumgeeignet**



mit Rolle



mit Leerrücklaufrolle



## 5/2-Wege Rollenventile

**Massiv**

Werkstoffe: Körper: Aluminium, Dichtung: NBR, Hebel: Stahl/Aluminium, Rolle: Stahl  
 Temperaturbereich: -10°C bis max. +60°C  
 Nennweite: 7 mm  
 Medien: geölte und ungeölte, gefilterte Druckluft, Grobvakuum

Typ	Ausführung	Gewinde	Durchfluss	Betriebsdruck	Betätigungskraft*	Symbol
R 514	mit Rolle	G 1/4"	600 l/min.	-0,95 bis 10 bar	35 N	
RL 514	mit Leerrücklaufrolle	G 1/4"	600 l/min.	-0,95 bis 10 bar	35 N	

\* bei 6 bar

## 3/2-Wege Mini-Rollenventile

**Standard**

Werkstoffe: Körper: Kunststoff, Dichtungen: NBR, Hebel: Stahl, Rolle: Kunststoff  
 Temperaturbereich: -10°C bis max. +60°C  
 Eigenluftverbrauch: < 1 l/min  
 Medien: geölte und ungeölte, gefilterte Druckluft

Typ	Funktion	Schlauchanschluss	Nennweite	Durchfluss	Betriebsdruck	Betätigungskraft bei 8 bar
ER S4	3/2-Wege (NC)	4 mm	2	45 l/min.	1,5 - 8 bar	1 N

Alle Angaben verstehen sich als unverbindliche Richtwerte! Für nicht schriftlich bestätigte Datenauswahl übernehmen wir keine Haftung. Druckangaben beziehen sich, soweit nicht anders angegeben, auf Flüssigkeiten der Gruppe II bei +20°C.