

Smarowniczki kulkowe z główką stożkową wg DIN 71412, forma A, proste

Opis artykułu/ilustracje produktu



Opis

Materiał:

Stal lub stal nierdzewna 1.4305.

Wersja:

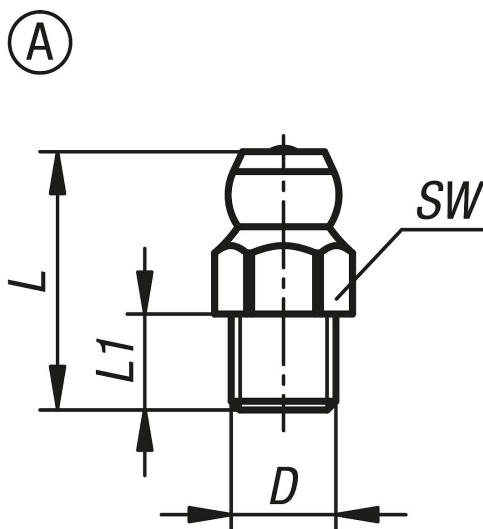
Stal hartowana min. 550 HV 1, ocynkowana.

Stal nierdzewna niepowlekana.

Wskazówka:

Smarowniczki kulkowe z główką stożkową posiadają stożkowy gwint. Przeznaczone są do zastosowania w miejscach wymagających częstego i niezawodnego smarowania. Ze względu na uniwersalność należą do najczęściej stosowanych typów smarowniczek kulkowych.

Rysunki



Przegląd artykułów

Nr Zamówienia	Forma	Typ formy	Materiał korpusu	D	L1	L maks.	SW
K1132.1106100	A	proste z sześciokątem	stal	M6x1	5,5	15	7
K1132.1108100	A	proste z sześciokątem	stal	M8x1	5,5	15	9
K1132.1108125	A	proste z sześciokątem	stal	M8x1,25	5,5	15	9
K1132.1110100	A	proste z sześciokątem	stal	M10x1	5,5	15	11
K1132.1110150	A	proste z sześciokątem	stal	M10x1,5	5,5	15	11
K1132.1118	A	proste z sześciokątem	stal	R1/8	5,5	15	11
K1132.1114	A	proste z sześciokątem	stal	R1/4	6,5	17,5	14
K1132.2106100	A	proste z sześciokątem	stal nierdzewna	M6x1	5,5	15	7
K1132.2108100	A	proste z sześciokątem	stal nierdzewna	M8x1	5,5	15	9
K1132.2108125	A	proste z sześciokątem	stal nierdzewna	M8x1,25	5,5	15	9
K1132.2110100	A	proste z sześciokątem	stal nierdzewna	M10x1	5,5	15	11

Smarowniczki kulkowe z główką stożkową wg DIN 71412, forma A, proste

Przeгляд artykułów

Nr Zamówienia	Forma	Typ formy	Materiał korpusu	D	L1	L maks.	SW
K1132.2110150	A	proste z sześciokątem	stal nierdzewna	M10x1,5	5,5	15	11
K1132.2118	A	proste z sześciokątem	stal nierdzewna	R1/8	5,5	15	11
K1132.2114	A	proste z sześciokątem	stal nierdzewna	R1/4	6,5	17,5	14