

## Embouts • avec surface d'appui en plastique

22691.0122



### Description produit

Les embouts avec surface d'appui en plastique peuvent être utilisés comme appui de protection, butée et poussoir. Ils protègent les surfaces de qualité contre les dommages.

### Matières

#### Embout

- plastique (PEEK), bleu

#### Bague taraudée

- inox

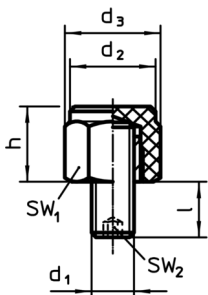
#### Goujon fileté

- inox

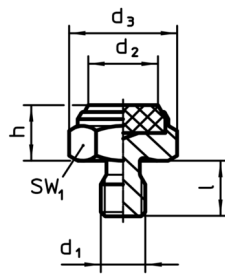
#### Corps

- plastique (PEEK), bleu

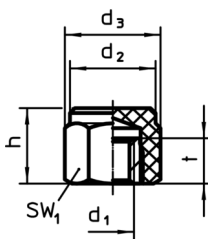
### Plan



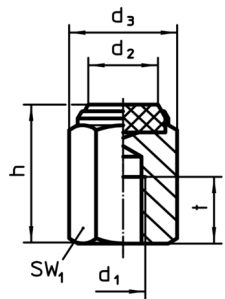
croquis 1



croquis 2



croquis 3

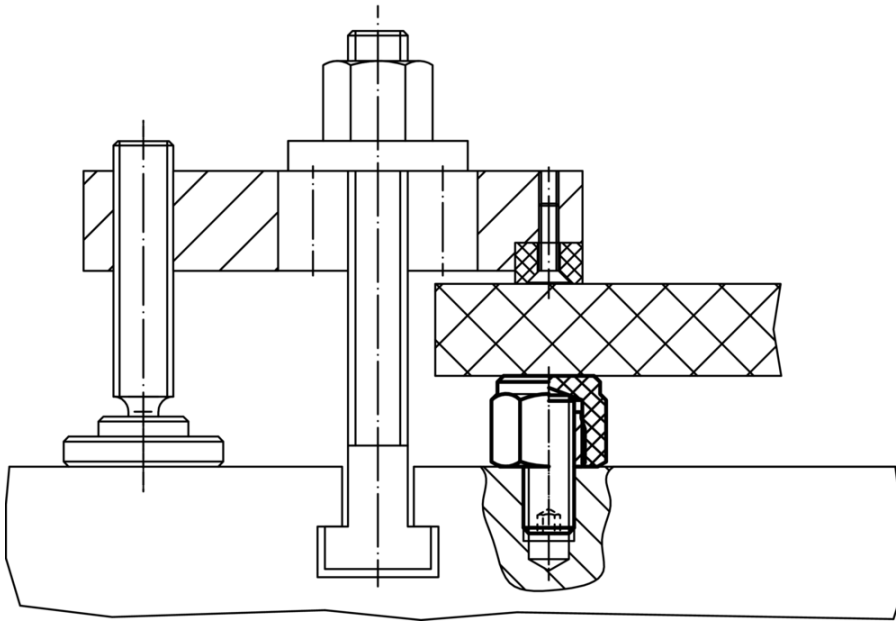


croquis 4

### Informations détaillées

Dimensions					SW <sub>1</sub>	SW <sub>2</sub>	Charge admissible pour utilisation statique max.	Couple de serrage max.	min.   max. [°C]	[g]	Référence article	
h ±0,1	d <sub>1</sub>	d <sub>2</sub>	d <sub>3</sub>	l ±1	[mm]	[mm]						[kN]
avec filetage, corps principal en plastique (PEEK), surface d'appui plane – croquis 1												
15	M8	17	19	8	17	4	8,5	10	-60	250	12	22691.0122

## Exemple d'application



## Conformité

### Conforme à la directive RoHS

Conforme à la directive 2011/65/CE et à la directive 2015/863

### Ne contient pas de substances SVHC

Pas de substances SVHC avec une teneur supérieure à 0,1% m/m – Liste SVHC [REACH] au 10.06.2022

### Ne contient pas de substances de la Proposition 65

Aucune des substances de la Proposition 65 présente

<https://www.P65Warnings.ca.gov/>

### Ne contient pas de minerais de la guerre

Ce produit ne contient pas de substances classées comme "minerais de la guerre" telles que le tantale, l'étain, l'or ou le wolfram provenant de République démocratique du Congo ou de pays frontaliers.