



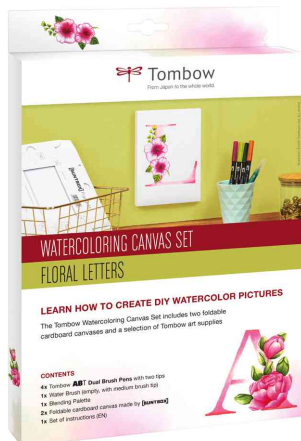
# Tombow

## Kit aquarelle & toile "Lettres florales"

pour réaliser facilement ses propres aquarelles !

comprenant :

- 4 x feutre double pointe "DUAL BRUSH PEN ABT", aquarellable
- feutre de coloriage à 2 pointes
- pointe fine pour tracer des traits précis, pointe pinceau large pour faire des aplats de couleur
- assorti dans les couleurs chartreuse (133), dark jade (177) rubine red (755), scarlet (925)
- 1 x pinceau à réservoir d'eau, médium (WB-FN-1P)
- 1 x blending palette pour mélanger et prélever les couleurs à base d'eau
- 2 x toiles pliées en carton de BUNTBUX : 350 g/m<sup>2</sup>, 210 x 148 mm, 100% en carton recyclé
- 1 x instructions



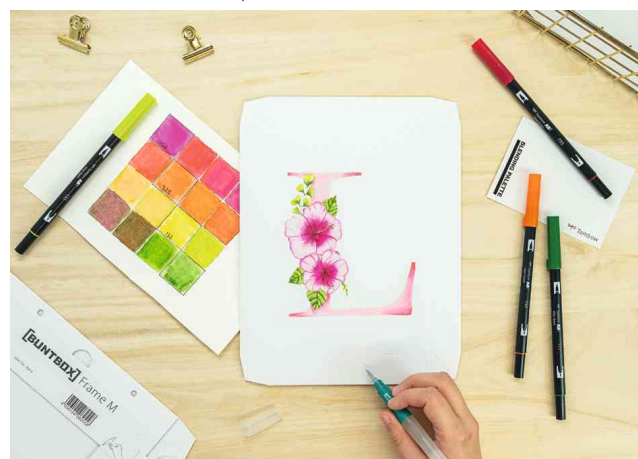
Kit aquarelle & toile "Lettres florales"



Kit aquarelle & toile "Lettres florales"



Visuel de référence : le résultat final pourrait ressembler à ceci



Visuel de référence : présente le produit en utilisation

Produit	Modèle	Largeur de tracé	Couleur du tracé	Couleur du corps	Conditionné	Numéro de fabricant	Code
Kit aquarelle & toile	"Lettres florales"					CANVAS-SET2	1230567