

## Bewegingsmelders voor buitentoepassingen - RC-plus next N

### RC-plus next N 280



wit mat, overeenkomstig  
RAL9010 , Code 93341



zwart mat,  
overeenkomstig RAL9005  
, Code 93343



bruin mat,  
overeenkomstig RAL8014  
, Code 93344

### Productinformatie

- Bewegingsmelder met 280° detectiebereik en onderkruipbeveiliging
- Detectiebereik is mechanische in te instelling
- Verschillende nalooptijden, afhankelijk van de bewegingsrichting
- Ononderbroken detectie bij het parallel schakelen van meerdere melders
- Handmatig schakelen met een drukknop is mogelijk
- Beweegbare sensorkep
- Gebruiksklaar door de fabrieksinstellingen
- Extra functies met optionele afstandsbediening instelbaar
- Sokkel compatibel met RC-plus (next) en Vario
- Inclusief speciale sokkel voor buitenhoekmontage!
- Ongewenst schakelen door dieren kan worden voorkomen door de gevoeligheid te verminderen
- Eenvoudige montage door steeksokkel
- Wand-, plafond- en hoekmontage
- Instellingen af fabriek 3 min en 20 Lux
- **Toepassingsvoorbeelden:**  
buitenruimtes (ingangen/toegangswegen), parkeerplaatsen, parkeergarages, hoogbouwmagazijn

### Technische gegevens

**Spanning:** 110 - 240 V AC 50 / 60 Hz (op verzoek ook leverbaar op andere werkspanningen)

<b>Afmetingen:</b>	121 x 71 x 85 mm
<b>Verbruik:</b>	ca. 0,5 W
<b>Detectiebereik:</b>	horizontaal 280° (Plafondmontage)
<b>Reikwijdte:</b>	max. 20 m dwars max. 6 m frontaal max. 4 m Onderkruipbeveiliging
<b>Detectiezone voor dwars langs de melder lopen:</b>	970 m <sup>2</sup> / 2,5 m Montagehoogte
<b>Montagehoogte min./max./aanbevolen:</b>	2 m / 5 m / 2,5 m
<b>Beschermingsgraad/-klasse:</b>	IP54 / Klasse II
<b>Omgevingstemperatuur:</b>	-25 °C tot +50 °C
<b>Behuizing:</b>	polycarbonaat, UV-bestendig
	<b>Kanaal 1 (lichtsturing)</b>
<b>Schakelvermogen:</b>	3000 W, $\cos \varphi = 1$ 1500 VA, $\cos \varphi = 0,5$ 300 W LED max. inschakelstroom $I_p$ (20 ms) = 165 A max. inschakelstroom $I_p$ (200 $\mu$ s) = 800 A
<b>Contacttype:</b>	1x $\mu$ -contact, maakcontact/NO met wolfram-voorloopcontact
<b>Nalooptijd:</b>	15 s - 16 min, impuls
<b>Inschakeldrempel:</b>	2 - 500 Lux

---

## Bestelgegevens

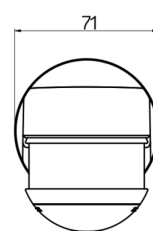
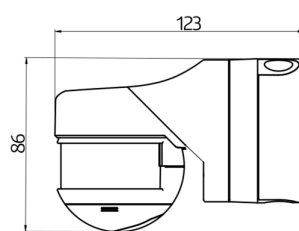
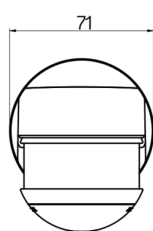
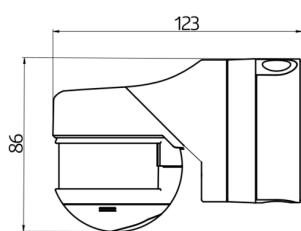
Omschrijving	Kleur	Code	EAN-Code
RC-plus next N 280	wit mat, overeenkomstig RAL9010	93341	4007529933419
RC-plus next N 280	zwart mat, overeenkomstig RAL9005	93343	4007529933433
RC-plus next N 280	bruin mat, overeenkomstig RAL8014	93344	4007529933440

---

## Accessoires

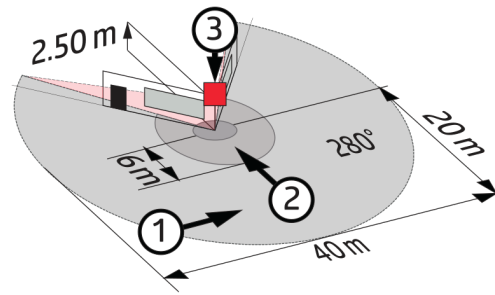
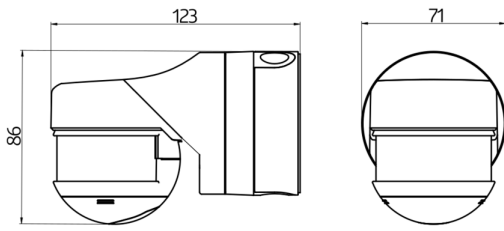
Omschrijving	Kleur	Code	EAN-Code
BLE-IR-Adapter	zwart	93067	4007529930678
IR-RC	-	92000	4007529920006
IR-RC-LD	-	92649	4007529926497
IR-RC-Mini	-	92090	4007529920907

Omschrijving	Kleur	Code	EAN-Code
Beschermingskorf BSK (Ø 164 x 143 mm)	wit	92467	4007529924677
RC-filter	wit	10880	4007529108800
Mini RC-filter	zwart	10882	4007529108824
Buitenhoeksokkel RC-plus next	zwart	97024	4007529970247
Buitenhoeksokkel RC-plus next	bruin	97014	4007529970148
Buitenhoeksokkel RC-plus next	wit	97004	4007529970049
Buitenhoeksokkel RC-plus next	zilver	97043	4007529970438
Binnenhoeksokkel RC-plus next	wit	97005	4007529970056



Afmetingen 93341

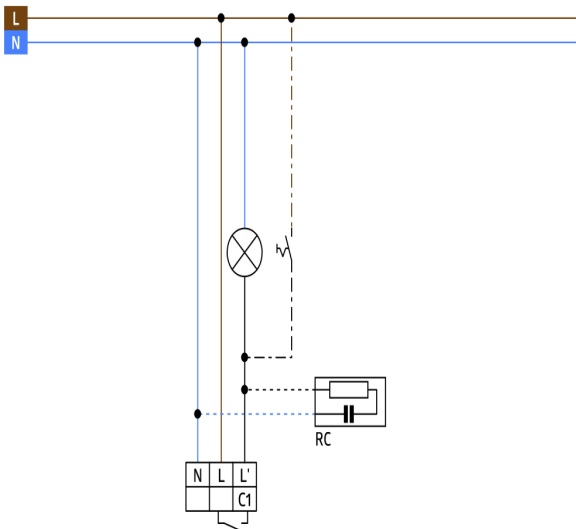
Afmetingen 93343



### Afmetingen 93344

### Detectie bereik

- 1: Dwars langs de melder lopen
- 2: Frontaal naar de melder lopen
- 3: Onderkruipbeveiliging



### Schakelschema