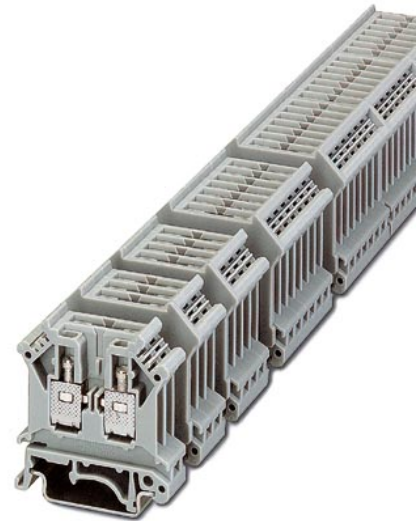


URELG 2

Artikelnummer: 2820262

De afbeelding toont varianten met een verschillend aantal polen

<http://catalog.phoenixcontact.net/phoenix/treeViewClick.do?UID=2820262>

Basisklemmenblok met schroefaansluiting voor NS 32 en NS 35/7,5-
montagerail, met eindplaat, voor de stekers ST-REL..., ST-OV... en
ST-OE..., 2-polig

Commerciële gegevens

| | |
|-----------------------|--|
| EAN |  4 017918 076818 |
| sales group | G002 |
| VPE | 10 Pcs. |
| Douanetarief | 85369010 |
| Brutogewicht per stuk | KG |
| Nettogewicht per stuk | KG |
| Zie cataloguspagina | Pagina 95 (IF-2005) |

Houd er a.u.b. rekening mee dat de hier aangegeven gegevens uit de online catalogus afkomstig zijn. De volledige informatie en gegevens vindt u in de gebruikersdocumentatie onder <http://www.download.phoenixcontact.de>. Op alle internet downloads zijn de Algemene gebruiksvoorwaarden van toepassing.

Technische gegevens

Algemene gegevens

| | |
|-------------------------|---|
| aantal polen | 2 |
| nominale spanning U_N | 400 V (de spanning wordt door de interfacesteker bepaald) |
| nominale stroom I_N | 16 A (de stroom wordt door de interfacesteker bepaald) |
| kleur | grijs |

| | |
|-------------------|---------|
| isolatiemateriaal | PA |
| breedte | 14,6 mm |
| hoogte | 42,5 mm |
| diepte | 112 mm |

Aansluitgegevens

| | |
|------------------------------|---------------------|
| min. aderdoorsnede massief | 0,2 mm ² |
| max. aderdoorsnede massief | 4 mm ² |
| min. aderdoorsnede soepel | 0,2 mm ² |
| max. aderdoorsnede soepel | 4 mm ² |
| min. aderdoorsnede AWG/kcmil | 24 |
| max. aderdoorsnede AWG/kcmil | 12 |
| aansluitmethode | schroefaansluiting |
| striplengte | 9 mm |
| schroefdraad | M3 |

Toelatingen



toelatingen GOST

aangevraagde toelatingen:

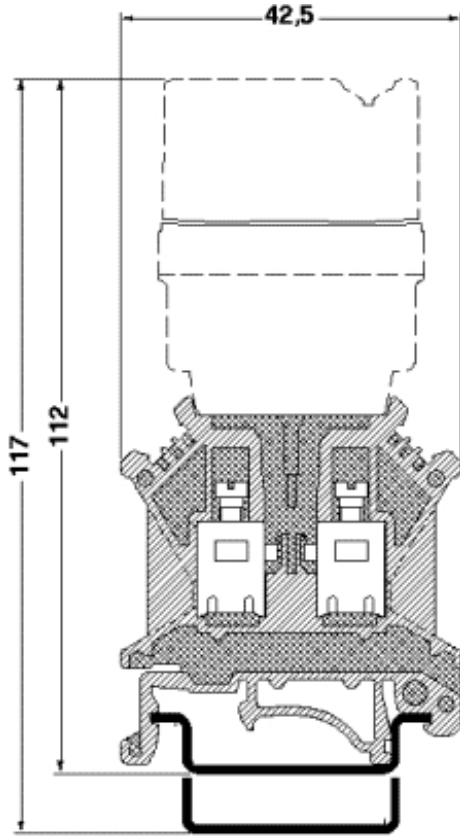
Ex-toelatingen:

Toebehoren

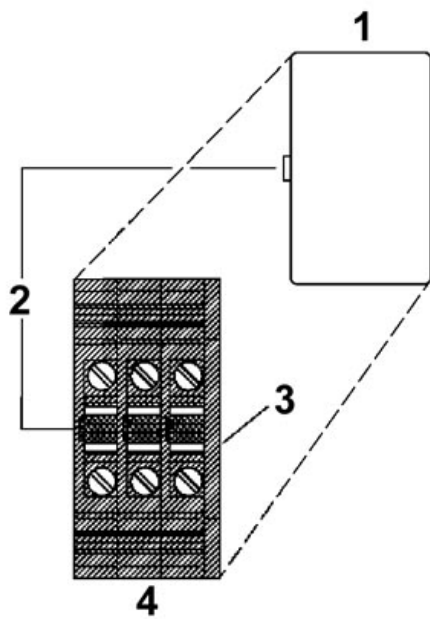
| Artikel | Omschrijving | Omschrijving |
|----------------|--------------|---|
| bruggen | | |
| 2820916 | DB 50- 90 BK | Draadbrug, kleur: zwart |
| 2821180 | DB 50- 90 BU | Draadbrug, kleur: blauw |
| 2820929 | DB 50- 90 GY | Draadbrug, kleur: grijs |
| montage | | |
| 1201442 | E/UK | Eindsteun, voor montage op montagerail NS 32 of NS 35/7,5 |

Tekeningen

Maatschets



schematekening



- 1 = interfacesteker
- 2 = polarisatie
- 3 = eindplaat
- 4 = basisklemmenblok

Adresgegevens

PHOENIX CONTACT Deutschland GmbH
Flachmarktstr. 8
32825 Blomberg, Germany
Tel. +49 5235 3 12000
Fax +49 5235 3 41200
<http://www.phoenixcontact.de>



© 2012 Phoenix Contact
Technische wijzigingen voorbehouden