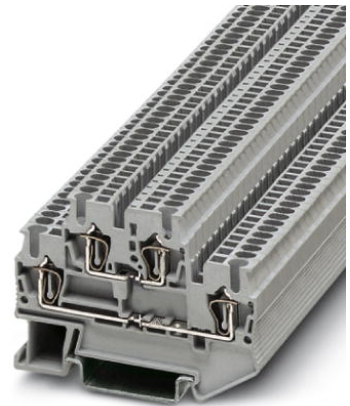


STTB 1,5

Référence: 3031157




<http://eshop.phoenixcontact.ch/phoenix/treeViewClick.do?UID=3031157>

Bloc de jonction à ressort à 2 étages, section : 0,08 mm² - 1,5 mm²,
AWG: 28 - 16, Mode de raccordement: Raccordement à ressort,
Largeur: 4,2 mm, Coloris: gris, Type de montage: NS 35/7,5, NS 35/15



Caractéristiques commerciales

EAN	 4 017918 186708
Unité d'emballage	50 pcs.
Tarif douanier	85369010
country of origin	DE
Donnée de page de catalogue	Page 166 (CL1-2011)

Informations sur le produit

Conforme à WEEE/RoHS depuis:
01.01.2003



Notez que les données indiquées ici sont issues du catalogue en ligne. Vous trouverez l'intégralité des informations et des données dans la documentation pour l'utilisateur sous <http://www.download.phoenixcontact.fr>. Les conditions générales d'utilisation pour les téléchargements sur Internet sont applicables.

Données techniques

Généralités

Nombre d'étages	2
Nombre de connexions	4
Coloris	gris
Matériau isolant	PA

Classe d'inflammabilité selon UL 94	V0
-------------------------------------	----

Dimensions

Largeur	4,2 mm
Longueur	67,5 mm
Hauteur NS 35/7,5	47,5 mm
Hauteur NS 35/15	55 mm

Caractéristiques techniques

Tension de choc assignée	6 kV
Degré de pollution	3
Catégorie de surtension	III
Groupe d'isolant	I
Connexion selon la norme	CEI 60947-7-1
Intensité nominale I_N	17,5 A
Tension nominale U_N	500 V

Caractéristiques de raccordement

Section de conducteur rigide min.	0,08 mm ²
Section de conducteur rigide max.	1,5 mm ²
Section de conducteur souple min.	0,08 mm ²
Section de conducteur souple max.	1,5 mm ²
Section du conducteur AWG/kcmil min.	28
Section du conducteur AWG/kcmil max.	16
Section de conducteur souple avec embout sans cône d'entrée isolant max.	0,14 mm ²
	1,5 mm ²
Section de conducteur souple avec embout et cône d'entrée isolant min.	0,14 mm ²
Section de conducteur souple avec embout et cône d'entrée isolant max.	1,5 mm ²
2 conducteurs souples de même section avec TWIN-AEH et cône d'entrée isolant max.	0,5 mm ²
Mode de raccordement	Raccordement à ressort
Longueur à dénuder	10 mm
Gabarit	A 1

Approbations

Homologations

BV, CB, CSA, CUL, DNV, GL, GOST, KR, LR, NK, RS, UL, VDE-PZI

Homologations EX :

IECEX, KEMA-EX

Accessoires

Article	Désignation	Description
Connecteur mâle/adaptateur		
3206131	ISH 1,5/0,2	Douille d'arrêt, Coloris: blanc
3031034	ISH 1,5/0,5	Douille d'arrêt, Coloris: gris
3030925	PAI-4	Adaptateur d'essai, Coloris: gris
3030970	PS-4	Adaptateur d'essai, Coloris: rouge
Montage		
3030747	ATP-STTB 4	Séparateur, Longueur: 88,7 mm, Largeur: 2 mm, Hauteur: 53 mm, Coloris: gris
3022218	CLIPFIX 35	Butée d'arrêt pour montage rapide, pour profilés NS 35/7,5 ou NS 35/15 de 35 mm, peut recevoir les rubans Zack ZB 8 et ZB 8/27, porte-repères KLM 2 et KLM, largeur : 9,5 mm, coloris : gris
3030459	D-STTB 2,5	Flasque d'extrémité, Longueur: 67,5 mm, Largeur: 2,2 mm, Hauteur: 47,5 mm, Coloris: gris
1201442	E/UK	Crampon terminal, se monte sur profilé NS 32 ou NS 35/7,5
0801762	NS 35/ 7,5 CU UNPERF 2000MM	Profilé chapeau, matériau : Cuivre, plein, hauteur 7,5 mm, largeur 35 mm, longueur : 2 m
0801733	NS 35/ 7,5 PERF 2000MM	Profilé, matériau : acier galvanisé et traité par passivation couche épaisse, percé, hauteur 7,5 mm, largeur 35 mm, longueur : 2000 mm
0801681	NS 35/ 7,5 UNPERF 2000MM	Profilé chapeau, matériau : Acier, plein, hauteur 7,5 mm, largeur 35 mm, longueur : 2 m
1201756	NS 35/15 AL UNPERF 2000MM	Profilé, par étirage, version haute, plein, 1,5 mm d'épaisseur, matériau : aluminium, hauteur 15 mm, largeur 35 mm, longueur 2000 mm
1201895	NS 35/15 CU UNPERF 2000MM	Profilé chapeau, matériau : Cuivre, plein, 1,5 mm d'épaisseur, hauteur 15 mm, largeur 35 mm, longueur : 2 m

1201730	NS 35/15 PERF 2000MM	Profilé, matériau : acier galvanisé et traité par passivation couche épaisse, percé, hauteur 15 mm, largeur 35 mm, longueur : 2000 mm
1201714	NS 35/15 UNPERF 2000MM	Profilé, matériau : acier, plein, hauteur 15 mm, largeur 35 mm, longueur : 2 m
1201798	NS 35/15-2,3 UNPERF 2000MM	Profilé chapeau, matériau : Acier, plein, 2,3 mm d'épaisseur, hauteur 15 mm, largeur 35 mm, longueur : 2 m

Outil

1204504	SZF 0-0,4X2,5	Outil de déverrouillage, pour blocs de jonction ST, s'utilise aussi comme tournevis pour tête fendue, dimensions : 0,4 x 2,5 x 75 mm, manche à deux composants, antidérapant
---------	---------------	--

Pontage

3030116	FBS 2-4	Pont enfichable, Nombre de pôles: 2, Coloris: rouge
3030129	FBS 3-4	Pont enfichable, Nombre de pôles: 3, Coloris: rouge
3030132	FBS 4-4	Pont enfichable, Nombre de pôles: 4, Coloris: rouge
3030145	FBS 5-4	Pont enfichable, Nombre de pôles: 5, Coloris: rouge
3030158	FBS 10-4	Pont enfichable, Nombre de pôles: 10, Coloris: rouge
3030352	FBS 20-4	Pont enfichable, Nombre de pôles: 20, Coloris: rouge

Repérage

0810575	STP 4-2	Porte-repère, gris, vierge, Type de montage: Enfichage
3030958	WST 1,5	Capot de protection, Rubans, jaune, repéré, Type de montage: Enfichage, Surface utile: 4,25 x 3,55 mm
0803579	ZBFM 4/WH:UNBEDRUCKT	Planche de repérage ZB, plate, Planche, blanc, vierge, Repérable avec : Plotter, Type de montage: Encliquetage dans la rainure de repérage plate, pour BJ au pas de : 4,2 mm, Surface utile: 4,2 x 5,2 mm

Schémas

Schéma électrique



Adresse

PHOENIX CONTACT AG
Zürcherstrasse 22
8317 Tagelswangen, Schweiz
Tél : ++41 (0) 52 354 55 55
Télécopie : ++41 (0) 52 354 56 99
<http://www.phoenixcontact.ch>



Phoenix Contact
Sous réserve de modifications techniques