

## G5-Durchsteckfassungen

### Fassungen für Leuchtstofflampen mit Sockel G5

Nennwert: 120 W/600 V  
 Doppel-Steckklemmen: 18 AWG, massiver  
 Leiter oder feindrähtig, verzinkt  
 Seitliche Rastnasen für Wanddicke 0,5–1,5 mm  
 (0,020"–0,059")

G5-Durchsteckfassungen

Lichtpunkthöhe: 20 mm (0,787")

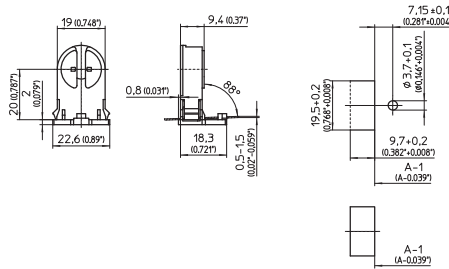
Gehäuse: PBT GF/PC, weiß, Rotor: PBT GF, weiß

Gewicht: 4,1 g, Verp.-Einh.: 1000 Stück

Typ: 09432/09433

**Best.-Nr.: 545933** mit Nocken

**Best.-Nr.: 545935** ohne Nocken



G5-Durchsteckfassungen

Lichtpunkthöhe: 25 mm (0,984")

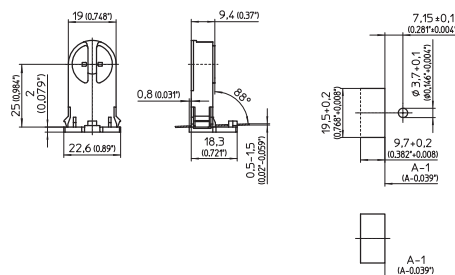
Gehäuse: PBT GF/PC, weiß, Rotor: PBT GF, weiß

Gewicht: 4,5 g, Verp.-Einh.: 1000 Stück

Typ: 09434/09435

**Best.-Nr.: 545937** mit Nocken

**Best.-Nr.: 545939** ohne Nocken



G5-Durchsteckfassungen

Lichtpunkthöhe: 15 mm (0,591")

Gehäuse: PBT GF/PC, weiß, Rotor: PBT GF, weiß

Gewicht: 3,5 g, Verp.-Einh.: 1000 Stück

Typ: 09420/09421

**Best.-Nr.: 505737** mit Nocken

**Best.-Nr.: 505739** ohne Nocken

