

Wkręty bez łba z gniazdem sześciokątnym DIN 913 bez LONG_LOK

Opis artykułu/ilustracje produktu



Opis

Materiał:

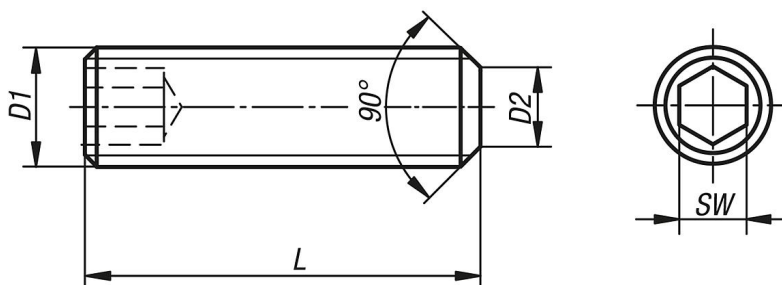
Stal lub stal nierdzewna A2.

Wersja:

Stal, klasa twardości 45 H, czernione.

Stal nierdzewna A2-70, z połyskiem.

Rysunki



Przegląd artykułów

Wkręty bez łba z gniazdem sześciokątnym DIN 913

Nr Zamówienia	Materiał korpusu	L	D1	D2	SW
K0707.03X5	stal	5	M3	2	1,5
K0707.03X6	stal	6	M3	2	1,5
K0707.03X8	stal	8	M3	2	1,5
K0707.03X10	stal	10	M3	2	1,5
K0707.03X12	stal	12	M3	2	1,5
K0707.03X16	stal	16	M3	2	1,5
K0707.03X20	stal	20	M3	2	1,5
K0707.04X5	stal	5	M4	2,5	2
K0707.04X6	stal	6	M4	2,5	2
K0707.04X8	stal	8	M4	2,5	2
K0707.04X10	stal	10	M4	2,5	2
K0707.04X12	stal	12	M4	2,5	2
K0707.04X16	stal	16	M4	2,5	2
K0707.04X20	stal	20	M4	2,5	2
K0707.04X25	stal	25	M4	2,5	2
K0707.05X5	stal	5	M5	3,5	2,5
K0707.05X6	stal	6	M5	3,5	2,5
K0707.05X8	stal	8	M5	3,5	2,5
K0707.05X10	stal	10	M5	3,5	2,5
K0707.05X12	stal	12	M5	3,5	2,5
K0707.05X16	stal	16	M5	3,5	2,5
K0707.05X20	stal	20	M5	3,5	2,5
K0707.05X25	stal	25	M5	3,5	2,5
K0707.05X30	stal	30	M5	3,5	2,5
K0707.06X6	stal	6	M6	4	3
K0707.06X8	stal	8	M6	4	3

Wkręty bez łba z gniazdem sześciokątnym DIN 913 bez LONG_LOK

Przegląd artykułów

Nr Zamówienia	Materiał korpusu	L	D1	D2	SW
K0707.06X10	stal	10	M6	4	3
K0707.06X12	stal	12	M6	4	3
K0707.06X16	stal	16	M6	4	3
K0707.06X20	stal	20	M6	4	3
K0707.06X25	stal	25	M6	4	3
K0707.06X30	stal	30	M6	4	3
K0707.06X35	stal	35	M6	4	3
K0707.06X40	stal	40	M6	4	3
K0707.06X45	stal	45	M6	4	3
K0707.06X50	stal	50	M6	4	3
K0707.06X60	stal	60	M6	4	3
K0707.08X8	stal	8	M8	5,5	4
K0707.08X10	stal	10	M8	5,5	4
K0707.08X12	stal	12	M8	5,5	4
K0707.08X16	stal	16	M8	5,5	4
K0707.08X20	stal	20	M8	5,5	4
K0707.08X25	stal	25	M8	5,5	4
K0707.08X30	stal	30	M8	5,5	4
K0707.08X35	stal	35	M8	5,5	4
K0707.08X40	stal	40	M8	5,5	4
K0707.08X45	stal	45	M8	5,5	4
K0707.08X50	stal	50	M8	5,5	4
K0707.08X60	stal	60	M8	5,5	4
K0707.08X70	stal	70	M8	5,5	4
K0707.08X80	stal	80	M8	5,5	4
K0707.10X10	stal	10	M10	7	5
K0707.10X12	stal	12	M10	7	5
K0707.10X16	stal	16	M10	7	5
K0707.10X20	stal	20	M10	7	5
K0707.10X25	stal	25	M10	7	5
K0707.10X30	stal	30	M10	7	5
K0707.10X35	stal	35	M10	7	5
K0707.10X40	stal	40	M10	7	5
K0707.10X45	stal	45	M10	7	5
K0707.10X50	stal	50	M10	7	5
K0707.10X60	stal	60	M10	7	5
K0707.10X70	stal	70	M10	7	5
K0707.10X80	stal	80	M10	7	5
K0707.10X90	stal	90	M10	7	5
K0707.10X100	stal	100	M10	7	5
K0707.103X5	stal nierdzewna	5	M3	2	1,5
K0707.103X6	stal nierdzewna	6	M3	2	1,5
K0707.103X8	stal nierdzewna	8	M3	2	1,5
K0707.103X10	stal nierdzewna	10	M3	2	1,5
K0707.103X12	stal nierdzewna	12	M3	2	1,5
K0707.104X5	stal nierdzewna	5	M4	2,5	2
K0707.104X6	stal nierdzewna	6	M4	2,5	2
K0707.104X8	stal nierdzewna	8	M4	2,5	2
K0707.104X10	stal nierdzewna	10	M4	2,5	2
K0707.104X12	stal nierdzewna	12	M4	2,5	2
K0707.104X16	stal nierdzewna	16	M4	2,5	2
K0707.104X20	stal nierdzewna	20	M4	2,5	2
K0707.105X5	stal nierdzewna	5	M5	3,5	2,5
K0707.105X6	stal nierdzewna	6	M5	3,5	2,5
K0707.105X8	stal nierdzewna	8	M5	3,5	2,5
K0707.105X10	stal nierdzewna	10	M5	3,5	2,5
K0707.105X12	stal nierdzewna	12	M5	3,5	2,5
K0707.105X16	stal nierdzewna	16	M5	3,5	2,5
K0707.105X20	stal nierdzewna	20	M5	3,5	2,5
K0707.105X25	stal nierdzewna	25	M5	3,5	2,5
K0707.105X30	stal nierdzewna	30	M5	3,5	2,5
K0707.106X6	stal nierdzewna	6	M6	4	3

Wkręty bez łba z gniazdem sześciokątnym DIN 913 bez LONG_LOK

Przegląd artykułów

Nr Zamówienia	Materiał korpusu	L	D1	D2	SW
K0707.106X8	stal nierdzewna	8	M6	4	3
K0707.106X10	stal nierdzewna	10	M6	4	3
K0707.106X12	stal nierdzewna	12	M6	4	3
K0707.106X16	stal nierdzewna	16	M6	4	3
K0707.106X20	stal nierdzewna	20	M6	4	3
K0707.106X25	stal nierdzewna	25	M6	4	3
K0707.106X30	stal nierdzewna	30	M6	4	3
K0707.106X35	stal nierdzewna	35	M6	4	3
K0707.106X40	stal nierdzewna	40	M6	4	3
K0707.108X8	stal nierdzewna	8	M8	5,5	4
K0707.108X10	stal nierdzewna	10	M8	5,5	4
K0707.108X12	stal nierdzewna	12	M8	5,5	4
K0707.108X16	stal nierdzewna	16	M8	5,5	4
K0707.108X20	stal nierdzewna	20	M8	5,5	4
K0707.108X25	stal nierdzewna	25	M8	5,5	4
K0707.108X30	stal nierdzewna	30	M8	5,5	4
K0707.108X35	stal nierdzewna	35	M8	5,5	4
K0707.108X40	stal nierdzewna	40	M8	5,5	4
K0707.108X45	stal nierdzewna	45	M8	5,5	4
K0707.108X50	stal nierdzewna	50	M8	5,5	4
K0707.110X10	stal nierdzewna	10	M10	7	5
K0707.110X12	stal nierdzewna	12	M10	7	5
K0707.110X16	stal nierdzewna	16	M10	7	5
K0707.110X20	stal nierdzewna	20	M10	7	5
K0707.110X25	stal nierdzewna	25	M10	7	5
K0707.110X30	stal nierdzewna	30	M10	7	5
K0707.110X35	stal nierdzewna	35	M10	7	5
K0707.110X40	stal nierdzewna	40	M10	7	5
K0707.110X45	stal nierdzewna	45	M10	7	5
K0707.110X50	stal nierdzewna	50	M10	7	5