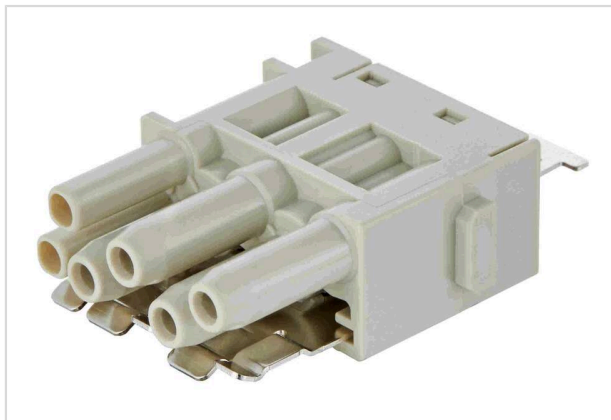


Han Shielded power module female



Das Bild dient lediglich illustrativen Zwecken. Bitte beachten Sie die Produktbeschreibung.

Artikelnummer	09 14 006 3121
Beschreibung	Han Shielded power module female
HARTING eCatalogue	https://b2b.harting.com/09140063121

Bezeichnung

Kategorie	Module
Baureihe	Han-Modular®
Modultyp	Han® Shielded Power Modul
Modulgröße	Einzelmodul
Modulbeschreibung	mit Schirmblech

Ausführung

Anschlussart	Crimpanschluss
Geschlecht	Buchse
Schirmung	geschirmt
Kontaktanzahl	6
Anzahl Signalkontakte	2
Anzahl Powerkontakte	4
Hinweise	Crimpkontakte bitte separat bestellen. 4x Han E® 2x Han D®

Technische Kennwerte

Leiterquerschnitt	0,14 ... 4 mm ²
Bemessungsstrom	16 A
Bemessungsspannung	400 V
Bemessungsstoßspannung	4 kV
Verschmutzungsgrad	3



Technische Kennwerte

Bemessungsstrom (Signal)	10 A
Bemessungsspannung (Signal)	400 V
Bemessungsstoßspannung (Signal)	4 kV
Verschmutzungsgrad (Signal)	3
Isolationswiderstand	$>10^{10} \Omega$
Grenztemperatur	-40 ... +125 °C
Steckzyklen	≥ 500

Materialeigenschaften

Werkstoff Einsatz	Polycarbonat (PC)
Farbe Einsatz	RAL 7032 (kieselgrau)
Materialbrennbarkeitsklasse nach UL 94	V-0
RoHS	konform
ELV Status	konform
China RoHS	e
REACH Annex XVII Stoffe	nicht enthalten
REACH ANNEX XIV Stoffe	nicht enthalten
REACH SVHC Stoffe	nicht enthalten
California Proposition 65 Stoffe	nicht enthalten
Brandschutz in Schienenfahrzeugen	EN 45545-2 (2020-08)
Anforderungssatz mit Gefährdungsstufen	R22 (HL 1-3) R23 (HL 1-3)

Normen und Zulassungen

Normen	IEC 60664-1 IEC 61984
UL / CSA	UL 1977 ECBT2.E235076 CSA-C22.2 No. 182.3 ECBT8.E235076

Kaufmännische Daten

Packungsgröße	2
Nettogewicht	14 g
Ursprungsland	Deutschland
europäische Zolltarifnummer	85389099
GTIN	5713140185036



Pushing Performance
Since 1945

Kaufmännische Daten

ETIM

EC000438

eCl@ss

27440217 Modul für Industriesteckverbinder (Leistung/Signal)