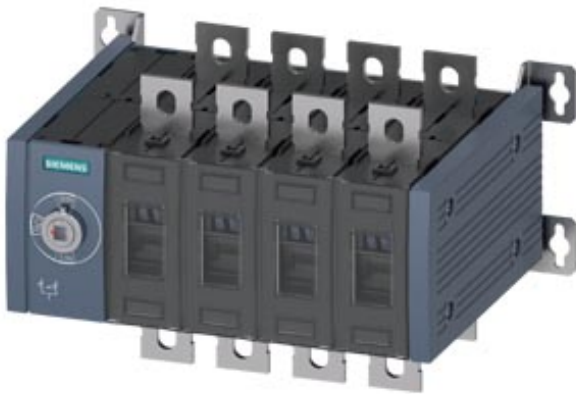


SETRON, Netzumschalter 3KC, handbetätigt, MTSE, Baugröße: 3, 4-polig, I_u: 250 A, U_e AC: 415 V, I_e bei AC-33 B bei 415V: 250 A, I_e bei AC-23 A bei 690V: 250 A, Schraubbefestigung, Frontantrieb, am linken Ende, ohne Handgriff, Schienenanschluss



Ausführung	
Produkt-Markename	SETRON
Produkt-Bezeichnung	Netzumschalter 3KC
Ausführung des Produkts	handbetätigt
Ausführung der Anzeige / für Schaltstellungsanzeige Türkupplungs-Drehantrieb	I ON- O OFF- II ON
Ausführung des Betätigungselements	ohne Handgriff
Ausführung des Griffs	ohne
Ausführung des Schaltantriebs	Frontantrieb
Ausführung des Schaltantriebs / Motorantrieb	Nein
Allgemeine technische Daten	
Polzahl	4
Bauart des Geräts	Festeinbau
Baugröße des Lasttrennschalters	3
mechanische Lebensdauer (Schaltspiele) / bei Funktionsfolge O-I-O / typisch	10 000
I ² t-Wert <ul style="list-style-type: none"> • bei geschlossenem Schalter / für Kombination Schalter + Sicherung / bei 500 V / maximal 	426 500 A ² ·s

<ul style="list-style-type: none"> • bei geschlossenem Schalter / bei 690 V / bei Kombination Schalter + gG-Sicherung / maximal 	348 000 A ² ·s
<ul style="list-style-type: none"> • der Sicherung / bei 415 V / maximal zulässig 	780 005 A ² ·s
<ul style="list-style-type: none"> • der Sicherung / bei 500 V / maximal zulässig 	780 005 A ² ·s
<ul style="list-style-type: none"> • der gG-Sicherung / bei 690 V / maximal zulässig 	525 005 A ² ·s
<ul style="list-style-type: none"> • bei geschlossenem Schalter / für Kombination Schalter + Sicherung / bei 415 V / maximal 	426 500 A ² ·s
Position / des Schaltantriebs	am linken Ende
Überspannungskategorie	IV
Verschmutzungsgrad	3
Isolationsspannung	
<ul style="list-style-type: none"> • Bemessungswert 	1 000 V

Versorgungsspannung	
Betriebsstrom / bei AC / Bemessungswert	250 A

Schutzart und Schutzklasse	
Schutzart IP	IP00
Schutzart IP	
<ul style="list-style-type: none"> • bei geschlossenem Schalter / mit Blende oder Kabelschuhabdeckung 	IP20
<ul style="list-style-type: none"> • frontseitig 	IP00

Verlustleistung	
Verlustleistung [W]	
<ul style="list-style-type: none"> • bei konventionellem thermischen Bemessungsstrom / je Pol 	7 W
<ul style="list-style-type: none"> • bei konventionellem thermischen Bemessungsstrom / je Gerät 	28 W
<ul style="list-style-type: none"> • bei Bemessungswert Strom / bei AC / bei warmem Betriebszustand / je Pol 	7 W
Betriebsstrom	
<ul style="list-style-type: none"> • bei AC-23 A / bei 690 V / Bemessungswert 	250 A
<ul style="list-style-type: none"> • bei AC-23 A / bei 500 V / Bemessungswert 	250 A
<ul style="list-style-type: none"> • bei AC-22 A / bei 690 V / Bemessungswert 	250 A
<ul style="list-style-type: none"> • bei AC-22 A / bei 500 V / Bemessungswert 	250 A
<ul style="list-style-type: none"> • bei AC-21 / bei 690 V / Bemessungswert 	250 A
<ul style="list-style-type: none"> • bei AC-21 / bei 500 V / Bemessungswert 	250 A
<ul style="list-style-type: none"> • bei AC-21 A / bei 415 V / Bemessungswert 	250 A
<ul style="list-style-type: none"> • bei AC-22 A / bei 415 V / Bemessungswert 	250 A
<ul style="list-style-type: none"> • bei AC-23 A / bei 415 V / Bemessungswert 	250 A
<ul style="list-style-type: none"> • bei AC-31 B / bei 415 V / Bemessungswert 	250 A
<ul style="list-style-type: none"> • bei AC-32 B / bei 415 V / Bemessungswert 	250 A
<ul style="list-style-type: none"> • bei AC-33 B / bei 415 V / Bemessungswert 	250 A

<ul style="list-style-type: none"> • bei AC-33 iB / bei 415 V / Bemessungswert 	250 A
<ul style="list-style-type: none"> • bei AC-35 B / bei 400 V / Bemessungswert 	250 A
Betriebsstrom / der vorgeschalteten Sicherung / Bemessungswert	250 A
Durchlassstrom / der Sicherung / bei 500 V / maximal zulässig	24 872 A
Durchlassstrom / der gG-Sicherung / bei 690 V / maximal zulässig	25 005 A
Durchlassstrom / bei geschlossenem Schalter	
<ul style="list-style-type: none"> • bei 690 V / bei Kombination Schalter + gG-Sicherung / maximal zulässig 	22 700 A
<ul style="list-style-type: none"> • für Kombination Schalter + Sicherung / bei 500 V / maximal zulässig 	25 100 A

Hauptstromkreis

Betriebsleistung	
<ul style="list-style-type: none"> • bei AC-23 A / bei 400 V / bei 50/60 Hz / Bemessungswert 	132 kW
<ul style="list-style-type: none"> • bei AC-23 A / bei 500 V / Bemessungswert 	160 kW
Betriebsstrom / Bemessungswert	250 A

Hilfsstromkreis

Anzahl der angeschlossenen Öffner / für Hilfskontakte	0
Anzahl der angeschlossenen Schließer / für Hilfskontakte	0
Anzahl der angeschlossenen Wechsler / für Hilfskontakte	0
Anzahl der Wechsler / für Hilfskontakte	0
Anzahl der Öffner / für Hilfskontakte	12
Anzahl der Schließer / für Hilfskontakte	12
Eignung zur Verwendung	
<ul style="list-style-type: none"> • Hauptschalter 	Ja
<ul style="list-style-type: none"> • Lasttrennschalter 	Ja
<ul style="list-style-type: none"> • NOT-AUS-Schalter 	Ja
<ul style="list-style-type: none"> • Sicherheitsschalter 	Ja
<ul style="list-style-type: none"> • Wartungs-/Reparaturschalter 	Ja
Produktausstattung / Verriegelung	Nein
Produkterweiterung / Hilfsschalter	Ja
Produkterweiterung / optional	
<ul style="list-style-type: none"> • Motorantrieb 	Nein
<ul style="list-style-type: none"> • Spannungsauslöser 	Nein

Kurzschluss

Einschaltvermögen Kurzschlussstrom (I _{cm}) / für Lasttrennschalter	
---	--

<ul style="list-style-type: none"> • bei AC 415 V / ohne Sicherungseinsatz / gemäß IEC 60947-6-1 / Bemessungswert / minimal 	36 kA
<ul style="list-style-type: none"> • bei AC 690 V / ohne Sicherungseinsatz / gemäß IEC 60947-3 / Bemessungswert / minimal 	26 kA
bedingter Kurzschlussstrom / bei netzseitiger Absicherung	
<ul style="list-style-type: none"> • bei 415 V / durch gG-Sicherung / gemäß IEC 60947-6-1 / Bemessungswert 	100 kA
<ul style="list-style-type: none"> • bei 415 V / durch gG-Sicherung / Bemessungswert 	100 kA
<ul style="list-style-type: none"> • bei 500 V / durch gG-Sicherung / gemäß IEC 60947-3 / Bemessungswert 	100 kA
<ul style="list-style-type: none"> • bei 690 V / durch gG-Sicherung / gemäß IEC 60947-3 / Bemessungswert 	65 kA

Anschlüsse

Art der anschließbaren Leiterquerschnitte / für Al-Leiter	
<ul style="list-style-type: none"> • mehrdrätig / mit Kabelschuh 	1x (25 ... 240mm ²), 2x (25 ... 120mm ²)
Art der anschließbaren Leiterquerschnitte	
<ul style="list-style-type: none"> • bei Kombination Al Leiter+Schalter 	250A / 240mm ²
<ul style="list-style-type: none"> • für Cu-Stromschiene 	1x (30x10mm ²)
Art der anschließbaren Leiterquerschnitte / für Cu-Leiter	
<ul style="list-style-type: none"> • mehrdrätig / mit Kabelschuh / gemäß DIN 46234 	1x (6 ... 240mm ²), 2x (6 ... 150mm ²)
<ul style="list-style-type: none"> • mehrdrätig / mit Kabelschuh / gemäß DIN 46235 	1x (16 ... 185mm ²), 2x (16 ... 150mm ²)
Ausführung des elektrischen Anschlusses	
<ul style="list-style-type: none"> • für Hauptstromkreis 	Schienenanschluss

Mechanischer Aufbau

Höhe	164 mm
Breite	279 mm
Tiefe	197,2 mm
Befestigungsart	Schraubbefestigung
Befestigungsart	
<ul style="list-style-type: none"> • Frontmontage mit 4-Loch Befestigung 	Nein
<ul style="list-style-type: none"> • Frontmontage mit Zentralbefestigung 	Nein
<ul style="list-style-type: none"> • Schienen-Montage 	Nein
Nettogewicht	6 500 g

Umgebungsbedingungen

Umgebungstemperatur / während Betrieb	
<ul style="list-style-type: none"> • minimal 	-25 °C

• maximal	70 °C
Umgebungstemperatur / während Lagerung	
• minimal	-50 °C
• maximal	80 °C

Approbationen Zertifikate

Referenzkennzeichen	
• gemäß DIN EN 61346-2	Q
• gemäß IEC 81346-2:2009	Q

allgemeine Produktzulassung	Konformitätserklärung	Schiffbau
------------------------------------	------------------------------	------------------



CCC



VDE

[Sonstige](#)



EG-Konf.



LRS

Weitere Informationen

Information- and Downloadcenter (Kataloge, Broschüren,...)

<http://www.siemens.de/lowvoltage/kataloge>

Industry Mall (Online-Bestellsystem)

<https://mall.industry.siemens.com/mall/de/de/Catalog/product?mlfb=3KC0438-0PE00-0AA0>

Service&Support (Handbücher, Betriebsanleitungen, Zertifikate, Kennlinien, FAQs,...)

<https://support.industry.siemens.com/cs/ww/de/ps/3KC0438-0PE00-0AA0>

Bilddatenbank (Produktfotos, 2D-Maßzeichnungen, 3D-Modelle, Geräteschaltpläne, ...)

http://www.automation.siemens.com/bilddb/cax_de.aspx?mlfb=3KC0438-0PE00-0AA0

CAX-Online-Generator

<http://www.siemens.com/cax>

Ausschreibungstexte (Leistungsverzeichnisse)

<http://www.siemens.de/ausschreibungstexte>

