

Antystatyczny wąż poliuretanowy do przemysłu drzewnego, ciężki, ciężkopalny

**Zastosowania**

- Urządzenia odciągowe, urządzenia odpylające, urządzenia filtrujące, odciąg mgły olejowej
- strefy zagrożone wybuchem
- Wyciąg pyłów drzewnych: pył drzewny, wióry drzewne, przemysł drzewny, produkcja mebli, tartaki
- odciąg pyłu drzewnego: piły do płyt, piły, maszyny do obróbki drewna, maszyny do obróbki obrzeży, szlifierki parkietowe

**Właściwości**

- ciężkie wykonanie
- bardzo odporny na ścieranie
- podwyższona wytrzymałość na ciśnienie i podciśnienie
- odporny na mikroby
- dobra odporność na oleje, benzynę oraz chemikalia
- trudno zapalny wg DIN 4102-B1

- ścianka trwale antystatyczna: zgodny z ISO 8031 rezystancja powierzchniowa  $<10^9 \Omega$  & zgodny z TRGS 727  $<2,5 * 10^8 \Omega$
- zgodny z ATEX 2014/34/EU (1999/92/EC) i niemiecką normą TRGS 727: transport pneumatyczny palnych pyłów i materiałów sypkich (strefa 20, 21, 22 wewnątrz), odpylanie palnych pyłów (strefa 22 wewnątrz), przesył cieczy palnych (strefa 0, 1, 2 wewnątrz), przesył niepalnych cieczy, do zastosowania w strefie 1 i 2 (gazy), do zastosowania w strefie 0 (gazy)
- spełnia wymogi bezpieczeństwa branżowego towarzystwa ubezpieczeniowego przemysłu drzewnego Holz-BG
- zgodny z DIN 26057 Typ 2
- dostosowany do przepisów dyrektywy RoHS

**Zakres temperatur**

- -40°C do 90°C
- krótkotrwale do 125°C

**Konstrukcja, materiał**

AIRDUC® wąż profilowy

1. drut ze stali sprężynowej zatopiony na stałe w ściance
2. ścianka: odporny na działanie agresywnych gatunków drewna oraz środków do konserwacji drewna, trwale antystatyczny poliuretan premium (Pre-PUR®)
3. grubość ścianki ok. 0,8 mm

**warianty dostaw**

- inne wymiary i długości dostępne na zamówienie
- przezroczysty ze srebrnymi prążkami (standard)
- kolory specjalne: częściowo barwiony, całościowo barwiony
- nadruk według specyfikacji klienta

Ø wewnętrzna in / mm	Ø-zewn. mm	nadciśnienie bar	podciśnienie bar	promień gięcia mm	Waga kg/m	długości składowania m	Nr zam.
- / 40	48	1,555	0,470	32	0,350	5 10 15	533-0040-0000
1,75 / 44-45	53	1,390	0,420	35	0,380	5 10 15	533-0045-0000
2 / 50-51	58	1,250	0,380	38	0,420	5 10 15	533-0050-0000
2,36 / 60	68	1,050	0,315	44	0,490	5 10 15	533-0060-0000
2,5 / 63-65	73	0,970	0,290	47	0,530	5 10 15	533-0065-0000
- / 70	79	0,900	0,185	50	0,560	5 10 15	533-0070-0000
3 / 75-76	84	0,840	0,175	53	0,600	5 10 15	533-0075-0000
- / 80	89	0,790	0,160	56	0,630	5 10 15	533-0080-0000
3,5 / 89-90	99	0,705	0,145	62	0,710	5 10 15	533-0090-0000
4 / 100-102	109	0,635	0,135	68	0,780	5 10 15	533-0100-0000
- / 110	119	0,575	0,125	74	0,860	5 10 15	533-0110-0000
4,72 / 120	129	0,530	0,115	80	0,930	5 10 15	533-0120-0000
5 / 125-127	134	0,510	0,110	83	0,970	5 10 15	533-0125-0000
- / 130	139	0,490	0,105	86	1,000	5 10 15	533-0130-0000
5,5 / 140	149	0,455	0,095	92	1,080	5 10 15	533-0140-0000
6 / 150-152	159	0,425	0,075	98	1,370	5 10 15	533-0150-0000
6,3 / 160	169	0,400	0,070	104	1,460	5 10 15	533-0160-0000
- / 170	179	0,375	0,065	108	1,540	5 10 15	533-0170-0000
7 / 178-180	189	0,355	0,060	116	1,630	5 10 15	533-0180-0000
8 / 200-203	209	0,320	0,055	128	1,810	5 10 15	533-0200-0000
- / 225	234	0,285	0,050	143	2,030	5 10 15	533-0225-0000
- / 250	259	0,255	0,045	158	2,250	5 10 15	533-0250-0000
11 / 280	289	0,230	0,040	176	2,510	5 10	533-0280-0000
- / 300	309	0,215	0,035	188	2,690	5 10	533-0300-0000

Nad i podciśnienie są zalecanymi eksploatacyjnymi wartościami granicznymi, na specjalne zamówienie produkty mogą być poddawane wyższym obciążeniom. Promień gięcia mierzony na wewnętrznej stronie gięcia węża. Dalsze dane techniczne są dostępne na stronie [www.norres.com](http://www.norres.com). Zastrzega się prawo do dokonywania zmian technicznych. Wszystkie wartości pomierzone w temperaturze 20 °C i są one wartościami przybliżonymi.



Ø wewnętrzna in / mm	Ø-zewn. mm	nadciśnienie bar	podciśnienie bar	promień gięcia mm	Waga kg/m	długości składowania m	Nr zam.
- / 315	324	0,205	0,035	197	2,820	5 10	533-0315-0000
- / 325	334	0,195	0,035	203	2,910	5 10	533-0325-0000
- / 350	359	0,185	0,030	218	3,130	5 10	533-0350-0000
- / 400	409	0,160	0,030	248	4,020	5 10	533-0400-0000

Nad i podciśnienie są zalecanymi eksploatacyjnymi wartościami granicznymi, na specjalne zamówienie produkty mogą być poddawane wyższym obciążeniom. Promień gięcia mierzony na wewnętrznej stronie gięcia węża. Zastrzega się prawo do dokonywania zmian technicznych. Wszystkie wartości pomierzone w temperaturze 20 °C i są one wartościami przybliżonymi. Dalsze dane techniczne są dostępne na stronie [www.norres.com/pl/technika/](http://www.norres.com/pl/technika/)

## Dodatki



CLAMP 212



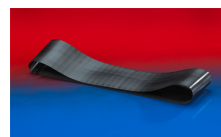
CLAMP 210 BRIDGE  
CLAMP



CLAMP 217



CLAMP 213



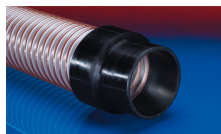
CONNECT 228



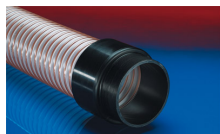
CONNECT MOULD  
ASSEMBLY 233



CONNECT THREAD  
FITTING 234



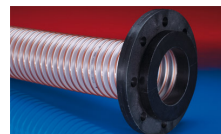
CONNECT 240 + 241



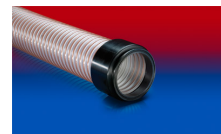
CONNECT 242



CONNECT 243



CONNECT 244



CONNECT 245



CONNECT 246



CONNECT 223



CONNECT 270-271

Nad i podciśnienie są zalecanymi eksploatacyjnymi wartościami granicznymi, na specjalne zamówienie produkty mogą być poddawane wyższym obciążeniom. Promień gięcia mierzony na wewnętrznej stronie gięcia węża. Dalsze dane techniczne są dostępne na stronie [www.norres.com](http://www.norres.com). Zastrzega się prawo do dokonywania zmian technicznych. Wszystkie wartości pomierzone w temperaturze 20 °C i są one wartościami przybliżonymi.